

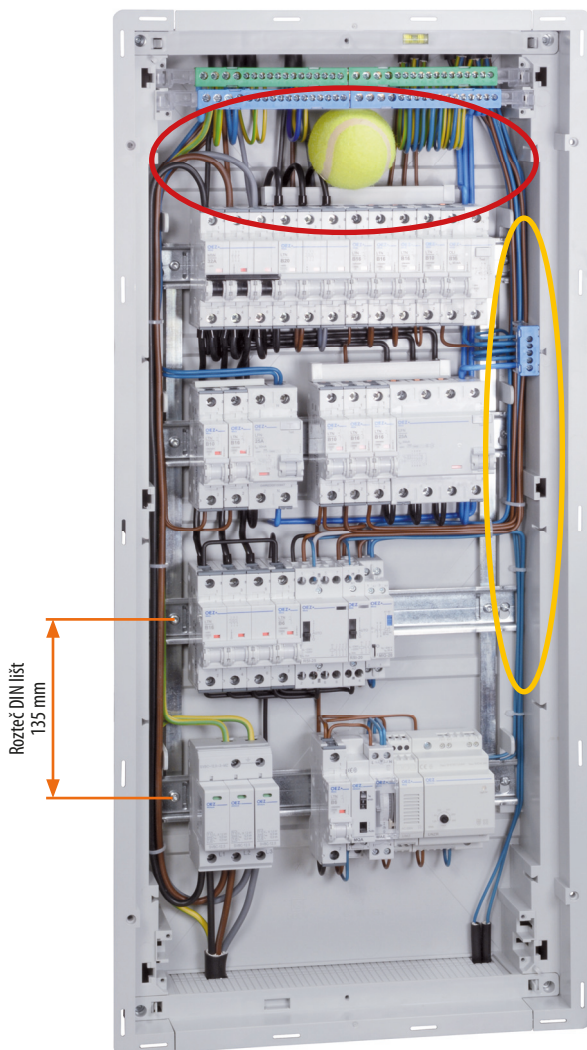


Rozvodnicové a rozváděčové skříně

POPIS

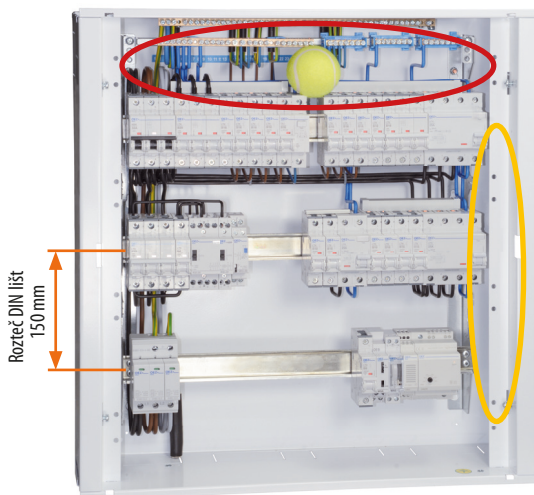
Nadstandardní prostor

RZA

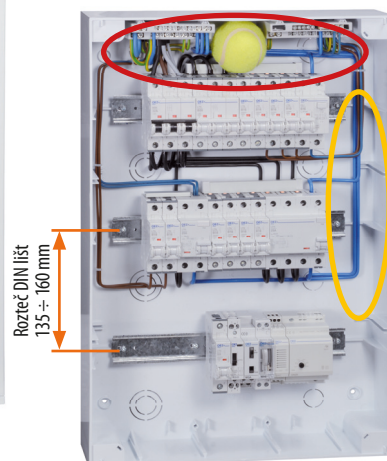


- **Komfortní prostor u svorkovnic**
 - ▷ výjimečná vzdálenost svorkovnic od první řady přístrojů
 - ▷ velký prostor pro připojení přívodních vodičů
 - ▷ velký prostor pro vytvoření rezerv zejména u vývodních vodičů
 - ▷ dostatek místa pro vodiče i po propojení přístrojů lištou nahoře
- **Místo pod DIN lištami**
 - ▷ velký prostor pro vodiče pod DIN lištami
 - 10 mm u RZA, RZG
 - 45 mm u RZI
 - 50 mm u RZB
- **Místo po bocích skříně**
 - ▷ mnoho místa pro vodiče při obvyklém osazení přístroji
 - ▷ pohodlná práce i při osazení maximálním počtem přístrojů v řadě
- **Nejvíce místa mezi řadami přístrojů**
 - ▷ nejvíce místa u všech skříní ve své kategorii
 - ▷ nezvykle mnoho místa jak k propojování přístrojů, tak k připojování vývodních vodičů
 - 135 mm u RZA
 - 135 ÷ 160 mm u RZG
 - 150 mm u RZI
 - 150 mm u RZB
- **Velký počet svorek ve standardním balení**
 - ▷ svorkové bloky N a PE
 - ▷ svorkové bloky N pro chránič

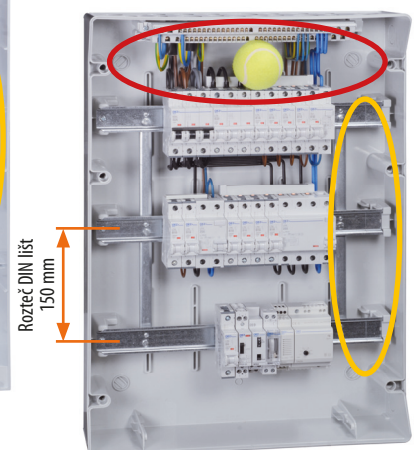
RZB



RZG



RZI



Velký počet svorek ve standardním balení

RZA

Svorkové bloky PE a N



Svorkový blok N pro chránič



Počet svorek (pro Cu vodiče)

Počet modulů	Počet svorek		
	PE	N	N pro chránič
14	17	17	-
28	17	17	1x 5
42	24	24	1x 5
56	34	34	1x 5

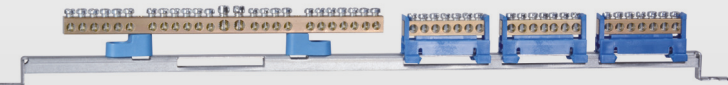
RZB

Svorkový blok PE



Svorkový blok N

Svorkové bloky N pro chrániče



Počet svorek (pro Cu vodiče)

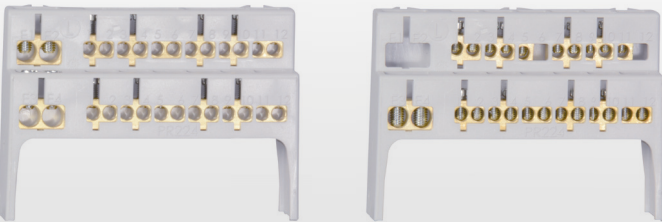
Počet modulů	Počet svorek		
	PE	N	N pro chránič
72	47	25	3x 7
96	47	25	3x 7
120	62	30	4x 7
144	62	30	5x 7
132	62	40	4x 7
165	82	40	5x 7
198	82	40	5x 7

RZG

Dva svorkové bloky PE

Dva svorkové bloky N pro chrániče

Svorkový blok N



Počet svorek (pro Cu vodiče)

Počet modulů	Počet svorek		
	PE	N	N pro chránič
4	8	5	-
8	14	5	1x 5
14	14	5	1x 5
18	14	14	1x 5
24	2x 14	14	2x 5
40	2x 14	14	2x 5
42	2x 14	14	2x 5
56	2x 14	14	2x 5

RZI

Svorkový blok PE



Svorkový blok N



Počet svorek (pro Cu vodiče)

Počet modulů	Počet svorek		
	PE	N	N pro chránič
4	5	5	-
6	5	5	-
8	9	9	-
12	14	14	-
18	18	18	-
24	18	18	-
36	26	26	-
36	26	26	-
54	36	36	-

Variabilita montáže

RZA

Dvě možnosti propojování přístrojů



- propojení všech přístrojů mimo základnu
- vložení rámu s přístroji do základny



- propojení přístrojů v jednotlivých řadách mimo základnu
- postupné vkládání propojených řad přístrojů do základny
- není nutné podvlékat vodiče pod několika lištami najednou

Variabilita montáže

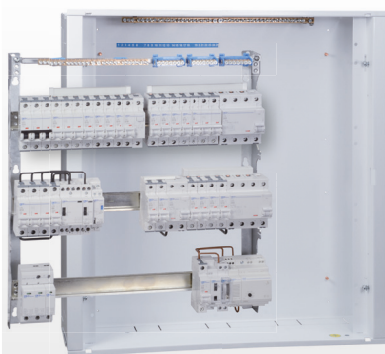


- svorkové bloky PE, N lze umístit nahoře i dole
- svorkový blok N pro chránič lze umístit až na deseti místech na bocích základny vždy mezi DIN lištami
- odnímatelný čelní rám s dveřmi
- hloubková korekce špatného zazdění až 17 mm

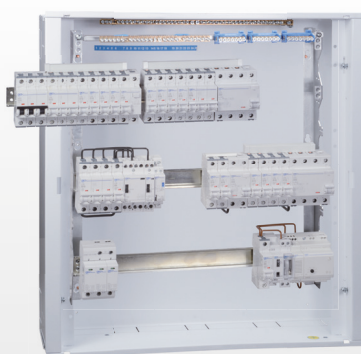
B

RZB

Dvě možnosti propojování přístrojů



- propojení všech přístrojů mimo základnu
- vložení rámu s přístroji do základny



- propojení přístrojů v první řadě mimo základnu
- vložení první řady do základny po protažení vodičů ke spodním řadám

Variabilita montáže



- svorkové bloky PE, N lze umístit nahoře i dole
- odnímatelný čelní rám s dveřmi
- hloubková korekce špatného zazdění až 16 mm

OCELOPLASTOVÉ ZAPUŠTĚNÉ SKŘÍŇE RZA

B



Základní popis

- Pro domovní, bytové a podobné instalace.
- Vhodné pro osazení modulárními přístroji Minia.
- Barva: bílá (RAL 9003).
- Dveře: neprůhledné, otevírání pravé/levé.
- Pro montáž přístrojů na DIN lištu dle ČSN EN 60715 šířky 35 mm s výřezem v krycí desce 45 mm.
- Provedení RZA-...-IT2 pro montáž zařízení k datové komunikaci.
- Odnímatelný rám s DIN lištami.
- 1 modul = 18 mm.
- Skříně do dutých stěn obsahují montážní úchyty pro montáž do dutých stěn.

Výhody

- Komfortní prostor u svorkovnic.
- Velký počet svorek.
- Variabilní montáž.
- Hloubka základny pouze 88 mm.
- Elegantní design.

Zapuštěné RZA

Dveře	Celkový počet modulů	Počet řad x modulů v řadě	Typ	Objednací kód	Hmotnost [kg]	Balení [ks]
Neprůhledné	14	1 x 14	RZA-Z-1S14	OEZ:42599	2,24	1
	28	2 x 14	RZA-Z-2S28	OEZ:42600	3,16	1
	42	3 x 14	RZA-Z-3S42	OEZ:42601	4,38	1
	56	4 x 14	RZA-Z-4S56	OEZ:42602	5,23	1

Zapuštěné do dutých stěn RZA-Z-...-H

Dveře	Celkový počet modulů	Počet řad x modulů v řadě	Typ	Objednací kód	Hmotnost [kg]	Balení [ks]
Neprůhledné	14	1 x 14	RZA-Z-1S14-H	OEZ:42603	2,24	1
	28	2 x 14	RZA-Z-2S28-H	OEZ:42604	3,16	1
	42	3 x 14	RZA-Z-3S42-H	OEZ:42605	4,38	1
	56	4 x 14	RZA-Z-4S56-H	OEZ:42606	5,23	1

Zapuštěná datová RZA-Z-...-IT2

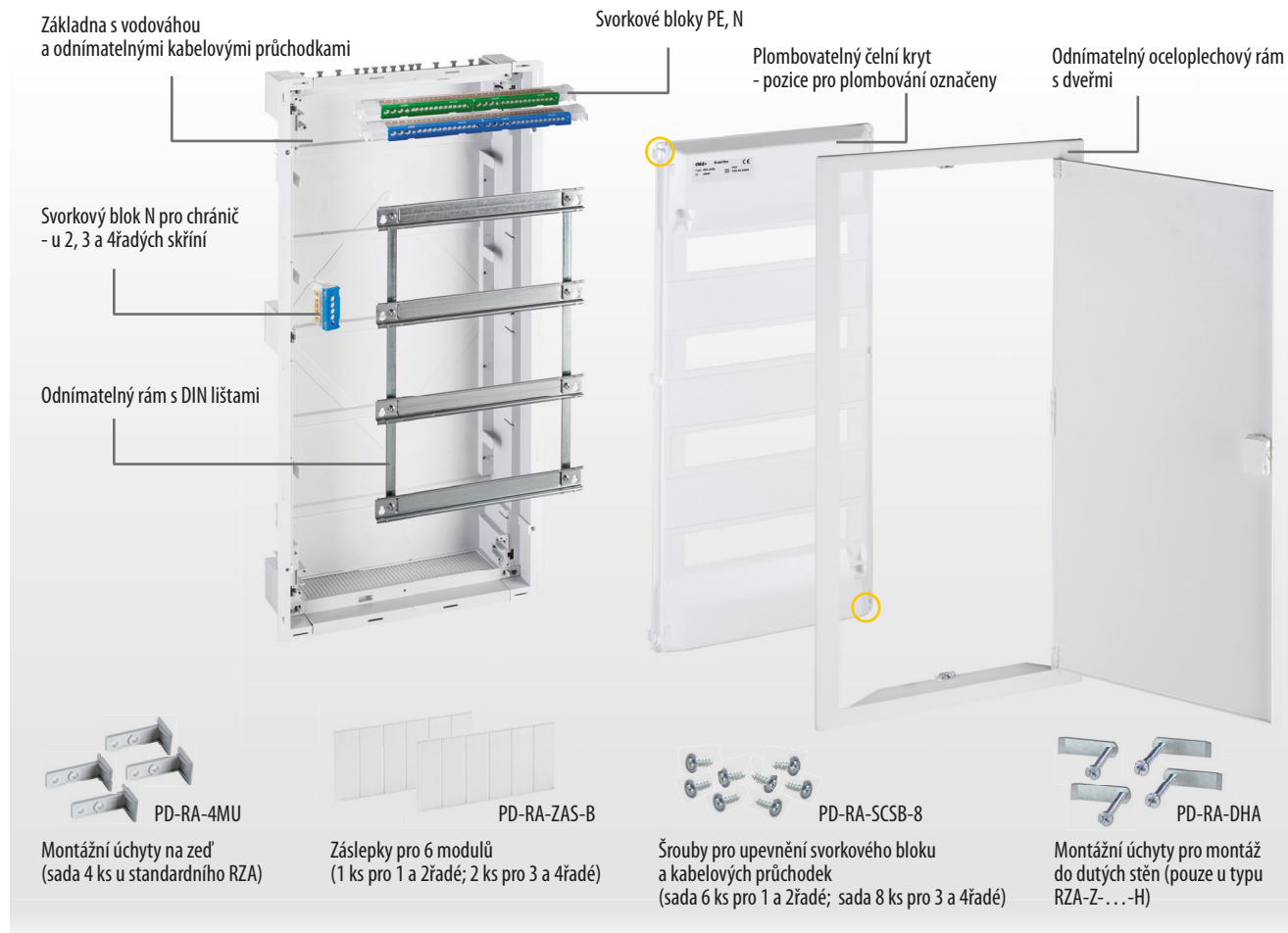
Dveře	Celkový počet modulů	Počet řad x modulů v řadě	Typ	Objednací kód	Hmotnost [kg]	Balení [ks]
Neprůhledné	14	1 x 14	RZA-Z-3S14-IT2	OEZ:44578	3,74	1

Příslušenství

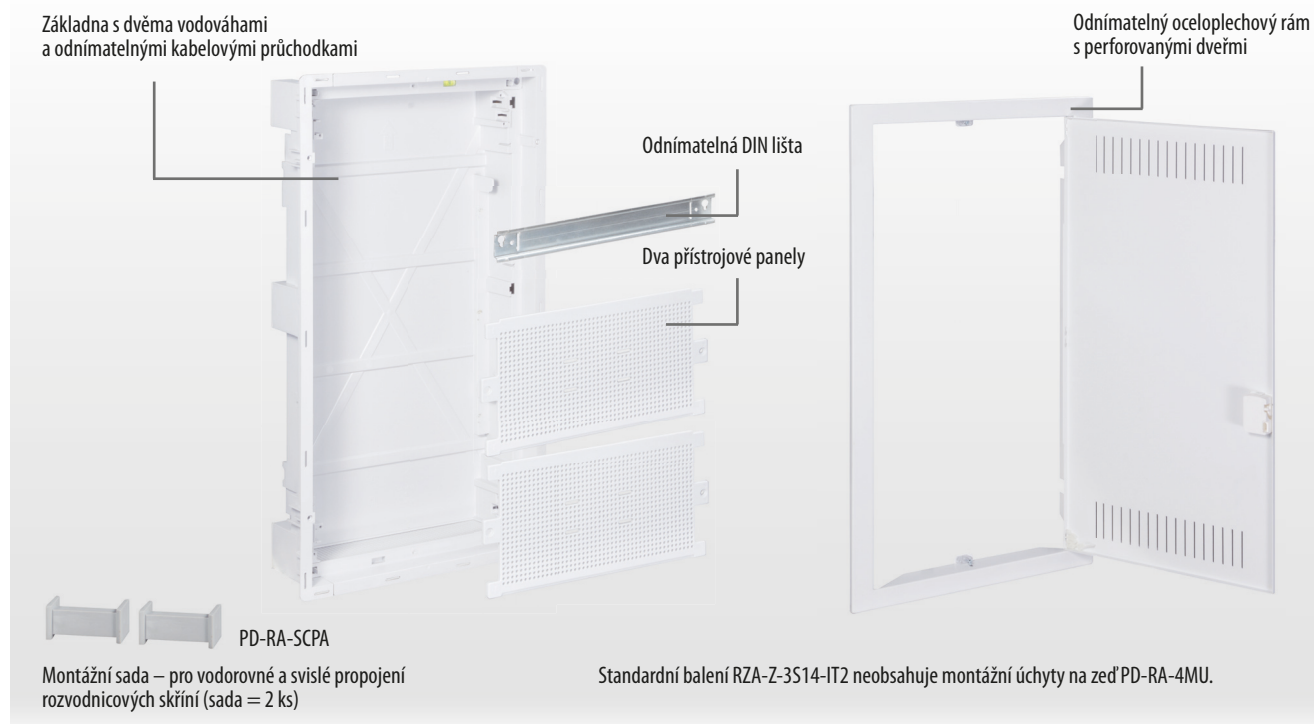
Zámek	PD-RA-UZA	str. B10
Montážní úchyty	PD-RA-DHA	str. B10
Kryty	PD-RA-K..	str. B10
Záslepka	PD-RA-ZAS-B	str. B10
Montážní sada	PD-RA-SPCA	str. B10
Svorkové bloky	PD-RA-SB..	str. B10
Náhradní díly	ND-RA-..	str. B11

Standardní obsah balení







RZA



RZA-Z-3S14-IT2



Parametry

Typ	RZA	RZA-Z-...-H	RZA-Z-3S14-IT2
Normy	IEC 62208 ČSN EN 62208	IEC 62208 ČSN EN 62208	IEC 62208 ČSN EN 62208
Certifikační značky			
Instalace	zapuštěná	do dutých stěn	zapuštěná
Zkouška žhavou smyčkou	max. 650 °C	max. 850 °C	max. 650 °C
Krytí	IP30	IP30	IP30
Jmenovité hodnoty použitých přístrojů	max. 63 A, AC 230/400 V	max. 63 A, AC 230/400 V	max. 63 A, AC 230/400 V
Jmenovité izolační napětí	AC 500 V	AC 500 V	AC 500 V
Stupeň ochrany před vnějšími mechanickými nárazy	IK07	IK07	IK07
Třída ochrany	II 	II 	II 
Pro montáž na hmotu třídy reakce na oheň	A1, A2 dle ČSN EN 13501-1	A1, A2 dle ČSN EN 13501-1	A1, A2 dle ČSN EN 13501-1
Přístrojová lišta	DIN lišta dle ČSN EN 60715 šířky 35 mm	DIN lišta dle ČSN EN 60715 šířky 35 mm	DIN lišta dle ČSN EN 60715 šířky 35 mm
Materiál			
Materiál čelního krytu	samozhášivý termoplast	samozhášivý termoplast	-
Materiál základny	samozhášivý termoplast	samozhášivý termoplast	samozhášivý termoplast
Materiál dveří	ocelový plech tloušťky 1 mm	ocelový plech tloušťky 1 mm	ocelový plech tloušťky 1 mm
Dveře			
Otevírání	pravé/levé	pravé/levé	pravé/levé
Provedení	neprůhledné	neprůhledné	neprůhledné
Barva	bílá (RAL9003)	bílá (RAL9003)	bílá (RAL9003)

Ztrátový výkon a statické zatížení

Typ	Ztrátový výkon * [W]	Statické zatížení [kg]	
		na řadu	celkem
RZA-Z-1S14	16	2,3	2,3
RZA-Z-2S28	22	2,3	4,6
RZA-Z-3S42	29	2,3	6,9
RZA-Z-4S56	34	2,3	9,2
RZA-Z-1S14-H	16	2,3	2,3
RZA-Z-2S28-H	22	2,3	4,6
RZA-Z-3S42-H	29	2,3	6,9
RZA-Z-4S56-H	34	2,3	9,2
RZA-Z-3S14-IT2	29	2,3	6,9

* Ztrátový výkon rozptýlený povrchem rozvodnicové skříně pro $\Delta T = 22$ K (rozdíl mezi vnitřní a vnější teplotou) dle normy ČSN IEC 890 + A1.

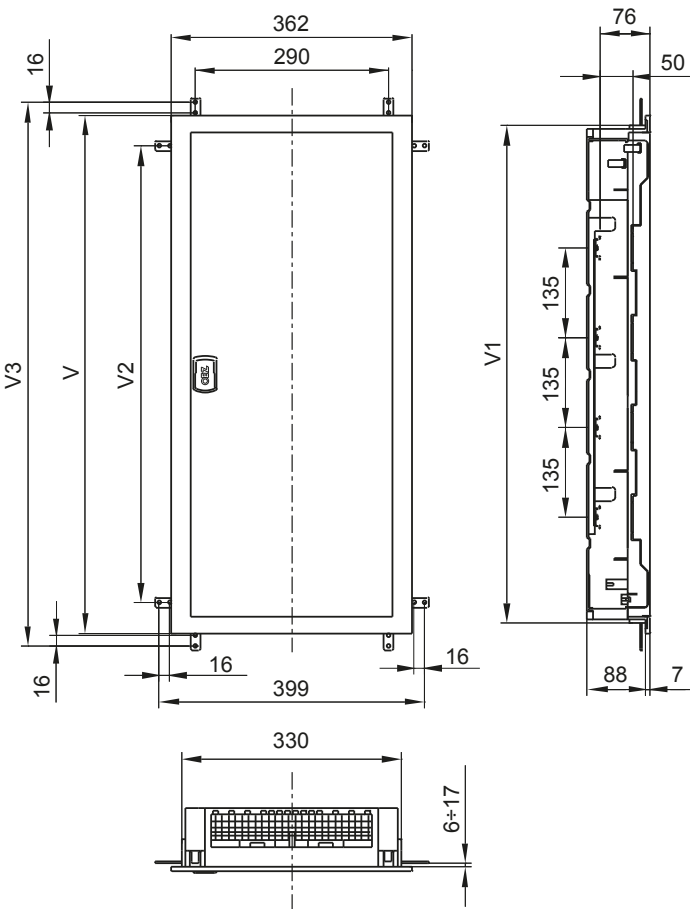
Svorkové bloky (pro Cu vodiče)

Typ	Svorkové bloky		Svorkové bloky N 5x 6 mm ² pro chrániče
	PE	N	
RZA-Z-1S14	4x 16 mm ² + 13x 6 mm ² Cu	4x 16 mm ² + 13x 6 mm ² Cu	-
RZA-Z-2S28	4x 16 mm ² + 13x 6 mm ² Cu	4x 16 mm ² + 13x 6 mm ² Cu	1 ks
RZA-Z-3S42	6x 16 mm ² + 18x 6 mm ² Cu	6x 16 mm ² + 18x 6 mm ² Cu	1 ks
RZA-Z-4S56	6x 16 mm ² + 28x 6 mm ² Cu	6x 16 mm ² + 28x 6 mm ² Cu	1 ks
RZA-Z-1S14-H	4x 16 mm ² + 13x 6 mm ² Cu	4x 16 mm ² + 13x 6 mm ² Cu	-
RZA-Z-2S28-H	4x 16 mm ² + 13x 6 mm ² Cu	4x 16 mm ² + 13x 6 mm ² Cu	1 ks
RZA-Z-3S42-H	6x 16 mm ² + 18x 6 mm ² Cu	6x 16 mm ² + 18x 6 mm ² Cu	1 ks
RZA-Z-4S56-H	6x 16 mm ² + 28x 6 mm ² Cu	6x 16 mm ² + 28x 6 mm ² Cu	1 ks

Datová skříň

Typ	Montážní panely pro IT přístroje
RZA-Z-3S14-IT2	2x (134 x 237 mm)

Rozměry



Typ	V [mm]	V1 [mm]	V2 [mm]	V3 [mm]
RZA-Z-1S14 (-H)	327	297	215	364
RZA-Z-2S28 (-H)	462	432	350	499
RZA-Z-3S42 (-H,..14-IT2)	643	613	551	680
RZA-Z-4S56 (-H)	778	748	686	817

B

PŘÍSLUŠENSTVÍ RZA



PD-RA-UZA



PD-RA-DHA



PD-RA-KPE17



PD-RA-KN17



PD-RA-ZAS-B



PD-RA-SPCA



PD-RA-SB5N



PD-RA-SB17PE17N



PD-RA-SB24PE



PD-RA-SB24N



PD-RA-SB34PE



PD-RA-SB34N



PD-RA-SCSB-8

Zámek

- Instalace pod výklopnou páčku.
- 2 klíče stejné kombinace.

Typ	Objednací kód	Hmotnost [kg]	Balení [ks]
PD-RA-UZA	OEZ:42613	0,022	1

Montážní úchyty

- Pro montáž na stavební desky (sádkarton) nebo do dutých stěn.
- Sada 4 ks.
- Součást dodávky RZA-Z-....-H.

Typ	Objednací kód	Hmotnost [kg]	Balení [ks]
PD-RA-DHA	OEZ:42616	0,045	1

Kryty

Typ	Objednací kód	Pro svorkový blok	Hmotnost [kg]	Balení [ks]
PD-RA-KPE17	OEZ:42618	PE 13x 6 mm ² + 4x 16 mm ²	0,010	1
PD-RA-KN17	OEZ:42619	N 13x 6 mm ² + 4x 16 mm ²	0,010	1

Záslepka

- Pro zakrytí neosazeného místa.
- Barva bílá RAL9003.

Typ	Objednací kód	Celkový počet modulů k zakrytí	Hmotnost [kg]	Balení [ks]
PD-RA-ZAS-B	OEZ:40601	6	0,120	1
PD-R-ZAS1000-B	OEZ:44471	55	0,142	1

Montážní sada

- Pro vodorovné a svislé propojení rozvodnicových skříní.
- Sada 2 ks.

Typ	Objednací kód	Hmotnost [kg]	Balení [ks]
PD-RA-SPCA	OEZ:42615	0,020	1

Svorkové bloky

- Pro Cu vodiče.

Typ	Objednací kód	Popis	Hmotnost [kg]	Balení [ks]
PD-RA-SB5N	OEZ:42612	pro chránič N 5x 6 mm ²	0,023	1
PD-RA-SB17PE17N	OEZ:42607	PE 4x 16 mm ² + 13x 6 mm ² N 4x 16 mm ² + 13x 6 mm ²	0,150	1
PD-RA-SB24PE	OEZ:42608	PE 6x 16 mm ² + 18x 6 mm ²	0,100	1
PD-RA-SB24N	OEZ:42609	N 6x 16 mm ² + 18x 6 mm ²	0,100	1
PD-RA-SB34PE	OEZ:42610	PE 6x 16 mm ² + 28x 6 mm ²	0,150	1
PD-RA-SB34N	OEZ:42611	N 6x 16 mm ² + 28x 6 mm ²	0,150	1

Šrouby pro upevnění svorkového bloku a kabelových průchodek

- Montáž do základny.

Typ	Objednací kód	Počet šroubů v balení	Hmotnost [kg]	Balení [ks]
PD-RA-SCSB-6	OEZ:42620	6 ks	0,006	1
PD-RA-SCSB-8	OEZ:42617	8 ks	0,007	1



Náhradní díly

	Typ	Objednáci kód	Popis	Hmotnost [kg]	Balení [ks]
Dveře s rámem	ND-RA-DR1S14	OEZ:45683	kompletní sada dveří s čelním rámem (vč. uzavírání, pantů a šroubů pro upevnění k základně), pro RZA-Z-1S14	1,105	1
	ND-RA-DR2S28	OEZ:45684	kompletní sada dveří s čelním rámem (vč. uzavírání, pantů a šroubů pro upevnění k základně), pro RZA-Z-2S28	1,512	1
	ND-RA-DR3S42	OEZ:45685	kompletní sada dveří s čelním rámem (vč. uzavírání, pantů a šroubů pro upevnění k základně), pro RZA-Z-3S42	1,985	1
	ND-RA-DR4S56	OEZ:45686	kompletní sada dveří s čelním rámem (vč. uzavírání, pantů a šroubů pro upevnění k základně), pro RZA-Z-4S56	2,364	1
Dveře	ND-RA-D1S14	OEZ:42621	dveře bez uzavírání a pantů, pro RZA-Z-1S14	0,579	1
	ND-RA-D2S28	OEZ:42622	dveře bez uzavírání a pantů, pro RZA-Z-2S28	0,869	1
	ND-RA-D3S42	OEZ:42623	dveře bez uzavírání a pantů, pro RZA-Z-3S42	1,200	1
	ND-RA-D4S56	OEZ:42624	dveře bez uzavírání a pantů, pro RZA-Z-4S56	1,452	1
	ND-RA-D3S14-IT2	OEZ:45688	dveře perforované bez uzavírání a pantů, pro RZA-Z-3S14-IT2	1,200	1
Rám dveří	ND-RA-CR1S14	OEZ:42625	čelní rám bez pantů a šroubů, pro RZA-Z-1S14	0,505	1
	ND-RA-CR2S28	OEZ:42626	čelní rám bez pantů a šroubů, pro RZA-Z-2S28	0,622	1
	ND-RA-CR3S42	OEZ:42627	čelní rám bez pantů a šroubů, pro RZA-Z-3S42 a RZA-Z-3S14-IT2	0,774	1
	ND-RA-CR4S56	OEZ:42628	čelní rám bez pantů a šroubů, pro RZA-Z-4S56	0,891	1
Čelní kryty	ND-RA-KMV1S14	OEZ:42631	čelní kryt, pro RZA-Z-1S14	0,189	1
	ND-RA-KMV2S28	OEZ:42632	čelní kryt, pro RZA-Z-2S28	0,254	1
	ND-RA-KMV3S42	OEZ:42633	čelní kryt, pro RZA-Z-3S42	0,342	1
	ND-RA-KMV4S56	OEZ:42634	čelní kryt, pro RZA-Z-4S56	0,403	1
Základna	ND-RA-V1S14	OEZ:42639	základna, pro RZA-Z-1S14, bez průchodek	0,422	1
	ND-RA-V2S28	OEZ:42640	základna, pro RZA-Z-2S28, bez průchodek	0,580	1
	ND-RA-V3S42	OEZ:42641	základna, pro RZA-Z-3S42 a RZA-Z-3S14-IT2, bez průchodek	0,830	1
	ND-RA-V4S56	OEZ:43017	základna, pro RZA-Z-4S56, bez průchodek	0,979	1
	ND-RA-V1S14-H	OEZ:42643	základna, pro RZA-Z-1S14-H, bez průchodek	0,422	1
	ND-RA-V2S28-H	OEZ:42644	základna, pro RZA-Z-2S28-H, bez průchodek	0,580	1
	ND-RA-V3S42-H	OEZ:42645	základna, pro RZA-Z-3S42-H, bez průchodek	0,830	1
	ND-RA-V4S56-H	OEZ:42646	základna, pro RZA-Z-4S56-H, bez průchodek	0,979	1
Lišty	ND-RA-R1S14	OEZ:42635	DIN lišta, pro RZA-Z-1S14 a RZA-Z-3S14-IT2	0,093	1
	ND-RA-R2S28	OEZ:42636	rám DIN lišt, pro RZA-Z-2S28	0,279	1
	ND-RA-R3S42	OEZ:42637	rám DIN lišt, pro RZA-Z-3S42	0,447	1
	ND-RA-R4S56	OEZ:42638	rám DIN lišt, pro RZA-Z-4S56	0,617	1
Držáky / svorkovnice	ND-RA-DPEN34	OEZ:42650	držák hlavní svorkovnice, pro RZA	0,023	1
	ND-RA-DN5	OEZ:42651	držák svorkovnice 5x 6 mm², pro RZA	0,005	1
	ND-RA-KN5	OEZ:42652	kryt, pro svorkový blok, N, 5x 6 mm², pro RZA	0,001	1
	ND-RA-SB17	OEZ:42653	svorkovnice 13x 6 mm² + 4x 16 mm², pro RZA	0,050	1
	ND-RA-SB24	OEZ:42654	svorkovnice 18x 6 mm² + 6x 16 mm², pro RZA	0,074	1
	ND-RA-SB34	OEZ:42655	svorkovnice 28x 6 mm² + 6x 16 mm², pro RZA	0,101	1
ND-RA-SB5	OEZ:42656	svorkovnice 5x 6 mm², pro RZA	0,015	1	
Ostatní	ND-RA-SCUZ-2	OEZ:42649	šrouby pro upevnění rámu DIN lišt, pro RZA	0,002	1
	ND-RA-VP	OEZ:42647	průchodka, pro RZA	0,064	1
	ND-RA-VP-H	OEZ:42805	průchodka, pro RZA-...-H	0,064	1
	ND-RA-PDAP	OEZ:45689	pant a čep dveří, pro RZA	0,002	1
	ND-RA-UA	OEZ:42630	uzavírání, pro RZA	0,012	1
	ND-RA-SCRZ-2	OEZ:42648	šrouby a držáky pro upevnění čelního rámu, 2 ks, pro RZA	0,007	1
	ND-RA-PPIT	OEZ:45687	přístrojový panel, pro RZA-Z-3S14-IT2	0,110	1
PD-RA-4MU	OEZ:42614	montážní úchyty pro montáž na zeď, sada 4 ks, pro RZA	0,020	1	

TECHNICKÁ PODPORA

T +420 465 672 222

E technicka.podpora.cz@oez.com

Softwarová podpora - programy Sichr,
Konfiguratör OEZ, podpora pro CAD/CAE
a e-shopy

E softwarova.podpora.cz@oez.com

KATALOGOVÁ DOKUMENTACE

Pro zaslání katalogové dokumentace, prosíme,
vyplňte formulář uvedený na adrese:
W www.oez.cz/ke-stazeni/zadost-o-zaslani-dokumentace

OBCHOD

Prodej a příjem objednávek

T +420 465 672 379

E prodej.cz@oez.com, objednavky.cz@oez.com

SERVISNÍ SLUŽBY

Operativní servis

T +420 465 672 313

E servis.cz@oez.com

Nepřetržitá pohotovostní služba
T +420 602 432 786

Prevence poruch - asistenční služby,
diagnostika a údržba přístrojů
T +420 465 672 369

E servisni.sluzby.cz@oez.com

Modernizace rozváděčů - retrofity
T +420 465 672 193

E retrofit.cz@oez.com

CZ

OEZ s.r.o.

Šedivská 339

561 51 Letohrad

Czech Republic

E oez.cz@oez.com

T +420 465 672 111

W www.oez.cz

DIČ: CZ49810146

IČ: 49810146

Firma zapsaná v obch.
rejstříku KS v HK, oddíl C,
vložka 4649



TECHNICKÁ PODPORA

T +421 2 49 21 25 55

E technicka.podpora.sk@oez.com

OBCHOD

Predaj a príjem objednávok

T +421 2 49 21 25 13

T +421 2 49 21 25 15

E predaj.sk@oez.com

SERVISNÉ SLUŽBY

Servis

T +421 2 49 21 25 09

Nepretržitá pohotovostná služba servisu

T +421 905 908 658

E servis.sk@oez.com

SK

OEZ Slovakia, spol. s r.o.

Rybničná 36c

831 07 Bratislava

Slovakia

E oez.sk@oez.com

T +421 2 49 21 25 11

W www.oez.sk

IČ DPH: SK2020338738

IČO: 314 05 614

Obchodný register Okresného
súdu Bratislava I, oddiel: Sro,
vložka číslo: 9850/B





Změny vyhrazeny

www.oez.cz
www.oez.sk

