

# ELEKTROINSTALAČNÍ KRABICE A PŘÍSLUŠENSTVÍ



**Elektroinstalační krabice a příslušenství**

Dle normy **ČSN EN 60670-1** - Krabice a úplné kryty pro elektrická příslušenství pro domovní a podobné pevné elektrické instalace.

**Pod omítku ..... 1-4**

Materiál: Tvrdý samozhášivý polyvinylchlorid (PVC) s teplotní odolností -5 °C až +60 °C.

Krabice dle požadavků ČSN EN 60670-1 čl. 18 vyhovují zkoušce odolnosti proti nadměrnému teplu a hoření žhavou smýčkou s teplotou 850 °C.

Dle ČSN EN 332312 ed. 2 KOPOS KOLÍN a.s. jako výrobce doporučuje montáž krabic **na a do stavebních hmot** třídy reakce na oheň A1 až D ve smyslu ČSN EN 13501-1.

Krabice jsou určeny pro rozvody s napětím 400 V a s proudem max 16 A.

Základní barva krabic pod omítku je světle šedá (RAL 7035). Krabice jsou dodávány také v jiných barevných odstínech při zachování kvality.

**Do zateplení ..... 1-17**

Materiál: Samozhášivý polypropylen (PP) s teplotní odolností -25 °C až +60 °C je použit u KEZ, KEZ-3 a MDZ.

Samozhášivý polypropylen (PP) a polykarbonát (PC) s teplotní odolností -25 °C až 60 °C je použit u krabic KUJZ.

Krabice dle požadavků ČSN EN 60670-1 čl. 18 vyhovují zkoušce odolnosti proti nadměrnému teplu a hoření žhavou smýčkou s teplotou 850 °C.

Dle ČSN EN 332312 ed. 2 KOPOS KOLÍN a.s. jako výrobce doporučuje montáž krabic **na a do stavebních hmot** třídy reakce na oheň A1 až F ve smyslu ČSN EN 13501-1.

Krabice jsou určeny pro rozvody s napětím 400 V.

**Do dutých stěn ..... 1-24**

Materiál: Tvrdý samozhášivý polyvinylchlorid (PVC) s teplotní odolností -5 °C až +60 °C.

Krabice dle požadavků ČSN EN 60670-1 čl. 18 vyhovují zkoušce odolnosti proti nadměrnému teplu a hoření žhavou smýčkou s teplotou 850 °C.

Dle ČSN EN 332312 ed. 2 KOPOS KOLÍN a.s. jako výrobce doporučuje montáž krabic **na a do stavebních hmot** třídy reakce na oheň A1 až F ve smyslu ČSN EN 13501-1.

Krabice jsou určeny pro rozvody s napětím 400 V a s proudem max 16 A.

Krabice KI 68 L/1 a její modifikace KOPOS KOLÍN a.s. jako výrobce doporučuje pro sólo osazené přístroje instalované na a do materiálů stupně hořlavosti A - C3 podle dříve platné normy ČSN 73 0862.

Pro celý sortiment výrobků do dutých stěn doporučujeme použít námi dodávané sestavy fréz viz str. 1-76 - 1-77.

**Lištové ..... 1-36**

Materiál: Tvrdý samozhášivý polyvinylchlorid (PVC) s teplotní odolností -5 °C až +60 °C.

Krabice dle požadavků ČSN EN 60670-1 čl. 18 vyhovují zkoušce odolnosti proti nadměrnému teplu a hoření žhavou smýčkou s teplotou 850 °C.

Dle ČSN EN 332312 ed. 2 KOPOS KOLÍN a.s. jako výrobce doporučuje montáž krabic **na a do stavebních hmot** třídy reakce na oheň A1 až C nebo D ve smyslu ČSN EN 13501-1.

Krabice jsou určeny pro rozvody s napětím 400 V a s proudem max 16 A.

V kombinaci s tepelně izolační podložkou (viz str. 1-72) tloušťky 5 mm lze montáž na hořlavé podklady provádět bez omezení třídy reakce na oheň A1 - F.

**V uzavřeném provedení - plastové (IP 40, 54, 65, 66) ..... 1-44**

Materiál: Tvrdý samozhášivý polyvinylchlorid (PVC) s teplotní odolností -5 °C až +60 °C je použit u krabic 8101 - 8119.

Samozhášivý polypropylen (PP) a polyethylen (PE) s teplotní odolností -5 °C až +60 °C je použit u krabic 8130 a 8135.

Samozhášivý polypropylen (PP) a polykarbonát (PC-ABS) s teplotní odolností -25 až +60 °C je použit u krabic řady KSK.

Krabice dle požadavků ČSN EN 60670-1 čl. 18 vyhovují zkoušce odolnosti proti nadměrnému teplu a hoření žhavou smýčkou s teplotou 650 °C (pro krabice řady KSK 850 °C).

Dle ČSN EN 332312 ed. 2 KOPOS KOLÍN a.s. jako výrobce doporučuje montáž krabic (mimo typy 003.CS.K a 005.CS.K) **na a do stavebních hmot** třídy reakce na oheň A1 až C nebo D ve smyslu ČSN EN 13501-1.

V kombinaci s tepelně izolační nehořlavou podložkou tloušťky 5 mm lze montáž na stavební hmoty provádět bez omezení třídy reakce na oheň A1 - F.

V případě montáže na stavební hmoty třídy reakce na oheň A2 až C nebo D ve smyslu ČSN EN 13501-1 jsou určeny pro rozvody s napětím 400 V a s proudem max 16 A.

V případě montáže na stavební hmoty třídy reakce na oheň A1 nebo s tepelně izolační podložkou jsou určeny pro rozvody s napětím 500 V.

Krabice typu 003.CS.K a 005.CS.K je možné použít pouze na stavební hmoty třídy reakce na oheň A1.

**V uzavřeném provedení - kovové (IP 54) ..... 1-55**

Materiál: Al slitina, vyhovují pro montáž na stavební hmoty třídy reakce na oheň A1 až C nebo D (viz str. 5-3). V kombinaci s tepelně izolační nehořlavou podložkou tloušťky 5 mm z materiálu třídy reakce na oheň A1 lze montáž na stavební hmoty provádět bez omezení.

**Bezhalogenové (HF) ..... 1-59**

Materiál: PC, PPO - je samozhášivý s teplotní odolností -45 °C až +105 °C.

Krabice dle požadavků ČSN EN 60670-1 čl. 18 vyhovují zkoušce odolnosti proti nadměrnému teplu a hoření žhavou smýčkou s teplotou 850 °C.

Dle ČSN EN 332312 ed. 2 KOPOS KOLÍN a.s. jako výrobce doporučuje montáž krabic **na a do stavebních hmot** třídy reakce na oheň A1 až F ve smyslu ČSN EN 13501-1 (tato klasifikace platí pro krabice KU 68 LD/1HF a KP 64/LD HF). Pro ostatní bezhalogenové elektroinstalační krabice výrobce doporučuje montáž **na a do stavebních hmot** třídy reakce na oheň A1 až C nebo D ve smyslu ČSN EN 13501-1.

Krabice jsou určeny pro rozvody s napětím 400 V a s proudem max 16 A.

V kombinaci s tepelně izolační nehořlavou podložkou tloušťky 5 mm (viz str. 1-72) na celé styčné ploše případně s tepelně izolačním lůžkem lze montáž na stavební hmoty provádět bez omezení.

Materiál je odolný proti šíření plamene a neobsahuje halogeny. Používá se do prostředí s vyšším zájmem na ochranu osob a zařízení. Elektroinstalační rozvodné krabice se od běžně vyráběných typů liší pouze použitým materiálem, což je vyznačeno písmeny HF na konci typového čísla.

**Příslušenství ..... 1-65****Svorkovnice ..... 1-73**

Svorkovnice dle požadavků ČSN EN 60998-1:97 a ČSN EN 60998-2:1:97 vyhovují zkoušce odolnosti proti nadměrnému teplu a hoření žhavou smýčkou s teplotou 850 °C.

**Pomocné nářadí ..... 1-76****Víceúčelová krabice KOPOBOX MINI ..... 1-78**

Materiál: samozhášivý PC-ABS s teplotní odolností -5 až +60 °C

Systém krabic KOPOBOX MINI dle požadavků ČSN EN 60670-1 čl. 18 vyhovuje zkoušce odolnosti proti nadměrnému teplu a hoření žhavou smýčkou s teplotou 850 °C.

Dle ČSN EN 332312 ed. 2 KOPOS KOLÍN a.s. jako výrobce doporučuje montáž krabic **na a do stavebních hmot** třídy reakce na oheň A1 až F ve smyslu ČSN EN 13501-1.

Krabice jsou určeny pro rozvody s maximálním napětím 500 V.

Materiál je odolný proti šíření plamene a neobsahuje halogeny. Krabice mohou být použity v prostředí s vyšším zájmem na ochranu osob a zařízení.

## Elektroinstalační krabice a příslušenství

**Do betonových podlah ..... 1-81**

Materiál: samozhášivý bezhalogenový polyamid (PA) s teplotní odolností -5 °C až +105 °C, bezhalogenový polyethylen (PE) s teplotní odolností -30 °C až +70 °C. Krabice dle požadavků ČSN EN 60670-1 čl. 18 vyhovují zkoušce odolnosti proti nadměrnému teple a hoření a hoření žhavou smyčkou s teplotou 850 °C.

Sestavy jsou určeny pro použití do betonových litých podlah.

Krabice jsou určeny pro rozvody s napětím 500 V.

**Pro uložení do litého betonu ..... 1-89**

Materiál: Bezhalogenový polyethylen (PE) s teplotní odolností -30 °C až +70°C (90 °C krátkodobě), bezhalogenový polypropylen (PP) s teplotní odolností -25 °C až +105 °C, bezhalogenový polyamid (PA) s teplotní odolností -30 °C až +105 °C (120 °C krátkodobě).

Krabice dle požadavků ČSN EN 60670-1 čl. 18 vyhovují zkoušce odolnosti proti nadměrnému teple a hoření žhavou smyčkou s teplotou 650 °C.

Tato soustava je určena pro betonové konstrukce, použitý polyethylen není samozhášivý.

Krabice jsou určeny pro rozvody s napětím 400 V.



KUZ - str. 1-19



Všechny krabice, příslušenství (mimo PI 80....) a svorkovnice se shodují s direktivami EU.

## Piktogramy - legenda

MAT	materiál	HF	bezhalogenový materiál
	teplotní odolnost, rozsah použití (°C)		délka (mm)
	zkouška žhavou smyčkou (°C)		mechanická ochrana
	třída reakce na oheň podkladového materiálu		rozměry - šířka, výška, hloubka (mm)
	samozhášivý materiál		počet vodičů x průřez (mm²), proudová zatíženost (A)
	rozteč při spojení dvou krabic nebo vícenásobné krabice (mm)		průměr frézovaného (vrtaného) otvoru (mm)
	umožňuje montáž dvojzásuvky		balení (ks)
	výrobky vyráběné z bezolovnatého materiálu		příslušenství, doplňkový sortiment
	stupeň krytí - IP klasifikace		pomocné nářadí

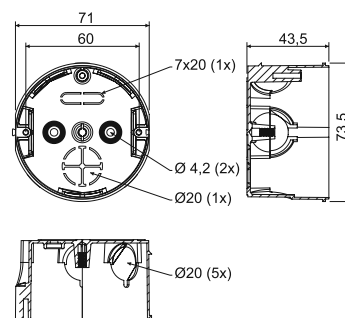


## KU 68-1901

- krabice univerzální



- ✓ Možnost spojení v souvislou řadu s roztečí 71 mm.
- ✓ Doporučeno spojovat až 3 krabice v jedné řadě.
- ✓ Krabice lze spojovat s krabicemi KP 68/2, KP 68 a KPR 68.
- ✓ Možnost vložení svorkovnice a vložení bezšroubových svorek.
- ✓ Prodej po celých baleních (2; 10; 100 ks).



položka	konf.	popis		EAN
			ks	
KU 68-1901	KA	krabice volně v kartonu, přístrojové šroubky neosazeny na krabicích	100	8595057600096

## - příslušenství

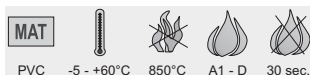
KO 68  
str. 1-65ZV 68  
str. 1-68S-66  
str. 1-73TYP0...  
str. 1-75TN 68  
str. 1-66NR..  
str. 1-71

## - pomocné nářadí

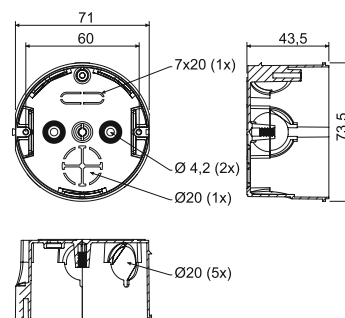
FR 68 SDS  
Ø 80 mm  
str. 1-77

## KU 68-1902

- krabice odbočná s víčkem



- ✓ Pro vytvoření odbočení trasy.
- ✓ Prodej po celých baleních (100 ks).
- ✓ Jednoduchá instalace víka i bez nástroje.



položka	konf.	popis		EAN
			ks	
KU 68-1902	KA	krabice volně v kartonu osazeny víčkem	100	8595057600195

## - příslušenství

ZV 68  
str. 1-68S-66  
str. 1-73TYP0...  
str. 1-75TN 68  
str. 1-66NR..  
str. 1-71

## - pomocné nářadí

FR 68 SDS  
Ø 80 mm  
str. 1-77



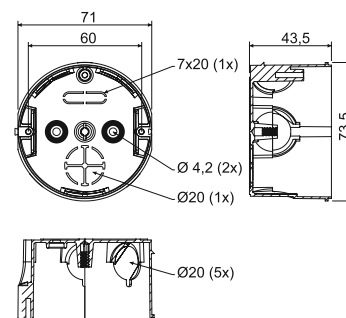
## KU 68-1903

- krabice rozvodná s víčkem a svorkovnicí



<b>MAT</b>					
PVC	-5 - +60°C	850°C	A1 - D	30 sec.	

- ✓ Přehledně uspořádaná instalace.
- ✓ Kvalitní spojení elektrických potenciálů pomocí šroubů.
- ✓ Mosazná PE svorka.



položka	konf.	popis		EAN
			ks	
KU 68-1903	KA	krabice volně v kartonu osazeny víčkem a svorkovnicí	100	8595057600287

## - příslušenství

ZV 68  
str. 1-68TYP0...  
str. 1-75TN 68  
str. 1-66NR..  
str. 1-71

## - pomocné nářadí

FR 68 SDS  
Ø 80 mm  
str. 1-77

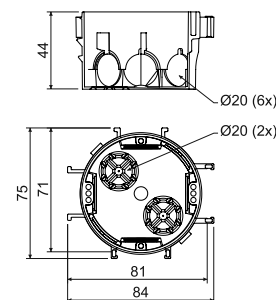
## KP 67/2

- krabice přístrojová



<b>MAT</b>						
PVC	-5 - +60°C	850°C	A1 - D	30 sec.	71/81	

- ✓ Pro moderní instalace ve sdrúžených rámečcích (rozteč 71 mm).
- ✓ Spojení ve svislém i vodorovném směru s roztečí 71 nebo 81 mm.
- ✓ Možnost spojení až 5 krabic vedle sebe.
- ✓ Možnost zvětšení osové vzdálenosti distanční rozpěrkou DR 18 pro designovou řadu přístrojů Element, Neo.
- ✓ Prodej po celých baleních.



položka	konf.	popis		EAN
			ks	
KP 67/2	KA	krabice volně v kartonu, přístrojové šroubky neosazeny na krabicích	90	8595057615496
	ST	na každé krabici štítek s EAN, přístrojové šrouby osazeny na krabici	90	8595057699427

## - příslušenství

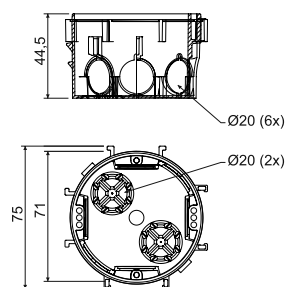
V 68  
str. 1-68DR18  
str. 1-71TYP0...  
str. 1-75NR..  
str. 1-71

## KP 67/3

- krabice přístrojová



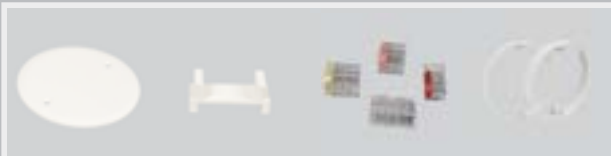
- ✓ Možnost spojení až 5 krabic ve svislém i vodorovném směru.
- ✓ Vhodná pro 2x dvojnásobný rámeček.
- ✓ Při použití distanční rozpěrky DR18 jsou krabice vhodné pro přístroje s větší šířkou např. Neo.
- ✓ Prodej po celých baleních (100 ks).



položka	konf.	popis		EAN
			ks	
KP 67/3	KA	krabice volně v kartonu, přístrojové šroubky neosazeny na krabicích	100	8595057650558



## - příslušenství

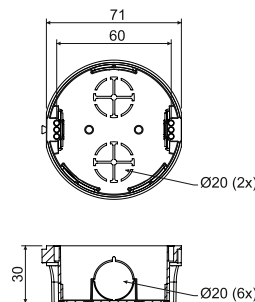
V 68  
str. 1-68DR18  
str. 1-71TYP0...  
str. 1-75NR..  
str. 1-71

## KP 68/2

- krabice přístrojová



- ✓ Možnost spojení v souvislou řadu s roztečí 71 mm.
- ✓ Doporučeno spojovat až 3 krabice v jedné řadě.
- ✓ Krabice lze spojovat s krabicemi KU 68-1901, KP 68 a KPR 68.
- ✓ Umožňuje montáž elektroinstalace v tenkých příchách.
- ✓ Prodej po celých baleních (10; 150 ks).



položka	konf.	popis		EAN
			ks	
KP 68/2	KA	krabice volně v kartonu, přístrojové šroubky neosazeny na krabicích	150	8595057600089



## - příslušenství

V 68  
str. 1-68ZV 68  
str. 1-68TYP0...  
str. 1-75NR..  
str. 1-71

## - pomocné nářadí

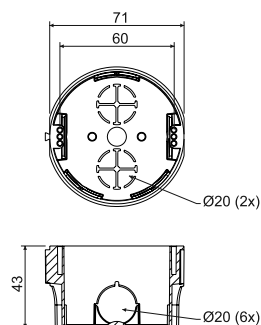
FR 68 SDS  
Ø 80 mm  
str. 1-77

## KP 68

- krabice přístrojová



- ✓ Možnost spojení v souvislou řadu s roztečí 71 mm.
- ✓ Doporučeno spojovat až 3 krabice v jedné řadě.
- ✓ Krabice lze spojovat s krabicemi KU 68-1901, KP 68/2 a KPR 68.
- ✓ Univerzální krabice pro většinu přístrojů.
- ✓ Prodej po celých baleních (100 ks).



položka	konf.	popis	ks	EAN
KP 68	KA	krabice volně v kartonu, přístrojové šroubky neosazeny na krabicích	100	8595568910592

## - příslušenství

V 68  
str. 1-68ZV 68  
str. 1-68TYP0...  
str. 1-75NR..  
str. 1-71

## - pomocné nářadí

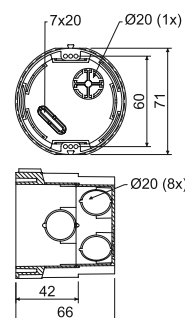
FR 68 SDS  
Ø 80 mm  
str. 1-77

## KPR 68

- krabice přístrojová



- ✓ Snadná montáž přístrojů s velkou hloubkou.
- ✓ Možnost spojení v souvislou řadu s roztečí 71 mm.
- ✓ Doporučeno spojovat až 3 krabice v jedné řadě.
- ✓ Možnost snadného svorkování pod přístroj pomocí bezšroubových svorek.
- ✓ Krabice lze spojovat s krabicemi KU 68-1901, KP 68/2 a KP 68.
- ✓ Prodej po celých nejmenších baleních (10 ks).



položka	konf.	popis	ks	EAN
KPR 68	KA	baleny po 10 ks ve smrštitelné fólii, balení narovnána v kartonu	10; 100	8595057648302

## - příslušenství

V 68  
str. 1-68ZV 68  
str. 1-68TYP0...  
str. 1-75NR..  
str. 1-71

## - pomocné nářadí

FR 68 SDS  
Ø 80 mm  
str. 1-77

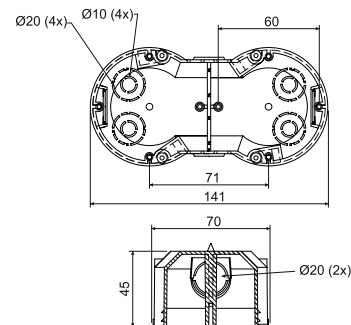
## KP 64/2

- krabice přístrojová



<b>MAT</b>						
PVC	-5 - +60°C	850°C	A1 - D	30 sec.	71	

- ✓ Pro moderní instalace ve sdružených rámečcích.
- ✓ Výrazná tuhost zjednodušuje instalaci přístrojů.
- ✓ Prodej po celých nejmenších baleních (2 ks).



položka	konf.	popis		EAN
			ks	
KP 64/2	KA	dvě krabice baleny ve smrštitelné fólii a polepeny štítkem, přístrojové šrouby přiloženy v sáčku, balení vložena v kartonu	2; 50	8595057632707



## - příslušenství

VKP 64/2L  
str. 1-67TYP0...  
str. 1-75NR..  
str. 1-71

## - pomocné nářadí

FR 68 SDS  
Ø 80 mm  
str. 1-77

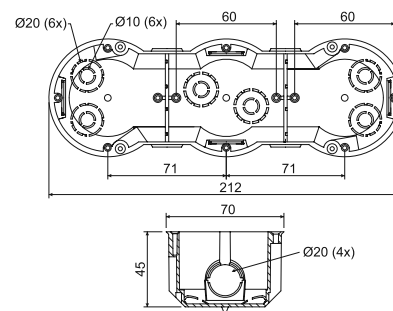
## KP 64/3

- krabice přístrojová



<b>MAT</b>						
PVC	-5 - +60°C	850°C	A1 - D	30 sec.	71	

- ✓ Pro moderní instalace ve sdružených rámečcích.
- ✓ Výrazná tuhost zjednodušuje instalaci přístrojů.
- ✓ Prodej po celých nejmenších baleních (2 ks).



položka	konf.	popis		EAN
			ks	
KP 64/3	KA	dvě krabice baleny ve smrštitelné fólii a polepeny štítkem, přístrojové šrouby přiloženy v sáčku, balení vložena v kartonu	2; 32	8595057632714



## - příslušenství

TYP0...  
str. 1-75NR..  
str. 1-71

## - pomocné nářadí

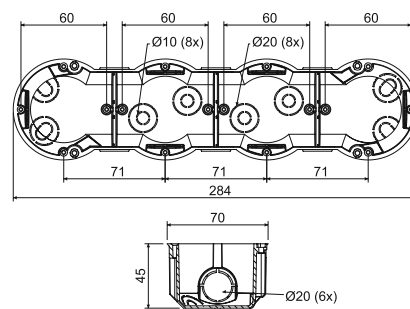
FR 68 SDS  
Ø 80 mm  
str. 1-77

## KP 64/4

- krabice přístrojová



- ✓ Pro moderní instalace ve sdrúžených rámečcích.
- ✓ Výrazná tuhost zjednoduší instalaci přístrojů.
- ✓ Prodej po celých nejmenších baleních (2 ks).



položka	konf.	popis	ks	EAN
KP 64/4	KA	dvě krabice baleny ve smrštiteľné fólii a polepeny štítkem, přístrojové šrouby přiloženy v sáčku, balení vložena v kartonu	2; 28	8595057632721



- příslušenství



- pomocné nářadí

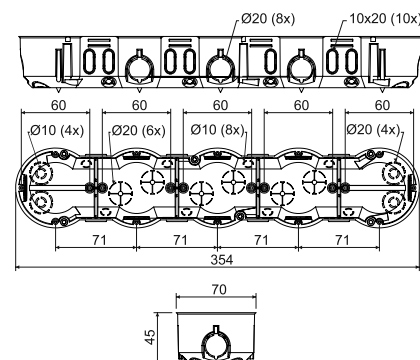
TYP0...  
str. 1-75NR..  
str. 1-71FR 68 SDS  
Ø 80 mm  
str. 1-77

## KP 64/5

- krabice přístrojová



- ✓ Pro moderní instalace ve sdrúžených rámečcích.
- ✓ Výrazná tuhost zjednoduší instalaci přístrojů.
- ✓ Prodej po celých nejmenších baleních (2 ks).



položka	konf.	popis	ks	EAN
KP 64/5	KA	dvě krabice baleny ve smrštiteľné fólii a polepeny štítkem, přístrojové šrouby přiloženy v sáčku, balení vložena v kartonu	2; 16	8595057657212



- příslušenství



- pomocné nářadí

TYP0...  
str. 1-75NR..  
str. 1-71FR 68 SDS  
Ø 80 mm  
str. 1-77

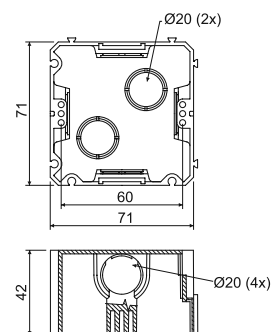


## KP 67X67

- krabice přístrojová



- ✓ Možnost spojení až 5 krabic ve svislém i vodorovném směru.
- ✓ Vhodná pro 2x dvojnásobný rámeček.
- ✓ Čtvercový tvar zvyšuje montážní objem krabice.
- ✓ Distanční rozpěrka pro rozteč 83 mm.



položka	konf.	popis		EAN
			ks	
KP 67X67	KA	krabice volně v kartonu, přístrojové šroubky neosazeny na krabicích	100	8595057600072



- příslušenství

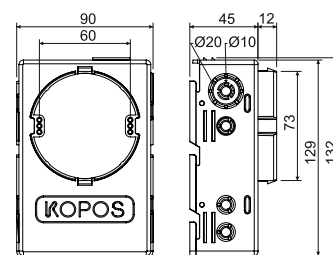
DR42  
str. 1-71TYP0...  
str. 1-75

## KUH 1

- krabice univerzální



- ✓ Větší prostor v krabici umožňuje vložení aktivních prvků pod přístroj.
- ✓ Možnost vložení svorkovnice S-66 přímo pod přístroj.
- ✓ Vhodná pro moderní elektroinstalaci s vyššími nároky na prostor.



položka	konf.	popis		EAN
			ks	
KUH 1	KA	krabice samostatně baleny ve smrštitelné fólii, přístrojové šroubky přibaleny	1; 35	8595057688445



- příslušenství

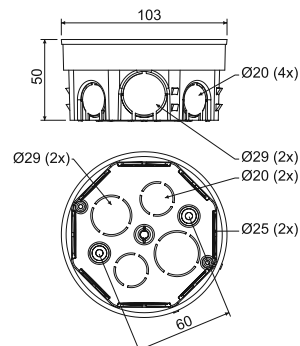
V 68  
str. 1-68S-66  
str. 1-73ZV 68  
str. 1-68TYP0...  
str. 1-75NR..  
str. 1-71

## KO 97/5

- krabice odbočná s víčkem KO 97 V



- ✓ Velké množství vstupů pro vytvoření rozsáhlejších instalací.
- ✓ Výstupky proti vytržení krabice ze stěny.
- ✓ Dostatečný prostor pro svorkovnici a zapojení obvodů.



položka	konf.	popis	ks	EAN
KO 97/5	KA	krabice s příloženými víčky samostatně vloženy v kartonu	90	8595057600164

## - příslušenství

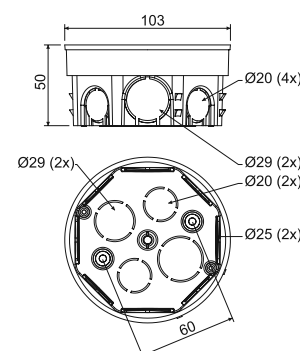
ZV 97  
str. 1-68S-96  
str. 1-73SP-96  
str. 1-73TYP0...  
str. 1-75TN 97  
str. 1-66

## KR 97/5

- krabice odbočná s víčkem KO 97 V a svorkovnicí SP-96



- ✓ Velké množství vstupů pro vytvoření rozsáhlejších instalací.
- ✓ Výstupky proti vytržení krabice ze stěny.
- ✓ Dostatečný prostor pro svorkovnici a zapojení obvodů.



položka	konf.	popis	ks	EAN
KR 97/5	KA	do krabice přišroubována svorkovnice SP-96, vložena víčka a jednotlivé krabice vloženy do kartonu	80	8595057600256

## - příslušenství

ZV 97  
str. 1-68S-96  
str. 1-73TYP0...  
str. 1-75TN 97  
str. 1-66

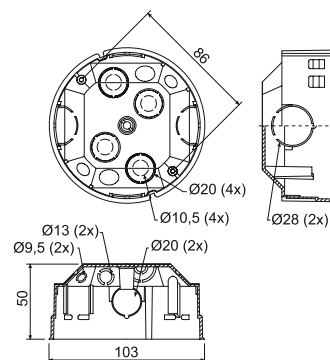
## KOM 97

- krabice odbočná s víčkem KO 97 V



<b>MAT</b>				
PVC	-5 - +60°C	850°C	A1 - D	30 sec.

- ✓ Velké množství vstupů pro vytvoření rozsáhlejších instalací.
- ✓ Výstupky proti vytržení.
- ✓ Dostatečný prostor pro svorkovnici a zapojení obvodů.



položka	konf.	popis		EAN
			ks	
<b>KOM 97</b>	<b>KA</b>	krabice s příloženými víčky, samostatně vloženy v kartonu	40	8595057632752



## - příslušenství

ZV 97  
str. 1-68S-96  
str. 1-73SP-96  
str. 1-73TYP0...  
str. 1-75TN 68  
str. 1-66

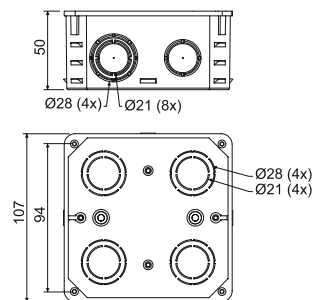
## KO 100

- krabice s víčkem



<b>MAT</b>				
PVC	-5 - +60°C	850°C	A1 - D	30 sec.

- ✓ Velké množství průchodů pro zavedení kabelů a trubek.



položka	konf.	popis		EAN
			ks	
<b>KO 100</b>	<b>KA</b>	jednotlivé krabice a víka baleny v kartonu	74	8595057600133



## - příslušenství

KO 100 V  
str. 1-67S-66  
str. 1-73S-96  
str. 1-73SP-96  
str. 1-73TYP0...  
str. 1-75

materiál



teplotní odolnost



samozhášivost



třída reakce na oheň podkladového materiálu



zkouška žhavou smyčkou



balení

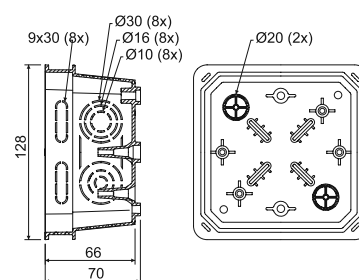
## KO 100 E

- krabice s víčkem V 100 E



<b>MAT</b>				
PVC	-5 - +60°C	850°C	A1 - D	30 sec.

- ✓ Velké množství průchoďů pro zavedení kabelů a trubek.
- ✓ Možnost instalace nosné lišty TS 35.
- ✓ Možnost nastavení víka do horizontální polohy.
- ✓ Možnost vylomení celé bočnice pro snadnější manipulaci s kabely.



položka	konf.	popis		EAN
			ks	
KO 100 E	KA	jednotlivé krabice a balení vík umístěny v kartonu	40	8595057612655



## - příslušenství

V 100 E  
str. 1-67S-66  
str. 1-73S-96  
str. 1-73SP-96  
str. 1-73EPS 3  
str. 1-75TYP0...  
str. 1-75TS35  
str. 2-65

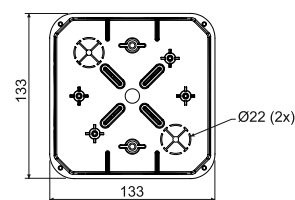
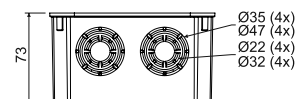
## KO 125

- krabice s víčkem KO 125 V



<b>MAT</b>				
PVC	-5 - +60°C	850°C	A1 - D	30 sec.

- ✓ Velké množství průchoďů pro zavedení kabelů a trubek.
- ✓ Možnost instalace nosné lišty TS 35 a svorkovnic.



položka	konf.	popis		EAN
			ks	
KO 125	KA	jednotlivé krabice samostatně baleny ve smrštitelné fólii a opatřeny štítkem	1; 34	8595057600140



## - příslušenství

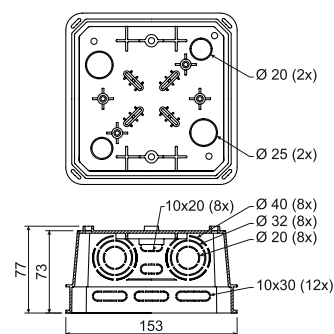
KO 125 V  
str. 1-67S-66  
str. 1-73S-96  
str. 1-73SP-96  
str. 1-73EPS 3  
str. 1-75TYP0...  
str. 1-75TS35  
str. 2-65

## KO 125 E

- krabice s víčkem V 125/1



- ✓ Velké množství průchodů pro zavedení kabelů a trubek.
- ✓ Možnost instalace nosné lišty TS 35.
- ✓ Možnost nastavení víka do horizontální polohy.
- ✓ Možnost vylomení celé bočnice pro snadnější manipulaci s kabely.



položka	konf.	popis		EAN
			ks	
KO 125 E	KA	jednotlivé krabice samostatně baleny ve smrštitelné fólii a opatřeny štítkem	1; 20	8595057612587

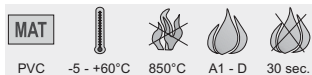


## - příslušenství

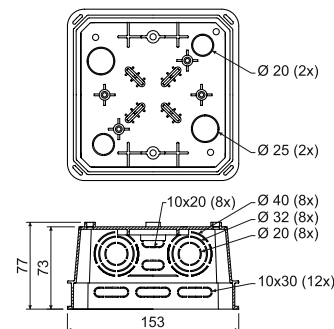
V 125/1  
str. 1-67S-66  
str. 1-73S-96  
str. 1-73SP-96  
str. 1-73EPS 3  
str. 1-75TYP0...  
str. 1-75TS35  
str. 2-65

## KO 125 E/EQ02

- krabice s víčkem a ekvipotenciální svorkovnicí



- ✓ Ekvipotenciální svorkovnice pro 5x vodič 25 mm a 1x plochý vodič 30x4 mm.
- ✓ Velké množství průchodů pro zavedení kabelů a trubek.
- ✓ Možnost nastavení víka do horizontální polohy.
- ✓ Možnost vylomení celé bočnice pro snadnější manipulaci s kabely.



položka	konf.	popis		EAN
			ks	
KO 125 E/EQ02	KA	jednotlivé krabice samostatně baleny ve smrštitelné fólii a opatřeny štítkem	1; 20	8595568909169

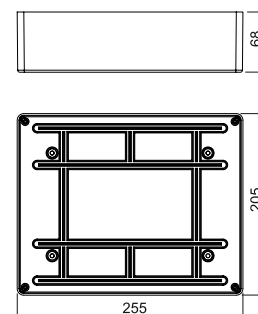


## KT 250

- skříň rozvodná



- ☑ Krabice pro sdělovací i silové rozvody.
- ☑ Na dně krabice jsou drážky pro upevnění telefonních svorek.
- ☑ Vhodná i pro montáž na povrch - víko kopíruje velikost krabice.
- ☑ Krabice bez předlisovaných vstupů.



položka	konf.	popis	ks	EAN
KT 250	KB	jednotlivé krabice baleny ve smrštitelné fólii a opatřeny štítkem a vloženy v kartonu	1; 11	8595057600294

## - příslušenství

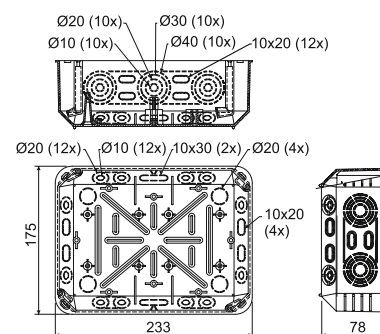
KT 250 V  
str. 1-67S-66  
str. 1-73S-96  
str. 1-73SP-96  
str. 1-73TYP0...  
str. 1-75TS35  
str. 2-65

## KT 250/1

- krabice s víčkem VKT 250/L



- ☑ Velké množství průchodů pro zavedení kabelů a trubek.
- ☑ Možnost instalace nosné lišty TS 35 a ekvipotenciální svorkovnice.
- ☑ Možnost nastavení víka pomocí oválných otvorů v krabici do horizontální polohy.
- ☑ Možnost vylomení celé bočnice pro snadnější manipulaci s kabely.



položka	konf.	popis	ks	EAN
KT 250/1	KB	jednotlivé krabice baleny ve smrštitelné fólii a opatřeny štítkem a vloženy v kartonu	1; 12	8595057632738

## - příslušenství

VKT 250/L  
str. 1-67S-66  
str. 1-73S-96  
str. 1-73SP-96  
str. 1-73EPS 3  
str. 1-75TYP0...  
str. 1-75TS35  
str. 2-65

**KOPOBOX MINI P**

Sestava víceúčelové přístrojové krabice pro modulární přístroje vhodná k montáži do parapetních kanálů.

Více na straně 1-80

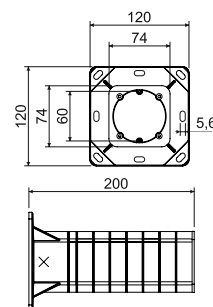


## KEZ

- krabice elektroinstalační do zateplení



- ✓ Pro instalaci přístrojů v zateplených fasádách budov tloušťky 50 - 200 mm.
- ✓ Eliminuje vytváření tepelných mostů.
- ✓ Součástí balení jsou kvalitní hmoždinky a vruty pro montáž, při instalaci na hrubší omítku je doporučeno utěsnění přístroje silikonem.
- ✓ Robustní konstrukce.
- ✓ Montážní video na [www.kopos.cz](http://www.kopos.cz).
- ✓ **Výrobek roku 2013, 2014** - skupina výrobků do zateplení byla zvolena odbornou veřejností na veletrhu AMPER 2014 a 2015 jako výrobek roku.



položka	konf.	popis	ks	EAN
KEZ	KB	jednotlivé krabice baleny v samostatných kartonech	1	8595057698499

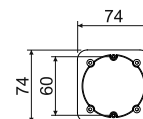


## ND KEZ

- náhradní díl krabice elektroinstalační do zateplení



- ✓ Náhradní díl krabice do zateplení je samostatná elektroinstalační krabice, která se běžně dodává v setu KEZ.
- ✓ Krabici je nutné použít pouze v kombinaci s nosným tubusem v obvyklém montážním postupu.
- ✓ Samostatné použití náhradního dílu, bez nosného tubusu není možné.
- ✓ Součástí náhradního dílu jsou čtyři samořezné šrouby pro přichycení krabice k tubusu.



položka	konf.	popis	ks	EAN
ND KEZ	KB	jednotlivé krabice baleny samostatně ve smrštitelné fólii, narovnané v kartonu po 36 ks	1	8595568925275



## MDZ

- montážní deska do zateplení



MAT				
PP	-25 - +60°C	850°C	A1 - F	30 sec.

✓ Pro instalaci elektrických zařízení (venkovní světla, pohybová čidla, zásuvky 400 V apod.) na zateplené fasády budov tloušťky 50 - 200 mm.

✓ Eliminuje vytváření tepelných mostů.

✓ Zatížení 40 N ve vzdálenosti 180 mm od stěny.

✓ Možnost vytvoření libovolně velké plochy při použití více montážních desek.

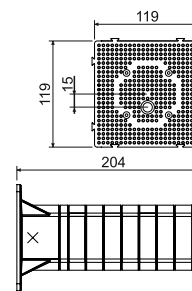
✓ Součástí balení jsou kvalitní hmoždinky a vruty pro montáž.

✓ Pro montážní desku jsou vhodné vruty o průměru 4 až 5 mm.

✓ Robustní konstrukce.

✓ Montážní video na [www.kopos.cz](http://www.kopos.cz).

✓ **Výrobek roku 2013, 2014** - skupina výrobků do zateplení byla zvolena odbornou veřejností na veletrhu AMPER 2014 a 2015 jako výrobek roku.

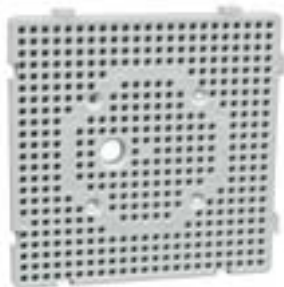


položka	konf.	popis		EAN
			ks	
MDZ	KB	jednotlivé montážní desky jsou baleny v samostatných kartonech	1	8595057698505



## ND MDZ

- náhradní díl montážní desky do zateplení



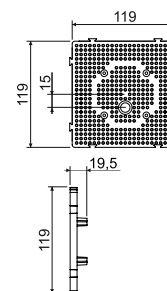
MAT				
PP	-25 - +60°C	850°C	A1 - F	30 sec.

✓ Náhradní díl montážní desky do zateplení je samostatná deska, která se běžně dodává v setu MDZ.

✓ Desku je nutné použít pouze v kombinaci s nosným tubusem v obvyklém montážním postupu.

✓ Samostatné použití náhradního dílu, bez nosného tubusu není možné.

✓ Součástí náhradního dílu jsou čtyři samořezné šrouby pro přichycení desky k tubusu.



položka	konf.	popis		EAN
			ks	
ND MDZ	KB	jednotlivé desky baleny ve smrštitelné fólii, narovnané v kartonu po 30 ks	1	8595568925282

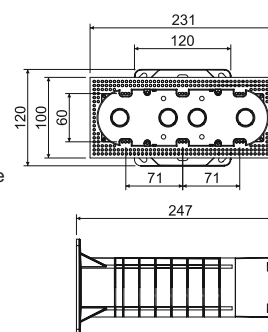


## KEZ-3

- krabice elektroinstalační vícenásobná do zateplení



- ✓ Pro instalaci dvou až tří přístrojů v zateplených fasádách budov tloušťky 100 - 250 mm.
- ✓ Eliminuje vytváření tepelných mostů.
- ✓ Součástí balení jsou kvalitní hmoždinky, vruty pro montáž a přepážka pro oddělení více obvodů.
- ✓ Při instalaci na hrubší omítku je doporučeno utěsnění přístroje silikonem.
- ✓ Robustní konstrukce.
- ✓ Montážní video na [www.kopos.cz](http://www.kopos.cz).
- ✓ **Výrobek roku 2013, 2014** - skupina výrobků do zateplení byla zvolena odbornou veřejností na veletrhu AMPER 2014 a 2015 jako výrobek roku.



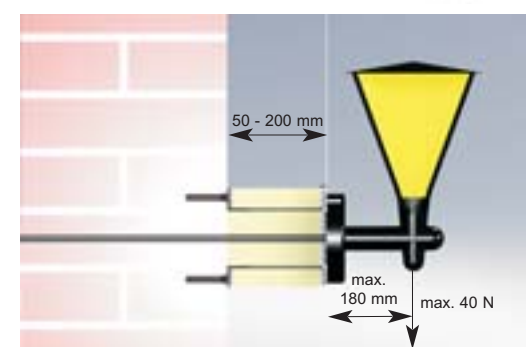
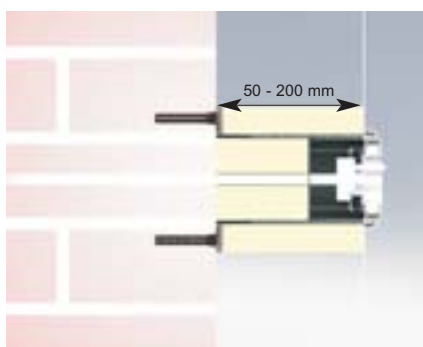
položka	konf.	popis	ks	EAN
KEZ-3	KB	jednotlivé krabice baleny v samostatných kartonech	1	8595568910561



## Montáž systému do zateplení

KEZ - krabice elektroinstalační do zateplení

MDZ - montážní deska do zateplení



KEZ-3 - krabice elektroinstalační vícenásobná do zateplení



Před montáží je nutné seříznout nosič včetně přiložené izolace na potřebnou délku podle tloušťky izolační vrstvy.

Nosič se připevní ke stěně pomocí přiložených hmoždinek dle typu zdiva a vrutů. Při montáži zásuvky 400 V se doporučuje připevnění nosiče pomocí chemických kotev.

Nosičem se protáhne kabel a vloží zkrácená vnitřní i vnější izolace.

Pomocí 4 přiložených šroubů se k nosiči připevní krabice případně deska, na kterých se provede finální montáž.





# KUZ - univerzální krabice nejen do zateplení

KUZ-V



KUZ-VO



KUZ-VI



KUZ-VOI

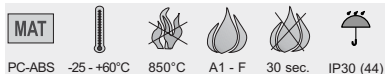


více informací na [www.kopos.cz](http://www.kopos.cz)

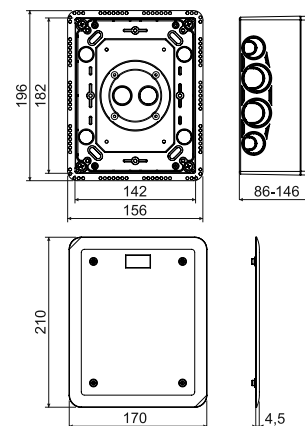


## KUZ-V

- krabice univerzální do zateplení s víkem



- ✓ Pro instalaci do zateplených fasád budov tloušťky 80 - 140 mm, případně jako krabice pod omítku.
- ✓ Použití jako rozvodná krabice, pro měřicí svorku hromosvodu a jiné aplikace dle zákazníka.
- ✓ Nastavitelná hloubka krabice.
- ✓ Sestava obsahuje krabici a rovné víko V 180 + nerezové šrouby.
- ✓ Při instalaci na vnější omítku je doporučeno utěsnění víka silikonem, popřípadě okenním těsněním na bázi pryže (IP 44).
- ✓ Robustní konstrukce.
- ✓ Chráněno evropským průmyslovým vzorem.
- ✓ Montážní video na [www.kopos.cz](http://www.kopos.cz).



položka	konf.	popis	ks	EAN
KUZ-V	KB	jednotlivé krabice baleny v samostatných kartonech	1	8595568923660

## - příslušenství

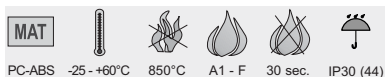
S-KSK 2  
str. 1-47TS35  
str. 2-65TYP0...  
str. 1-75

montáž:

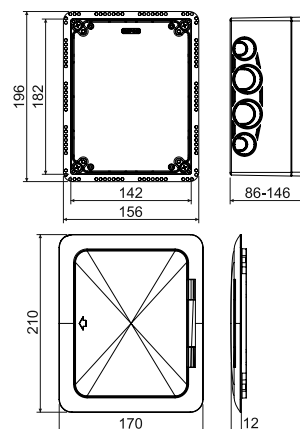


## KUZ-VO

- krabice univerzální do zateplení s otevíracím víkem



- ✓ Pro instalaci do zateplených fasád budov tloušťky 80 - 140 mm, případně jako krabice pod omítku.
- ✓ Použití pro zabudování elektrických přístrojů, rozvodná krabice a jiné aplikace dle zákazníka.
- ✓ Nastavitelná hloubka krabice.
- ✓ Sestava obsahuje krabici, otevírací víko VO 180, vnitřní montážní desku a nerezové šrouby.
- ✓ Při instalaci na vnější omítku je doporučeno utěsnění víka silikonem, popřípadě okenním těsněním na bázi pryže (IP 44).
- ✓ Robustní konstrukce.
- ✓ Chráněno evropským průmyslovým vzorem.
- ✓ Montážní video na [www.kopos.cz](http://www.kopos.cz).



položka	konf.	popis	ks	EAN
KUZ-VO	KB	jednotlivé krabice baleny v samostatných kartonech	1	8595568923677

## - příslušenství

TS35  
str. 2-65PN KUZ  
str. 1-23TYP0...  
str. 1-75

montáž:



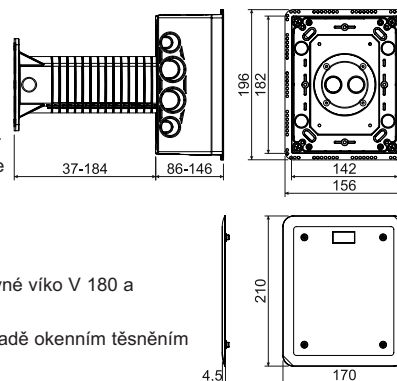
## KUZ-VI

- krabice univerzální do zateplení s tubusem a víkem



<b>MAT</b>					
tubus - PP	-25 - +60°C	850°C	A1 - F	30 sec.	IP30 (44)
krabice - PC-ABS					

- ✓ Pro instalaci přístrojů v zateplených fasádách budov tloušťky 120 - 300 mm.
- ✓ Použití jako rozvodná krabice, pro měřicí svorku hromosvodu a jiné aplikace dle zákazníka.
- ✓ Eliminuje vytváření tepelných mostů.
- ✓ Nastavitelná hloubka krabice.
- ✓ Sestava obsahuje krabici, tubus, vnější a vnitřní izolaci, montážní příbal, rovné víko V 180 a nerezové šrouby.
- ✓ Při instalaci na vnější omítku je doporučeno utěsnění víka silikonem, popřípadě okenním těsněním na bázi pryže (IP 44).
- ✓ Robustní konstrukce.
- ✓ Chráněno evropským průmyslovým vzorem.
- ✓ Montážní video na [www.kopos.cz](http://www.kopos.cz).



položka	konf.	popis		EAN
			ks	
KUZ-VI	KB	jednotlivé krabice baleny v samostatných kartonech	1	8595568923684

## - příslušenství

S-KSK 2  
str. 1-47TS35  
str. 2-65TYP0...  
str. 1-75

montáž:



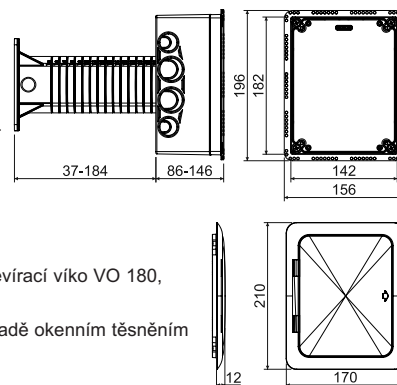
## KUZ-VOI

- krabice univerzální do zateplení s tubusem a otevíracím víkem



<b>MAT</b>					
tubus - PP	-25 - +60°C	850°C	A1 - F	30 sec.	IP30 (44)
krabice - PC-ABS					

- ✓ Pro instalaci přístrojů v zateplených fasádách budov tloušťky 120 - 330 mm.
- ✓ Použití pro zabudování elektrických přístrojů, rozvodná krabice a jiné aplikace dle zákazníka.
- ✓ Eliminuje vytváření tepelných mostů.
- ✓ Nastavitelná hloubka krabice.
- ✓ Sestava obsahuje krabici, tubus, vnější a vnitřní izolaci, montážní příbal, otevírací víko VO 180, montážní desku a nerezové šrouby.
- ✓ Při instalaci na vnější omítku je doporučeno utěsnění víka silikonem, popřípadě okenním těsněním na bázi pryže (IP 44).
- ✓ Robustní konstrukce.
- ✓ Chráněno evropským průmyslovým vzorem.
- ✓ Montážní video na [www.kopos.cz](http://www.kopos.cz).



položka	konf.	popis		EAN
			ks	
KUZ-VOI	KB	jednotlivé krabice baleny v samostatných kartonech	1	8595568923691

## - příslušenství

TS35  
str. 2-65PN KUZ  
str. 1-23TYP0...  
str. 1-75

montáž:





## PN KUZ

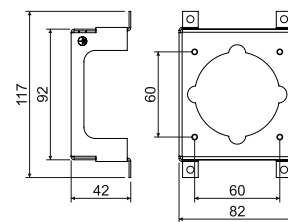
- přístrojový nosič

MAT

ocel



- ✓ Přístrojový nosič pro montáž vestavných zásuvek 400 V (16 A).
- ✓ Instalace pod montážní desku, dodávanou k sestávám KUZ-VO a KUZ-VOI.
- ✓ Obsahuje šroubek M4X6 a vějířovou podložku pro uzemnění.
- ✓ Rozteč pro upevnění zásuvek je 60 mm.
- ✓ Povrchová úprava ZnCr.
- ✓ Při instalaci je nutné odstranit montážní sloupky v krabici KUZ.



položka	konf.	popis	 ks	EAN
PN KUZ	S	baleno po 1 ks do folie	1	8595568923844

## Montáž systému KUZ do zateplení



KUZ-V - krabice univerzální do zateplení s víkem



KUZ-VI - krabice univerzální do zateplení s tubusem a víkem



KUZ-VO - krabice univerzální do zateplení s otevíracím víkem



KUZ-VOI - krabice univerzální do zateplení s tubusem a otevíracím víkem



## Elektroinstalační krabice v hořlavých materiálech

Sortiment elektroinstalačních krabic do dutých stěn představuje výrobky, které jsou vhodné pro elektroinstalace v dřevostavbách, a to jak v dřevěných chatách, srubech a roubenkách, tak i při výstavbě montovaných rodinných domů s dřevěnou konstrukcí.



- pro uložení v hořlavých stěnách, hořlavých střepech nebo hořlavých podlahách - stavební materiály třídy reakce na oheň A1 až F (podle ČSN EN 13 501-1)
- vzduchotěsné i klasické provedení krabic
- krabice větších rozměrů pro rozsáhlejší elektroinstalace
- vícenásobné varianty
- hluboké krabice pro moderní instalace



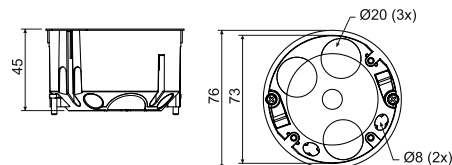
**prohlášení o hořlavosti krabic do  
dutých stěn**





## KU 68 LD/1

- krabice univerzální



- ✓ Vstupní otvory vyrobeny z pružného materiálu.
- ✓ Instalace kabelu se provádí proražením membrány ostrým nástrojem (např. šroubovákem) a následným vložením kabelu, případně vytržením předlisovaného membránového vstupu.
- ✓ Zajištěna vzduchotěsnost prostupu i při vloženém kabelu nebo trubce.
- ✓ Vhodná pro nízkoenergetické nebo pasivní domy.
- ✓ Montážní šrouby jsou opatřené trojchodým závitem pro rychlou instalaci.
- ✓ Zabraňuje proudění vzduchu instalací.
- ✓ Prodej po celých baleních (90 ks).
- ✓ Při montáži není nutné zahlubovat okraj sádkartonu.
- ✓ **Výrobek roku 2012** - výrobek byl zvolen odbornou veřejností na veletrhu AMPER jako výrobek roku.

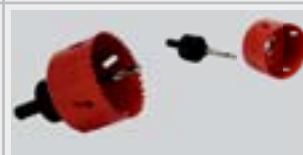


položka	konf.	popis		EAN
			ks	
KU 68 LD/1	NA	krabice osazena šrouby pro montáž do sádkartonu a přístrojovými šrouby	90	8595568905093

## - příslušenství

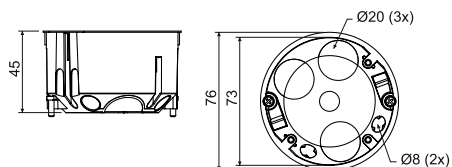
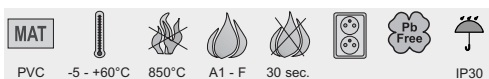
V 68  
str. 1-66S-66  
str. 1-73TYP0...  
str. 1-75

## - pomocné nářadí

VDS 68  
Ø 73,5 mm  
str. 1-77VPTU; VPT 68  
Ø 73,5 mm  
str. 1-76

## KU 68 LD/2

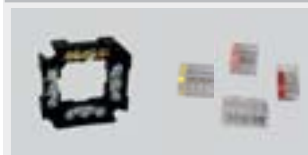
- krabice univerzální s víčkem V 68



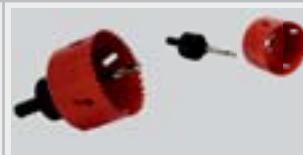
- ✓ Vstupní otvory vyrobeny z pružného materiálu.
- ✓ Instalace kabelu se provádí proražením membrány ostrým nástrojem (např. šroubovákem) a následným vložením kabelu, případně vytržením předlisovaného membránového vstupu.
- ✓ Zajištěna vzduchotěsnost prostupu i při vloženém kabelu nebo trubce.
- ✓ Vhodná pro nízkoenergetické nebo pasivní domy.
- ✓ Montážní šrouby jsou opatřené trojchodým závitem pro rychlou instalaci.
- ✓ Zabraňuje proudění vzduchu instalací.
- ✓ Prodej po celých baleních (90 ks).
- ✓ Při montáži není nutné zahlubovat okraj sádkartonu.

položka	konf.	popis		EAN
			ks	
KU 68 LD/2	NA	krabice osazena šrouby pro montáž do sádkartonu a přístrojovými šrouby, víčko přišroubováno na krabici	90	8595568905109

## - příslušenství

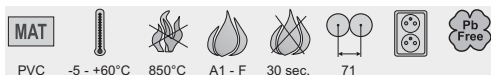
S-66  
str. 1-73TYP0...  
str. 1-75

## - pomocné nářadí

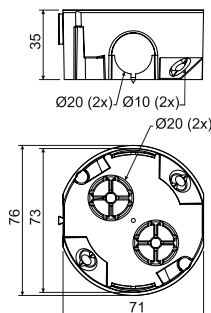
VDS 68  
Ø 73,5 mm  
str. 1-77VPTU; VPT 68  
Ø 73,5 mm  
str. 1-76

## KU 68/71L1

- krabice univerzální



- ✓ Spojení v souvislou řadu s osovou vzdáleností 71 mm.
- ✓ Možnost spojení až 3 krabic vedle sebe.
- ✓ Integrovaný hrot pro označení středu vrtání.
- ✓ Spojené krabice je možné propojit s vodiči s jednoduchou izolací.
- ✓ Spojovatelná s krabicí KPR 68/71L.
- ✓ Montážní šrouby jsou opatřené trojchodým závitem pro rychlou instalaci.
- ✓ Při montáži není nutné zahlužovat okraj sádkartonu.

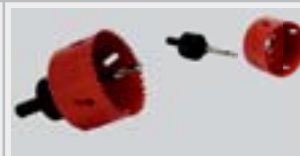


položka	konf.	popis		EAN
			ks	
KU 68/71L1	NA	krabice osazeny šrouby pro montáž do sádkartonu, přístrojové šrouby přibaleny samostatně	120	8595057688414

## - příslušenství

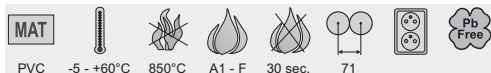
V 68  
str. 1-66S-66  
str. 1-73TYP0...  
str. 1-75

## - pomocné nářadí

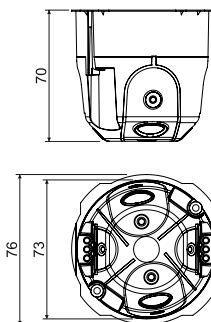
VDS 68  
Ø 73,5 mm  
str. 1-77VPTU; VPT 68  
Ø 73,5 mm  
str. 1-76

## KPRL 68-70/LD

- krabice univerzální

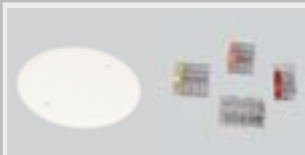


- ✓ Vstupní otvory vyrobeny z pružného materiálu.
- ✓ Instalace kabelu případně trubky se provádí vytržením předdisovaného vstupu na pružných membránách a vložením do vzniklého otvoru.
- ✓ Instalace krabice v otvoru se provádí utažením montážních šroubů.
- ✓ Zajištěna vzduchotěsnost prostupu i při vloženém kabelu nebo trubce.
- ✓ Vhodná pro nízkoenergetické nebo pasivní domy.
- ✓ Montážní i přístrojové šrouby jsou opatřeny dvojchodým závitem pro rychlou instalaci, krabice obsahuje plastové patky.
- ✓ Součástí balení jsou spojky umožňující spojení krabic s roztečí 71 mm, při spojení je nutné odstranit předznačenou část lemu krabice.
- ✓ Při montáži není nutné zahlužovat okraj sádkartonu.
- ✓ Minimální prodejní jednotka je 8 ks.

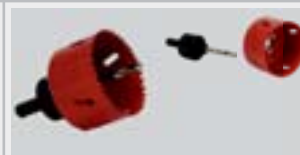


položka	konf.	popis		EAN
			ks	
KPRL 68-70/LD	NA	baleny po 8 ks ve smrštiteľné folii, balení narovnána v kartonu	8; 96	8595568925879

## - příslušenství

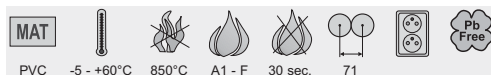
V 68  
str. 1-66TYP0...  
str. 1-75

## - pomocné nářadí

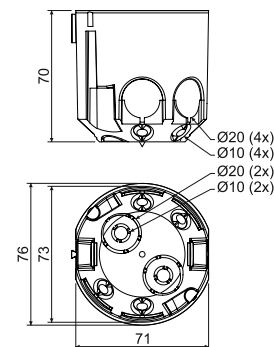
VDS 68  
Ø 73,5 mm  
str. 1-77VPTU; VPT 68  
Ø 73,5 mm  
str. 1-76

## KPR 68/71L

- krabice univerzální



- ✓ Snadná montáž přístrojů s velkou hloubkou.
- ✓ Možnost spojení krabic v souvislou řadu s roztečí 71 mm.
- ✓ Možnost vložení svorkovnice S-66.
- ✓ Integrovaný hrot pro označení středu vrtání.
- ✓ Spojené krabice je možné propojit vodiči s jednoduchou izolací.
- ✓ Montážní šrouby jsou opatřené trojchodým závitem pro rychlou instalaci.
- ✓ Prodej po celých baleních.
- ✓ Při montáži není nutné zahlubovat okraj sádkartonu.

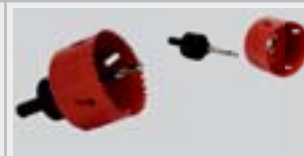


položka	konf.	popis	ks	EAN
KPR 68/71L	NA	jednotlivé krabice osazeny šrouby pro montáž do sádkartonu	60	8595057687929

## - příslušenství

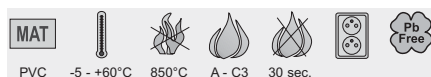
V 68  
str. 1-66S-66  
str. 1-73TYP0...  
str. 1-75

## - pomocné nářadí

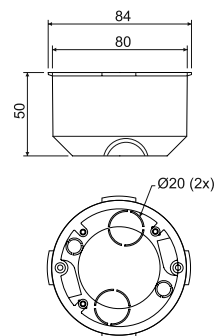
VDS 68  
Ø 73,5 mm  
str. 1-77VPTU; VPT 68  
Ø 73,5 mm  
str. 1-76

## KI 68 L/1

- krabice izolační

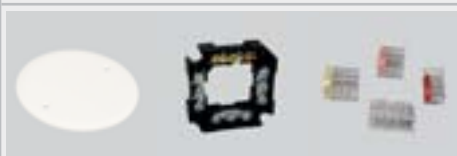


- ✓ Krabice vyhovuje dle dřívě platné normy ČSN 730862 do materiálů třídy hořlavosti A - C3.
- ✓ Speciální přidáný vnější plášť.
- ✓ Montážní šrouby jsou opatřené trojchodým závitem pro rychlou instalaci.

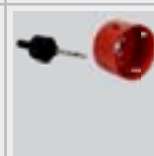


položka	konf.	popis	ks	EAN
KI 68 L/1	NA	jednotlivé krabice osazeny šrouby pro montáž do sádkartonu	80	8595057600119

## - příslušenství

V 68  
str. 1-66S-66  
str. 1-73TYP0...  
str. 1-75

## - pomocné nářadí

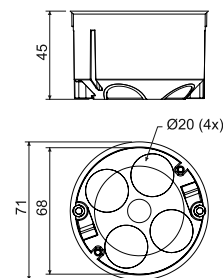
VPTU; VPT 79  
Ø 79,5 mm  
str. 1-76

## KP 64/LD

- krabice přístrojová



- ✓ Vstupní otvory vyrobeny z pružného materiálu.
- ✓ Instalace kabelu se provádí proražením membrány ostrým nástrojem (např. šroubovákem) a následným vložením kabelu, případně vytržením předlisovaného membránového vstupu.
- ✓ Zajištěna vzduchotěsnost prostupu i při vloženém kabelu nebo trubce.
- ✓ Vhodná pro nízkoenergetické nebo pasivní domy.
- ✓ Montážní šrouby jsou opatřené trojchodým závitem pro rychlou instalaci.
- ✓ Zabraňuje proudění vzduchu instalací.
- ✓ Prodej po celých baleních (100 ks).
- ✓ Při montáži není nutné zahlužovat okraj sádkartonu.

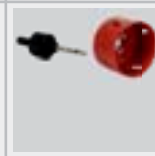


položka	konf.	popis		EAN
			ks	
KP 64/LD	NA	krabice osazeny šrouby pro instalaci do sádkartonové stěny, přístrojové šrouby instalovány v krabici	100	8595568909305

## - příslušenství

V 68  
str. 1-66TYP0...  
str. 1-75

## - pomocné nářadí

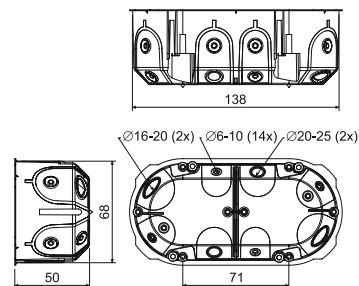
VPTU; VPT 64  
Ø 68 mm  
str. 1-76

## KPL 64-50/2LD

- krabice přístrojová

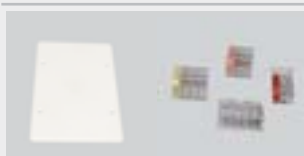


- ✓ Pro moderní instalace ve sdužených rámečcích.
- ✓ Výrazná tuhost a jednoduchý tvar zjednodušuje instalaci přístrojů.
- ✓ Vstupní otvory vyrobeny z pružného materiálu.
- ✓ Zajištěna vzduchotěsnost prostupu i při vloženém kabelu nebo trubce.
- ✓ Zabraňuje proudění vzduchu instalací.
- ✓ Vhodná pro nízkoenergetické nebo pasivní domy.
- ✓ Na vnější straně dva hroty označující vrtací body.
- ✓ Montážní šrouby jsou opatřené dvojchodým závitem pro rychlou instalaci.
- ✓ Instalace krabice v otvoru se provádí utažením montážních šroubů.
- ✓ Instalace kabelu se provádí odstraněním (vytržením) předlisovaného membránového vstupu a následným vložením kabelu případně trubky.
- ✓ Chráněno evropským průmyslovým vzorem.
- ✓ Prodej po celých baleních (40 ks).
- ✓ Při montáži není nutné zahlužovat okraj sádkartonu.

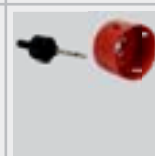


položka	konf.	popis		EAN
			ks	
KPL 64-50/2LD	NA	krabice osazeny šrouby pro montáž do sádkartonu a přístrojovými šrouby, baleny volně v kartonu	40	8595568926968

## - příslušenství

VKP 64/2L  
str. 1-67TYP0...  
str. 1-75

## - pomocné nářadí

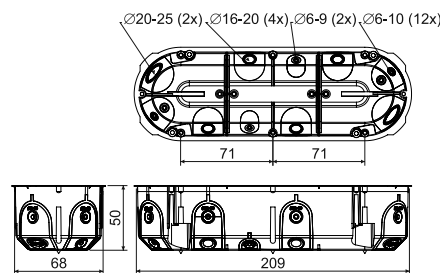
VPTU; VPT 64  
Ø 68 mm  
str. 1-76

## KPL 64-50/3LD

- krabice přístrojová



- ✓ Pro moderní instalace ve sdužených rámečcích.
- ✓ Výrazná tuhost a jednoduchý tvar zjednodušuje instalaci přístrojů.
- ✓ Vstupní otvory vyrobeny z pružného materiálu.
- ✓ Zajištěna vzduchotěsnost prostupu i při vložení kabelu nebo trubce.
- ✓ Zabraňuje proudění vzduchu instalací.
- ✓ Vhodná pro nízkoenergetické nebo pasivní domy.
- ✓ Na vnější straně tři hroty označující vrtací body.
- ✓ Montážní šrouby jsou opatřeny dvojchodým závitem pro rychlou instalaci.
- ✓ Instalace krabice v otvoru se provádí utažením montážních šroubů.
- ✓ Instalace kabelu se provádí odstraněním (vytržením) předdlisovaného membránového vstupu a následným vložení kabelu případně trubky.
- ✓ Chráněno evropským průmyslovým vzorem.
- ✓ Prodej po celých baleních (30 ks).
- ✓ Při montáži není nutné zahlabovat okraj sádkartonu.

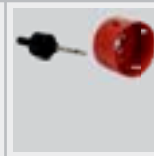


položka	konf.	popis	ks	EAN
KPL 64-50/3LD	NA	krabice osazeny šrouby pro montáž do sádkartonu a přístrojovými šrouby, baleny volně v kartonu	30	8595568927705

## - příslušenství

TYP0...  
str. 1-75

## - pomocné nářadí

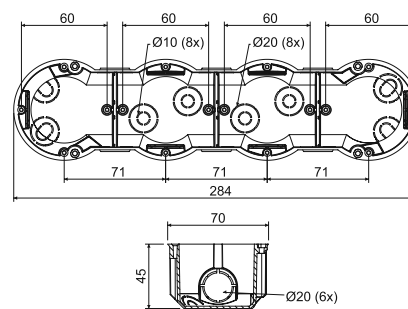
VPTU; VPT 64  
Ø 68 mm  
str. 1-76

## KP 64/4L

- krabice přístrojová



- ✓ Pro moderní instalace ve sdužených rámečcích.
- ✓ Výrazná tuhost zjednodušuje instalaci přístrojů.
- ✓ Na vnější straně čtyři hroty označující vrtací body.
- ✓ Montážní šrouby jsou opatřeny trojchodým závitem pro rychlou instalaci.
- ✓ Prodej po celých nejmenších baleních (2 ks).
- ✓ Při montáži není nutné zahlabovat okraj sádkartonu.

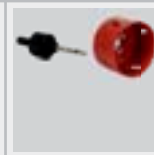


položka	konf.	popis	ks	EAN
KP 64/4L	NA	dvě krabice baleny ve smrtitelné fólii a polepeny štítkem, přístrojové a šrouby pro montáž do sádkartonu přiloženy v sáčku, balení narovnána v kartonu	2; 28	8595057632776
	ST	jednotlivá krabice osazena šrouby pro montáž do sádkartonu a polepena štítkem, přístrojové šrouby instalovány v krabici	28	8595568903624

## - příslušenství

TYP0...  
str. 1-75

## - pomocné nářadí

VPTU; VPT 64  
Ø 68 mm  
str. 1-76

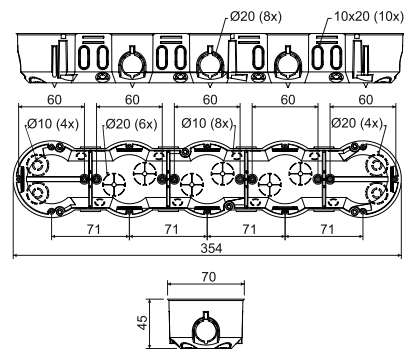


## KP 64/5L

- krabice přístrojová



- ✓ Pro moderní instalace ve sdužených rámečcích.
- ✓ Výrazná tuhost zjednodušuje instalaci přístrojů.
- ✓ Na vnější straně pět hrotů označující vrtací body.
- ✓ Montážní šrouby jsou opatřené trojchodým závitem pro rychlou instalaci.
- ✓ Prodej po celých nejmenších baleních (2 ks).
- ✓ Při montáži není nutné zahlubovat okraj sádrokartonu.

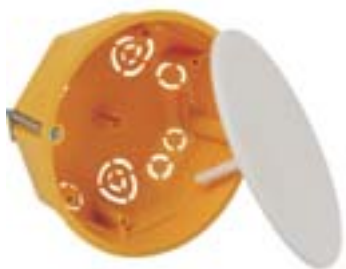


položka	konf.	popis		EAN
			ks	
KP 64/5L	NA	dvě krabice baleny ve smrštitelné fólii a polepeny štítkem, přístrojové a šrouby pro montáž do sádrokartonu přiloženy v sáčku, balení narovnána v kartonu	2; 16	8595057657229
	ST	jednotlivá krabice osazena šrouby pro montáž do sádrokartonu a polepena štítkem, přístrojové šrouby instalovány v krabici	16	8595568903631

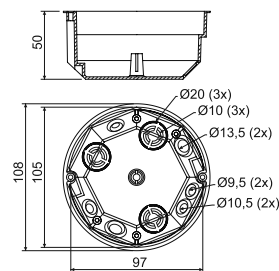
- příslušenství	- pomocné nářadí

## KO 97/L

- krabice odbočná s víčkem KO 97 V/1



- ✓ Dostatečný prostor pro vytvoření rozsáhlejších elektroinstalací.
- ✓ Montážní šrouby jsou opatřené trojchodým závitem pro rychlou instalaci.



položka	konf.	popis		EAN
			ks	
KO 97/L	NA	krabice osazeny šrouby pro instalaci do sádrokartonu a s příloženými víčky samostatně vloženy do kartonu	80	8595057600171

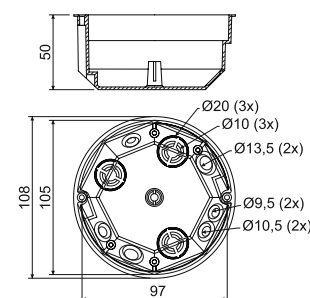
- příslušenství	- pomocné nářadí

## KR 97/L

- krabice odbočná s víčkem KO 97 V/1 a svorkovnicí SP-96



- ✓ Dostatečný prostor pro vytvoření rozsáhlejších elektroinstalací.
- ✓ Montážní šrouby jsou opatřené trojchodým závitem pro rychlou instalaci.

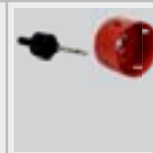


položka	konf.	popis	ks	EAN
KR 97/L	NA	krabice osazeny svorkovnicí a šrouby pro instalaci do sádkartonu, s příloženými víčky samostatně vloženy do kartonu	80	8595057600263

## - příslušenství

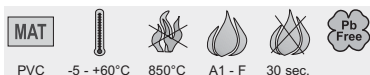
S-96  
str. 1-73TYP0...  
str. 1-75

## - pomocné nářadí

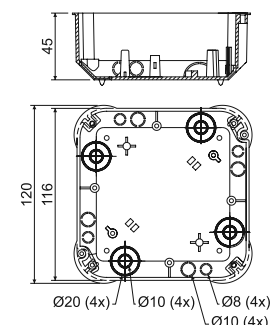
VPTU; VPT 97  
Ø 103,5 mm  
str. 1-76

## KO 110/L

- krabice rozvodná s víčkem V 110 L a přepážkou P 110 L



- ✓ Krabici lze použít se svorkovnicí S-96, SP-96 nebo dvěma svorkovnicemi S-66, které jsou navzájem odděleny přepážkou.
- ✓ Možnost zapojení dvou různých obvodů do napětí 400 V navzájem oddělených přepážkou.
- ✓ Montážní šrouby jsou opatřené trojchodým závitem pro rychlou instalaci.
- ✓ Na vnější stěně dna jsou hroty pro označení vrtání otvorů.

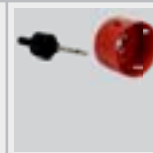


položka	konf.	popis	ks	EAN
KO 110/L	NA	šrouby pro připevnění víka a montáž do sádkartonu vloženy společně s přepážkou do krabice, jednotlivé krabice zataveny spolu s víčkem do smrštitelné fólie a opatřeny štítkem	1; 28	8595057611672
	ST	šrouby pro montáž krabice do sádkartonu instalovány v krabici, do krabice vložena přepážka, víčko přišroubováno na krabici a krabice opatřena štítkem	36	8595057699434

## - příslušenství

V 110 L  
str. 1-67S-66  
str. 1-73S-96  
str. 1-73SP-96  
str. 1-73TYP0...  
str. 1-75

## - pomocné nářadí

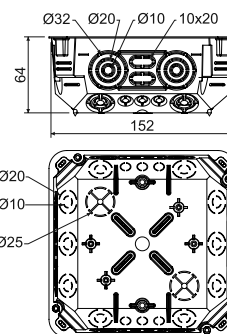
VPTU; VPT 40  
Ø 40 mm  
str. 1-76

## KO 125/1L

- krabice s víčkem V 125/1



- ✓ Velké množství průchodů pro zavedení kabelů a trubek.
- ✓ Možnost instalace nosné lišty TS 35.
- ✓ Možnost nastavení víka do horizontální polohy.
- ✓ Možnost vylomení celé bočnice pro snadnější manipulaci s kabely.
- ✓ Na vnější stěně dna jsou hroty pro označení vrtání otvorů.
- ✓ Montážní šrouby jsou opatřené trojchodým závitem pro rychlou instalaci.

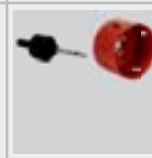


položka	konf.	popis		EAN
			ks	
KO 125/1L	NA	šrouby pro připevnění víka a šrouby pro montáž do sádkartonu vloženy do krabice, jednotlivé krabice spolu s víkem zataveny do smrštitelné fólie	1; 27	8595057668652
	ST	krabice osazena šrouby pro montáž do sádkartonu, víčko přišroubováno na krabici, každá krabice opatřena štítkem s čárovým kódem	18	8595057699441

## - příslušenství

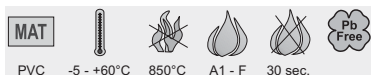
V 125/1  
str. 1-67S-66  
str. 1-73S-96  
str. 1-73SP-96  
str. 1-73EPS 3  
str. 1-75TYP0...  
str. 1-75TS35  
str. 2-65

## - pomocné nářadí

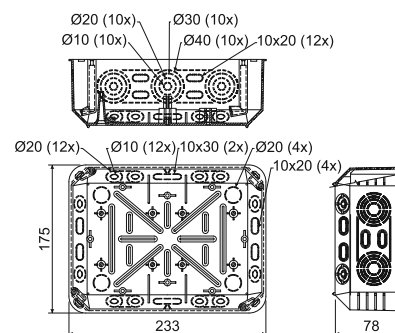
VPTU; VPT 40  
Ø 40 mm  
str. 1-76

## KT 250/L

- krabice s víčkem VKT 250/L



- ✓ Velké množství průchodů pro zavedení kabelů a trubek.
- ✓ Možnost instalace nosné lišty TS 35.
- ✓ Možnost nastavení víka do horizontální polohy.
- ✓ Možnost vylomení celé bočnice pro snadnější manipulaci s kabely.
- ✓ Na vnější stěně dna jsou hroty pro označení vrtání otvorů.
- ✓ Montážní šrouby jsou opatřené trojchodým závitem pro rychlou instalaci.

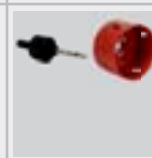


položka	konf.	popis		EAN
			ks	
KT 250/L	NB	šrouby pro připevnění víka a šrouby pro montáž do sádkartonu vloženy do krabice, jednotlivé krabice spolu s víkem zataveny do smrštitelné fólie	1; 12	8595057618640
	ST	krabice osazena šrouby pro montáž do sádkartonu, víčko přišroubováno na krabici, každá krabice opatřena štítkem s čárovým kódem	12	8595057699458

## - příslušenství

VKT 250/L  
str. 1-67S-66  
str. 1-73S-96  
str. 1-73SP-96  
str. 1-73EPS 3  
str. 1-75TYP0...  
str. 1-75TS35  
str. 2-65

## - pomocné nářadí

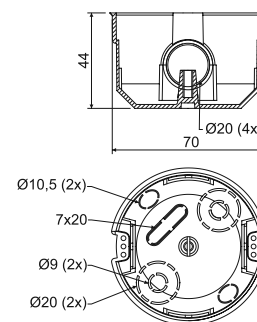
VPTU; VPT 40  
Ø 40 mm  
str. 1-76

## KPM 64/LU

- krabice přístrojová s montážním kroužkem MKU 64



- ✓ Pro montáž do sádkartonu tloušťky 12,5 mm.
- ✓ Montážní kroužek umožňuje instalaci i do dvojitého sádkartonu 2x12,5 mm.
- ✓ Rychlá instalace bez šroubů - pouze natlačení do montážního kroužku.
- ✓ Při montáži je nutné zahlubovat okraj sádkartonu.



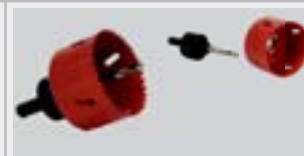
položka	konf.	popis	ks	EAN
KPM 64/LU	NA	krabice spolu s kroužky samostatně baleny v kartonu	90	8595057612648



## - příslušenství

KO 68  
str. 1-65V 68  
str. 1-66TYP0...  
str. 1-75

## - pomocné nářadí

VDS 68 + ZBU  
Ø 73,5 mm  
str. 1-77VPTU; VPT 68  
Ø 73,5 mm  
str. 1-76

## KOPOBOX MINI L

Sestava víceúčelové přístrojové krabice pro modulární přístroje vhodná k montáži do dutých stěn.

Více na straně 1-80

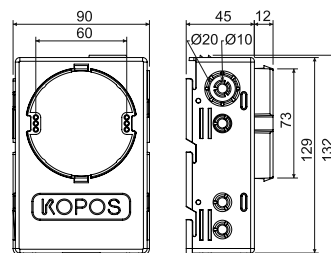


## KUH 1/L

- krabice univerzální



- ✓ Montáž z rubové strany sádkartonu tloušťky 12,5 mm, pomocí přiložených vrutů.
- ✓ Velký prostor v krabici umožňuje vložení aktivních prvků pod přístroj.
- ✓ Možnost vložení svorkovnice S-66 přímo pod přístroj.
- ✓ Vhodná pro moderní elektroinstalaci s vyššími nároky na prostor.



položka	konf.	popis		EAN
			ks	
KUH 1/L	NA	do každé krabice vloženy instalační a přístrojové šrouby, každá krabice jednotlivě zabalena ve smrštitelné fólii a polepena štítkem	1; 35	8595057687950

- příslušenství			- pomocné nářadí	
V 68 str. 1-66	S-66 str. 1-73	TYP0... str. 1-75	VDS 68 Ø 73,5 mm str. 1-77	VPTU; VPT 68 Ø 73,5 mm str. 1-76

## Montážní postup a příklady použití krabice KUH 1/L

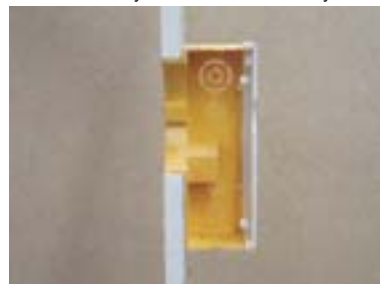
1) Vytvoření otvoru Ø73,5 mm do sádkartonu pomocí vrtáku VDS 68 (viz str. 1-76).



2) Vložení krabice KUH 1/L do připraveného otvoru. Uzavření krabice dnem.



3) Boční pohled (v řezu) na krabici vloženou z rubové strany sádkartonové desky.



4) Upevnění krabice samořeznými vruty. Detail odděleného prostoru pro vrut.



5) Příklady využití krabice (v řezu): např. vložení přepětové ochrany, svorkování pomocí bezšroubových svorek, použití svorkovnice S-66.





## Příklady montáží krabic do dutých stěn

## Montáž obdelníkové krabice

1. Určení pozice montáže, vtlačení středů vrtání.



2. Vrtání rohových otvorů.



3. Obkreslení linie řezu.



4. Vyřezání a vyjmutí vyřezaného zbytku.



5. Vložení krabice a provedení elektroinstalace.



## Upevnění krabice pomocí montážního kroužku

1. Vrtání otvoru do duté stěny pomocí vrtáku VDS 68.



2. Vložení montážního kroužku do sádkartonové stěny.



3. Vložení krabice do montážního kroužku.



4. Snadná a rychlá instalace - úspora času až 25%.



## Upevnění krabice šroubkem s patkou



## Montáž vícenásobné krabice do sádkartonové příčky

1. Vyvrtání otvorů.



2. Instalace přístrojů s osovou vzdáleností 71 mm (vodorovný rámeček).



3. Konečné zakrytí krabice KP 64/4L s instalovanými přístroji.

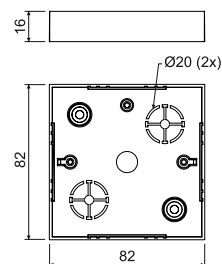


## LK 80/1

- krabice přístrojová



- ✓ Svým tvarem je vhodná i pro starší přístroje.
- ✓ Pro instalaci na materiály třídy reakce na oheň E nebo F použijte izolační podložku.



položka	konf.	popis		EAN
			ks	
LK 80/1	HB	krabice baleny ve smrštitelné fólii po 10 ks a přiloženy přístrojové šroubky	10; 160	8595057616387

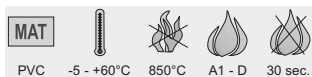


## - příslušenství

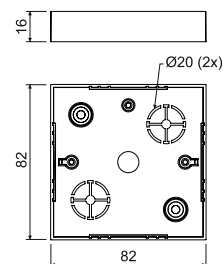
VLK 80  
str. 1-68PI 80R  
str. 1-72S-66  
str. 1-73TYP0...  
str. 1-75

## LK 80/2

- krabice odbočná s víčkem VLK 80



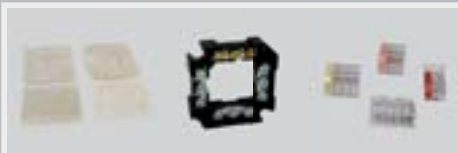
- ✓ Svým tvarem je vhodná i pro starší přístroje.
- ✓ Vložení svorkovnice S-66.
- ✓ Pro instalaci na materiály třídy reakce na oheň E nebo F použijte izolační podložku.
- ✓ Víčko možno zakoupit samostatně.



položka	konf.	popis		EAN
			ks	
LK 80/2	HB	krabice baleny ve smrštitelné fólii po 10 ks a přiloženy šrouby pro připevnění víčka, víčka balena samostatně po 10 ks	10; 120	8595057616394



## - příslušenství

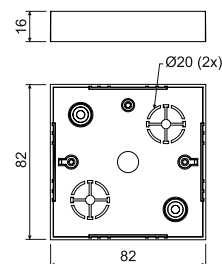
PI 80R  
str. 1-72S-66  
str. 1-73TYP0...  
str. 1-75

## LK 80/3

- krabice odbočná s víčkem VLK 80 a svorkovnicí S-66



- ✓ Vložení svorkovnice S-66.
- ✓ Pro instalaci na materiály třídy reakce na oheň E nebo F použijte izolační podložku.
- ✓ Víčko i svorkovnici možno zakoupit samostatně.



položka	konf.	popis		EAN
			ks	
LK 80/3	HB	krabice baleny ve smrštiteľné fólii po 10 ks a přiložen šroub pro instalaci svorkovnice a šrouby pro připevnění víčka, víčka balena samostatně po 10 ks, stejně baleny i svorkovnice, vše opatřeno štítkem	10; 100	8595057616400



## - příslušenství

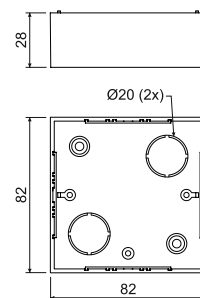
PI 80R  
str. 1-72TYP0...  
str. 1-75

## LK 80X28/1

- krabice přístrojová



- ✓ Pro opravy starších instalací.
- ✓ Pro instalaci na materiály třídy reakce na oheň E nebo F použijte izolační podložku.
- ✓ Určené pro instalaci zásuvky a jiných přístrojů.
- ✓ Umožňuje montáž přístrojů s větší montážní hloubkou.



položka	konf.	popis		EAN
			ks	
LK 80X28/1	HB	krabice baleny ve smrštiteľné fólii po 10 ks a přiloženy přístrojové šroubky	10; 100	8595057617193



## - příslušenství

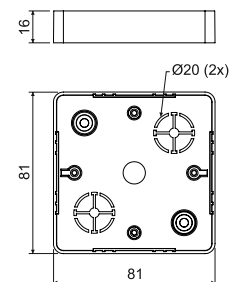
VLK 80  
str. 1-68PI 80R  
str. 1-72S-66  
str. 1-73TYP0...  
str. 1-75

## LK 80R/1

- krabice přístrojová



- ✓ Určené pro přístroje modelové řady Classic nebo Swing - ABB.
- ✓ Pro instalaci na materiály třídy reakce na oheň E nebo F použijte izolační podložku.



položka	konf.	popis		EAN
			ks	
LK 80R/1	HB	krabice baleny ve smrštitelné fólii po 10 ks a přiloženy přístrojové šroubky	10; 160	8595057616349



## - příslušenství

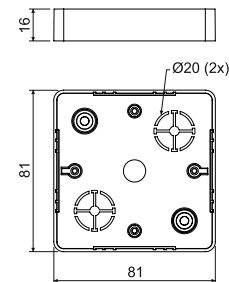
VLK 80/R  
str. 1-69NR 80/R  
str. 1-70PI 80R  
str. 1-72S-66  
str. 1-73TYP0...  
str. 1-75

## LK 80R/2

- krabice odbočná s víčkem VLK 80/R



- ✓ Pro instalaci na materiály třídy reakce na oheň E nebo F použijte izolační podložku.
- ✓ Víčko možno zakoupit samostatně.



položka	konf.	popis		EAN
			ks	
LK 80R/2	HB	krabice baleny ve smrštitelné fólii po 10 ks a přiloženy přístrojové šroubky	10; 120	8595057616356



## - příslušenství

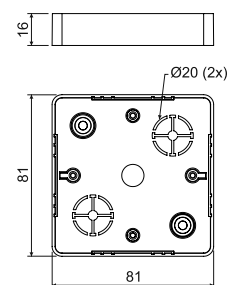
NR 80/R  
str. 1-70PI 80R  
str. 1-72S-66  
str. 1-73TYP0...  
str. 1-75

## LK 80R/3

- krabice odbočná s víčkem VLK 80/R a svorkovnicí S-66



- ✓ Pro instalaci na materiály třídy reakce na oheň E nebo F použijte izolační podložku.
- ✓ Víčko i svorkovnici je možné zakoupit samostatně.



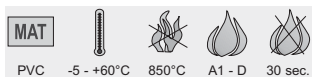
položka	konf.	popis		EAN
			ks	
LK 80R/3	HB	krabice baleny ve smrštiteľné fólii po 10 ks a přiložen šroub pro instalaci svorkovnice a šrouby pro připevnění víčka, víčka balena samostatně po 10 ks, stejně baleny i svorkovnice, vše opatřeno štítkem	10; 100	8595057616363

## - příslušenství

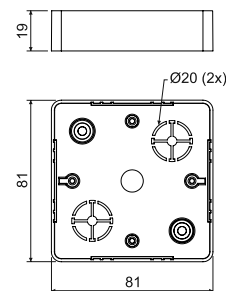
NR 80/R  
str. 1-70PI 80R  
str. 1-72TYP0...  
str. 1-75

## LK 80X20R/1

- krabice přístrojová



- ✓ Určené pro přístroje modelové řady Classic nebo Swing - ABB s větší montážní hloubkou.
- ✓ Pro instalaci na materiály třídy reakce na oheň E nebo F použijte izolační podložku.



položka	konf.	popis		EAN
			ks	
LK 80X20R/1	HB	krabice baleny ve smrštiteľné fólii po 10 ks a přiloženy přístrojové šroubky	10; 160	8595057616486

## - příslušenství

VLK 80/R  
str. 1-69NR 80/R  
str. 1-70PI 80R  
str. 1-72S-66  
str. 1-73TYP0...  
str. 1-75



LK 80X28R/1

- krabice přístrojová



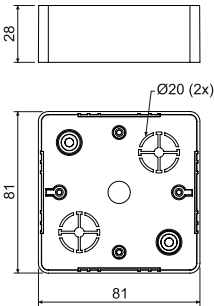
MAT

PVC-5 - +60°C850°C A1 - D30 sec.

- ✓

Určené pro přístroje modelové řady Classic nebo Swing - ABB s velkou montážní hloubkou - s výjimkou malé dvojzásuvky.
- ✓

Pro instalaci na materiály třídy reakce na oheň E nebo F použijte izolační podložku.



položka	konf.	popis		EAN
			ks	
LK 80X28R/1	HB	krabice baleny ve smrštitelné fólii po 10 ks a přiloženy přístrojové šroubky, barva - bílá RAL 9003	10; 120	8595057616479
	I1	krabice baleny ve smrštitelné fólii po 10 ks a přiloženy přístrojové šroubky, barva - bříza růžová	10; 120	8595568908940
	I2	krabice baleny ve smrštitelné fólii po 10 ks a přiloženy přístrojové šroubky, barva - dub tmavý	10; 120	8595568908988
	SD	krabice baleny ve smrštitelné fólii po 10 ks a přiloženy přístrojové šroubky, barva - světlé dřevo	10; 120	8595568909022

- příslušenství



VLK 80/R  
str. 1-69

NR 80/R  
str. 1-70

PI 80R  
str. 1-72

S-66  
str. 1-73

TYP0...  
str. 1-75

LK 80X28 2ZK

- krabice přístrojová



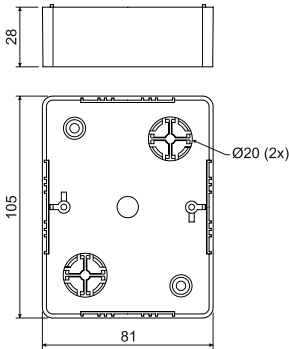
MAT

PVC-5 - +60°C850°C A1 - D30 sec.

- ✓

Určené pro přístroje modelové řady Classic nebo Swing - ABB s velkou montážní hloubkou.
- ✓

Pro instalaci na materiály třídy reakce na oheň E nebo F použijte izolační podložku.



položka	konf.	popis		EAN
			ks	
LK 80X28 2ZK	HB	krabice baleny ve smrštitelné fólii po 10 ks a přiloženy přístrojové šroubky, barva - bílá RAL 9003	10; 80	8595057616370
	I1	krabice baleny ve smrštitelné fólii po 10 ks a přiloženy přístrojové šroubky, barva - bříza růžová	10; 80	8595568908957
	I2	krabice baleny ve smrštitelné fólii po 10 ks a přiloženy přístrojové šroubky, barva - dub tmavý	10; 80	8595568908995
	SD	krabice baleny ve smrštitelné fólii po 10 ks a přiloženy přístrojové šroubky, barva - světlé dřevo	10; 80	8595568909039

- příslušenství



PI 80 2ZK  
str. 1-72

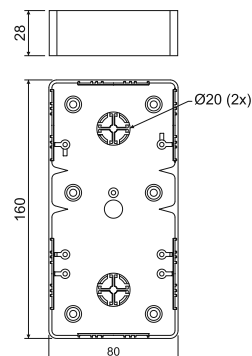
TYP0...  
str. 1-75

## LK 80X28 2R

- krabice přístrojová



- ✓ Určené pro přístroje modelové řady Classic nebo Swing - ABB s velkou montážní hloubkou.
- ✓ Pro instalaci na materiály třídy reakce na oheň E nebo F použijte izolační podložku (2 ks PI 80 2ZK).
- ✓ Montáž dvou přístrojů nebo montáž dvojzásuvky.



položka	konf.	popis	ks	EAN
LK 80X28 2R	HB	krabice baleny ve smrštitelné fólii po 10 ks a přiloženy přístrojové šroubky pro dva přístroje	10; 60	8595057615519

## - příslušenství

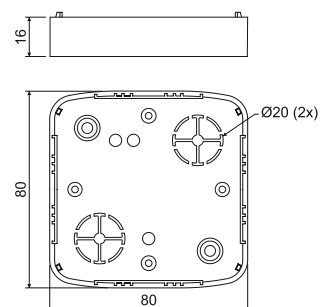
VLK 80/R  
str. 1-69VLK 80/2R  
str. 1-69PI 80 2ZK  
str. 1-72S-66  
str. 1-73TYP0...  
str. 1-75

## LK 80X16 T

- krabice přístrojová speciální



- ✓ Určené pro přístroje modelové řady Tango - ABB.
- ✓ Pro instalaci na materiály třídy reakce na oheň E nebo F použijte izolační podložku.



položka	konf.	popis	ks	EAN
LK 80X16 T	HB	krabice baleny ve smrštitelné fólii po 10 ks a přiloženy přístrojové šroubky	10; 160	8595057619296

## - příslušenství

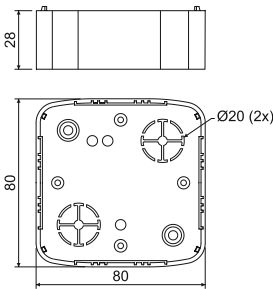
VLK 80/T  
str. 1-69NRT  
str. 1-69PI 80 T  
str. 1-72S-66  
str. 1-73TYP0...  
str. 1-75

LK 80X28 T

- krabice přístrojová



- ✓ Určené pro přístroje modelové řady Tango s velkou montážní hloubkou.
- ✓ Pro instalaci na materiály třídy reakce na oheň E nebo F použijte izolační podložku.



položka	konf.	popis		EAN
			ks	
LK 80X28 T	HB	krabice baleny ve smrštitelné fólii po 10 ks a přiloženy přístrojové šroubky, barva - bílá RAL 9003	10; 100	8595057617308
	I1	krabice baleny ve smrštitelné fólii po 10 ks a přiloženy přístrojové šroubky, barva - bříza růžová	10; 100	8595568908964
	I2	krabice baleny ve smrštitelné fólii po 10 ks a přiloženy přístrojové šroubky, barva - dub tmavý	10; 100	8595568909008
	SD	krabice baleny ve smrštitelné fólii po 10 ks a přiloženy přístrojové šroubky, barva - světlé dřevo	10; 100	8595568909046

- příslušenství



VLK 80/T  
str. 1-69

NRT  
str. 1-69

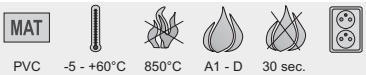
PI 80T  
str. 1-72

S-66  
str. 1-73

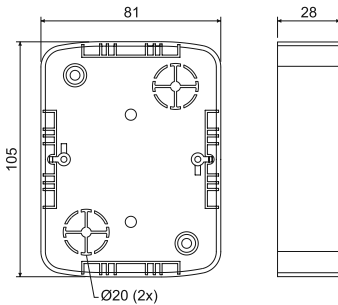
TYP0...  
str. 1-75

LK 80X28 2ZT

- krabice přístrojová



- ✓ Určené pro přístroje modelové řady Tango - ABB s velkou montážní hloubkou.
- ✓ Pro instalaci na materiály třídy reakce na oheň E nebo F použijte izolační podložku.



položka	konf.	popis		EAN
			ks	
LK 80X28 2ZT	HB	krabice baleny ve smrštitelné fólii po 10 ks a přiloženy přístrojové šroubky, barva - bílá RAL 9003	10; 80	8595057616332
	I1	krabice baleny ve smrštitelné fólii po 10 ks a přiloženy přístrojové šroubky, barva - bříza růžová	10; 80	8595568908971
	I2	krabice baleny ve smrštitelné fólii po 10 ks a přiloženy přístrojové šroubky, barva - dub tmavý	10; 80	8595568909015
	SD	krabice baleny ve smrštitelné fólii po 10 ks a přiloženy přístrojové šroubky, barva - světlé dřevo	10; 80	8595568909053

- příslušenství



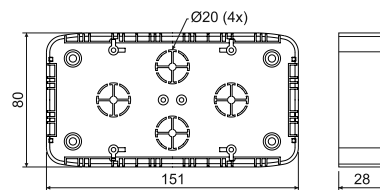
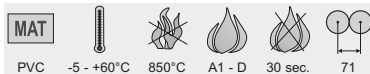
NR 2ZT  
str. 1-70

PI 80 2ZT  
str. 1-72

TYP0...  
str. 1-75

## LK 80X28 2T

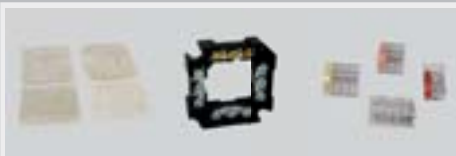
- krabice přístrojová



- ✓ Určené pro dva přístroje modelové řady Tango - ABB ve sdruženém rámečku.
- ✓ Pro montáž dvou přístrojů v **horizontální** rovině.
- ✓ Pro instalaci na materiály třídy reakce na oheň E nebo F použijte izolační podložku - pro podložení je nutné použít 2 ks podložky PI 80 2ZT a upravit na požadovanou velikost.

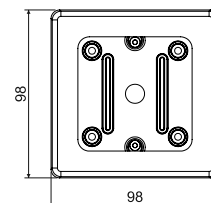
položka	konf.	popis	ks	EAN
LK 80X28 2T	HB	krabice baleny ve smrštiteľné fólii po 10 ks a přiloženy přístrojové šroubky pro dva přístroje	10; 60	8595057617315

## - příslušenství

PI 80 2ZT  
str. 1-72S-66  
str. 1-73TYP0...  
str. 1-75

## LKM 45

- krabice univerzální



- ✓ Univerzální krabice pro většinu jednonásobných přístrojů dostupných na trhu.
- ✓ Na boční straně přednaznačen otvor pro vstup lišt do rozměru 40 x 20 mm včetně.
- ✓ Krabice se skládá ze dvou částí, vrchního a spodního dílu.
- ✓ Pro instalaci na materiály třídy reakce na oheň E nebo F použijte izolační podložku.

položka	konf.	popis	ks	EAN
LKM 45	HB	krabice baleny ve smrštiteľné fólii po 10 ks a přiloženy přístrojové šroubky	10; 120	8595057634855

## - příslušenství

TYP0...  
str. 1-75

# Rychlá a spolehlivá elektroinstalace



- **KSK** – ucelená řada elektroinstalačních krabic s vysokým IP krytím
- **IP 66** – úplná ochrana před prachem a intenzivně tryskající vodou
- pružné membránové vstupy
- integrované těsnění na hraně a v upevňovacích otvorech



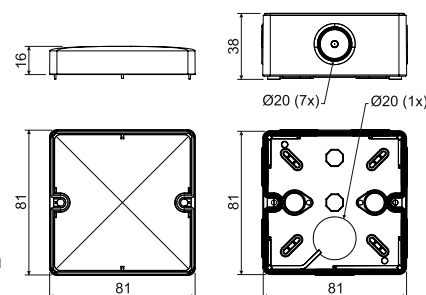
## KSK 80

- krabice s IP krytím



<b>MAT</b>					
PP	-25 - +60°C	850°C	A1 - F	30 sec.	IP66
víčko - PC-ABS					

- ✓ Pro montáž do prostředí vyžadujících krytí IP 66.
- ✓ Integrované těsnění v otvorech pro montáž na podkladový materiál.
- ✓ Určené pro přímou instalaci na povrch bez nutnosti podkládání izolační podložkou.
- ✓ Dokonalé utěsnění kabelů i trubek.
- ✓ Nerezové šrouby pro instalaci víka a krytky pro hlavy montážních šroubů součástí balení.
- ✓ Možnost instalace speciální řadové svorkovnice (S-KSK 1).
- ✓ Integrovaný O-kroužek pro možnost instalace kabelové průchodky.
- ✓ 8x průchody Ø20 mm.



položka	konf.	popis		EAN
			ks	
<b>KSK 80</b>	<b>KA</b>	v krabici vloženy zátky a šrouby víka, jednotlivé krabice baleny ve smrštitelné fólii a opatřeny štítkem, barva - světlé šedá RAL 7035	1; 60	8595568910608



- příslušenství

S-66  
str. 1-73S-KSK 1  
str. 1-47TYP0...  
str. 1-75

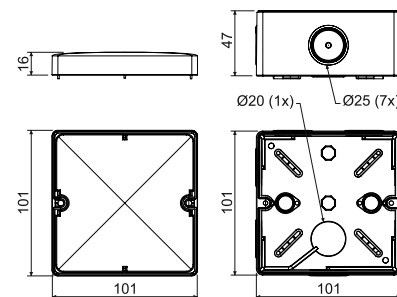
## KSK 100

- krabice s IP krytím



<b>MAT</b>					
PP	-25 - +60°C	850°C	A1 - F	30 sec.	IP66
víčko - PC-ABS					

- ✓ Pro montáž do prostředí vyžadujících krytí IP 66.
- ✓ Integrované těsnění v otvorech pro montáž na podkladový materiál.
- ✓ Určené pro přímou instalaci na povrch bez nutnosti podkládání izolační podložkou.
- ✓ Dokonalé utěsnění kabelů i trubek.
- ✓ Nerezové šrouby pro instalaci víka a krytky pro hlavy montážních šroubů součástí balení.
- ✓ Možnost instalace speciální řadové svorkovnice (S-KSK 1).
- ✓ Integrovaný O-kroužek pro možnost instalace kabelové průchodky.
- ✓ Modifikace této krabice je dodávána také jako požárně odolná viz katalog Systémy se zachováním funkčnosti při požáru.
- ✓ 7x průchody Ø25 mm a 1x Ø20 mm.



položka	konf.	popis		EAN
			ks	
<b>KSK 100</b>	<b>KA</b>	v krabici vloženy zátky a šrouby víka, jednotlivé krabice baleny ve smrštitelné fólii a opatřeny štítkem, barva - světlé šedá RAL 7035	1; 30	8595568910615



- příslušenství

S-66  
str. 1-73S-KSK 1  
str. 1-47TYP0...  
str. 1-75

materiál

teplotní odolnost

samozhášivost

bezhalogenový materiál

balení

třída reakce na oheň podkladového materiálu

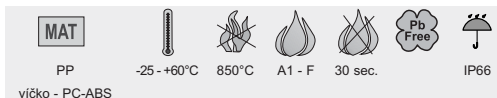
zkouška žhavou smyčkou

bezolovnatý materiál

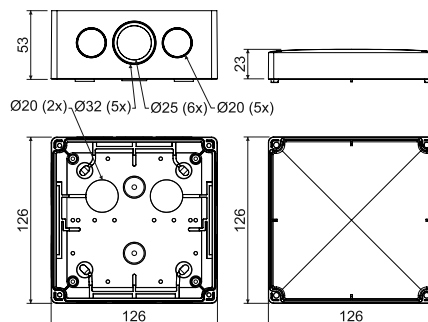
IP krytí

## KSK 125

- krabice s IP krytím



- ✓ Pro montáž do prostředí vyžadujících krytí IP 66.
- ✓ Integrované těsnění v otvorech pro montáž na podkladový materiál.
- ✓ Určené pro přímou instalaci na povrch bez nutnosti podkládání izolační podložkou.
- ✓ Dokonalé utěsnění kabelů i trubek.
- ✓ Nerezové šrouby pro instalaci víka a krytky pro hlavy montážních šroubů součástí balení.
- ✓ Možnost instalace speciální řadové svorkovnice (S-KSK 2).
- ✓ Integrovaný O-kroužek pro možnost instalace kabelové průchodky.
- ✓ Modifikace této krabice je dodávána také jako požárně odolná viz katalog Systémy se zachováním funkčnosti při požáru.
- ✓ 7x membránové průchody  $\varnothing 20$  mm, 6x  $\varnothing 25$  mm a 5x vylamovací průchody  $\varnothing 32$  mm.



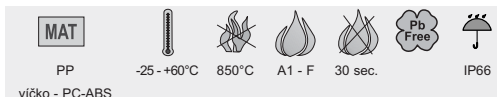
položka	konf.	popis		EAN
			ks	
KSK 125	KA	v krabici vloženy zátky a šrouby víka, jednotlivé krabice baleny ve smrštitelné fólii a opatřeny štítkem, barva - světle šedá RAL 7035	1; 36	8595568919670

## - příslušenství

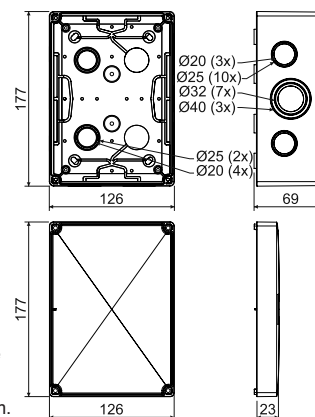
S-66  
str. 1-73S-96  
str. 1-73SP-96  
str. 1-73S-KSK 2  
str. 1-47TYP0...  
str. 1-75TS35  
str. 2-65

## KSK 175

- krabice s IP krytím



- ✓ Pro montáž do prostředí vyžadujících krytí IP 66.
- ✓ Integrované těsnění v otvorech pro montáž na podkladový materiál.
- ✓ Určené pro přímou instalaci na povrch bez nutnosti podkládání izolační podložkou.
- ✓ Nerezové šrouby pro instalaci víka a krytky pro hlavy montážních šroubů součástí balení.
- ✓ Možnost instalace speciální řadové svorkovnice (S-KSK 2).
- ✓ Integrovaný O-kroužek pro možnost instalace kabelové průchodky.
- ✓ Modifikace této krabice je dodávána také jako požárně odolná viz katalog Systémy se zachováním funkčnosti při požáru.
- ✓ 7x membránové průchody  $\varnothing 20$  mm, 12x  $\varnothing 25$  mm, 7x vylamovací  $\varnothing 32$  mm a 3x  $\varnothing 40$  mm.



položka	konf.	popis		EAN
			ks	
KSK 175	KA	v krabici vloženy zátky a šrouby víka, jednotlivé krabice baleny ve smrštitelné fólii a opatřeny štítkem, barva - světle šedá RAL 7035	1; 22	8595568919687

## - příslušenství

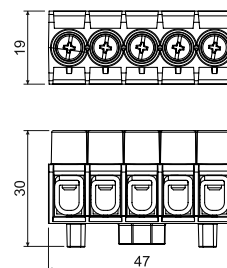
S-66  
str. 1-73S-96  
str. 1-73SP-96  
str. 1-73S-KSK 2  
str. 1-47TYP0...  
str. 1-75TS35  
str. 2-65

## S-KSK 1

- svorkovnice



- ✓ Vhodná pro krabice KSK 80 a KSK 100.
- ✓ Odbočovací svorkovnice složená z pěti oddělených svorek.
- ✓ Jedna svorka je určena pro 4 vodiče o průřezu 1,5 - 2,5 mm<sup>2</sup> nebo 3 vodiče o průřezu 4 mm<sup>2</sup>.
- ✓ Umožňuje snadnou montáž na dno krabic.
- ✓ Je určena pro max. napětí 500 V.
- ✓ Zkoušena dle ČSN EN 60998-1.



položka	konf.	popis	 ks	EAN
S-KSK 1	KB	10 ks svorkovnic zabaleno do folie, opatřeno štítkem	460	8595568919656

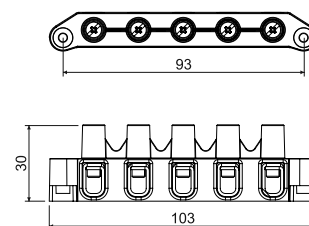



## S-KSK 2

- svorkovnice



- ✓ Vhodná pro krabice KSK 125 a KSK 175.
- ✓ Odbočovací svorkovnice složená z pěti oddělených svorek.
- ✓ Jedna svorka je určena pro 4 vodiče o průřezu 2,5 - 4 mm<sup>2</sup> nebo 3 vodiče o průřezu 6 mm<sup>2</sup>.
- ✓ Umožňuje montáž na vnitřní sloupky krabic nebo na jejich dno - montáž se provádí pomocí šroubků, které jsou součástí balení.
- ✓ Je určena pro max. napětí 500 V.
- ✓ Zkoušena dle ČSN EN 60998-1.

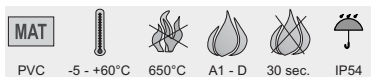


položka	konf.	popis	 ks	EAN
S-KSK 2	KB	10 ks svorkovnic zabaleno do folie, opatřeno štítkem	10	8595568919663

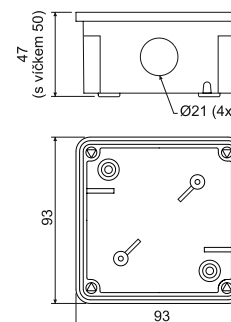


## 8101

- krabice s průchodkami 1601



- ✓ Pro montáž do prostředí se zvýšenou vlhkostí, prachem, chemickou a korozivní odolností, do prostředí se zvýšeným nebezpečím mechanického poškození.
- ✓ Univerzální průchodky pro kabely i trubky, průchodky lze objednat samostatně.
- ✓ Pro instalaci na materiály třídy reakce na oheň E nebo F použijte tepelně izolační podložku.



položka	konf.	popis		EAN
			ks	
8101	LA	v krabici vloženy průchodky a šrouby pro připevnění víka, každá krabice balena ve smrštitelné fólii a označena štítkem, barva - tmavě šedá RAL 7012	1; 55	8595057608801
	KA	v krabici vloženy průchodky a šrouby pro připevnění víka, každá krabice balena ve smrštitelné fólii a označena štítkem, barva - světle šedá RAL 7035	1; 55	8595057655959

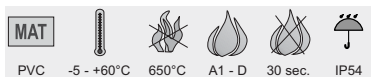


- příslušenství

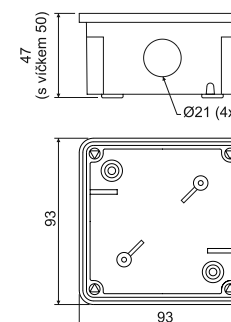
S-66  
str. 1-73TYP0...  
str. 1-751601  
str. 1-57

## 8102

- krabice s průchodkami 1601 a svorkovnicí S-66



- ✓ Pro montáž do prostředí se zvýšenou vlhkostí, prachem, chemickou a korozivní odolností, do prostředí se zvýšeným nebezpečím mechanického poškození.
- ✓ Univerzální průchodky pro kabely i trubky, průchodky a svorkovnice lze objednat samostatně.
- ✓ Pro instalaci na materiály třídy reakce na oheň E nebo F použijte tepelně izolační podložku.



položka	konf.	popis		EAN
			ks	
8102	LA	v krabici vloženy průchodky, svorkovnice, šrouby pro připevnění víka a svorkovnice, každá krabice balena ve smrštitelné fólii a označena štítkem, barva - tmavě šedá RAL 7012	1; 55	8595057608818
	KA	v krabici vloženy průchodky, svorkovnice, šrouby pro připevnění víka a svorkovnice, každá krabice balena ve smrštitelné fólii a označena štítkem, barva - světle šedá RAL 7035	1; 55	8595057655966



- příslušenství

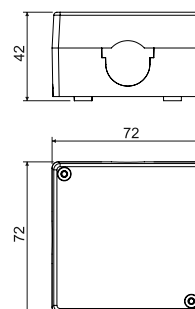
1601  
str. 1-57

8106

- krabice s průchodkami G-49



- ✓ Pro montáž do prostředí se zvýšenou prašností, chemickou a korozivní odolností, do prostředí se zvýšeným nebezpečím mechanického poškození.
- ✓ Univerzální průchodky pro kabely, průchodky lze objednat samostatně.
- ✓ Pro instalaci na materiály třídy reakce na oheň E nebo F použijte tepelně izolační podložku.



položka	konf.	popis		EAN
			ks	
8106	LA	v krabici vloženy průchodky a šrouby pro připevnění víka, každá krabice balena ve smrštitelné fólii a označena štítkem, barva - tmavě šedá RAL 7012	1; 100	8595057603332
	KA	v krabici vloženy průchodky a šrouby pro připevnění víka, každá krabice balena ve smrštitelné fólii a označena štítkem, barva - světle šedá RAL 7035	1; 100	8595057655973



- příslušenství

S-66  
str. 1-73TYP0...  
str. 1-75

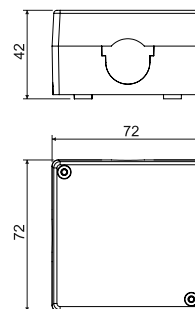
G-49

8107

- krabice s průchodkami G-49 a svorkovnicí S-66



- ✓ Pro montáž do prostředí se zvýšenou prašností, chemickou a korozivní odolností, do prostředí se zvýšeným nebezpečím mechanického poškození.
- ✓ Univerzální průchodky pro kabely, průchodky a svorkovnice lze objednat samostatně.
- ✓ Pro instalaci na materiály třídy reakce na oheň E nebo F použijte tepelně izolační podložku.



položka	konf.	popis		EAN
			ks	
8107	LA	v krabici vloženy průchodky, svorkovnice, šrouby pro připevnění víka a svorkovnice, každá krabice balena ve smrštitelné fólii a označena štítkem, barva - tmavě šedá RAL 7012	1; 100	8595057603387
	KA	v krabici vloženy průchodky, svorkovnice, šrouby pro připevnění víka a svorkovnice, každá krabice balena ve smrštitelné fólii a označena štítkem, barva - světle šedá RAL 7035	1; 100	8595057655980



- příslušenství

TYP0...  
str. 1-75

G-49

MAT materiál

I teplotní odolnost

🔥 samozhášivost

📦 balení

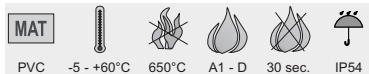
🔥 třída reakce na oheň podkladového materiálu

🔥 zkouška žhavou smyčkou

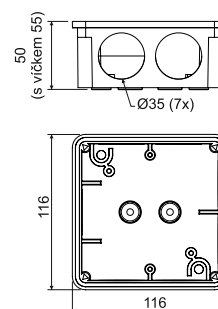
☔ IP krytí

## 8110

- krabice s průchodkami 1611



- ✓ Pro montáž do prostředí se zvýšenou vlhkostí, prachem, chemickou a korozivní odolností, do prostředí se zvýšeným nebezpečím mechanického poškození.
- ✓ Univerzální průchodky pro kabely i trubky, průchodky lze objednat samostatně.
- ✓ Pro instalaci na materiály třídy reakce na oheň E nebo F použijte tepelně izolační podložku.



položka	konf.	popis		EAN
			ks	
8110	LA	v krabici vloženy průchodky a šrouby pro připevnění víka, každá krabice balena ve smrštitelné fólii a označena štítkem, barva - tmavě šedá RAL 7012	1; 28	8595057603349
	KA	v krabici vloženy průchodky a šrouby pro připevnění víka, každá krabice balena ve smrštitelné fólii a označena štítkem, barva - světle šedá RAL 7035	1; 28	8595057655997

## - příslušenství

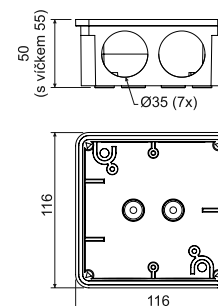
S-96  
str. 1-73SP-96  
str. 1-73TYP0...  
str. 1-751611  
str. 1-57

## 8111

- krabice s průchodkami 1611 a svorkovnicí S-96



- ✓ Pro montáž do prostředí se zvýšenou vlhkostí, prachem, chemickou a korozivní odolností, do prostředí se zvýšeným nebezpečím mechanického poškození.
- ✓ Univerzální průchodky pro kabely i trubky, průchodky a svorkovnice lze objednat samostatně.
- ✓ Pro instalaci na materiály třídy reakce na oheň E nebo F použijte tepelně izolační podložku.



položka	konf.	popis		EAN
			ks	
8111	LA	v krabici vloženy průchodky, svorkovnice, šrouby pro připevnění víka a svorkovnice, každá krabice balena ve smrštitelné fólii a označena štítkem, barva - tmavě šedá RAL 7012	1; 20	8595057603394
	KA	v krabici vloženy průchodky, svorkovnice, šrouby pro připevnění víka a svorkovnice, každá krabice balena ve smrštitelné fólii a označena štítkem, barva - světle šedá RAL 7035	1; 20	8595057656000

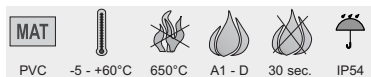
## - příslušenství

SP-96  
str. 1-73TYP0...  
str. 1-751611  
str. 1-57

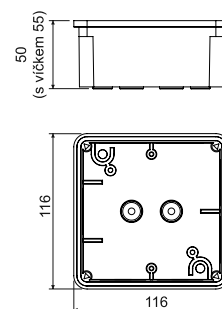


8112

- krabice



- ✓ Pro montáž do prostředí se zvýšenou vlhkostí, prachem, chemickou a korozivní odolností, do prostředí se zvýšeným nebezpečím mechanického poškození.
- ✓ Uzavřená krabice bez vstupů.
- ✓ Pro instalaci na materiály třídy reakce na oheň E nebo F použijte tepelně izolační podložku.



položka	konf.	popis		EAN
			ks	
8112	LA	v krabici vloženy šrouby pro připevnění víka, každá krabice balena ve smrštitelné fólii a označena štítkem, barva - tmavě šedá RAL 7012	1; 28	8595057603356
	KA	v krabici vloženy šrouby pro připevnění víka, každá krabice balena ve smrštitelné fólii a označena štítkem, barva - světle šedá RAL 7035	1; 28	8595057656017

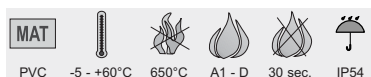


- příslušenství

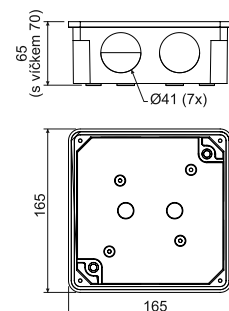
S-96  
str. 1-73SP-96  
str. 1-73TYP0...  
str. 1-75

8117

- krabice s průchodkami 1618



- ✓ Pro montáž do prostředí se zvýšenou vlhkostí, prachem, chemickou a korozivní odolností, do prostředí se zvýšeným nebezpečím mechanického poškození.
- ✓ Univerzální průchodky pro kabely i trubky, průchodky lze objednat samostatně.
- ✓ Pro instalaci na materiály třídy reakce na oheň E nebo F použijte tepelně izolační podložku.



položka	konf.	popis		EAN
			ks	
8117	LA	v krabici vloženy průchodky a šrouby pro připevnění víka, každá krabice balena ve smrštitelné fólii a označena štítkem, barva - tmavě šedá RAL 7012	1; 24	8595057603363
	KA	v krabici vloženy průchodky a šrouby pro připevnění víka, každá krabice balena ve smrštitelné fólii a označena štítkem, barva - světle šedá RAL 7035	1; 24	8595057656024

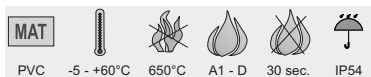


- příslušenství

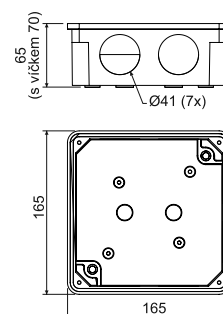
S-96  
str. 1-73SP-96  
str. 1-73TYP0...  
str. 1-751618  
str. 1-57

## 8118

- krabice s průchodkami 1618 a svorkovnicí S-96



- ✓ Pro montáž do prostředí se zvýšenou vlhkostí, prachem, chemickou a korozivní odolností, do prostředí se zvýšeným nebezpečím mechanického poškození.
- ✓ Univerzální průchodky pro kabely i trubky, průchodky a svorkovnice lze objednat samostatně.
- ✓ Pro instalaci na materiály třídy reakce na oheň E nebo F použijte tepelně izolační podložku.
- ✓ Svorkovnici je možné objednat samostatně.



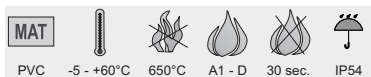
položka	konf.	popis		EAN
			ks	
8118	LA	v krabici vloženy průchodky, svorkovnice, šrouby pro připevnění víka a svorkovnice, každá krabice balena ve smrštitelné fólii a označena štítkem, barva - tmavě šedá RAL 7012	1; 24	8595057603400
	KA	v krabici vloženy průchodky, svorkovnice, šrouby pro připevnění víka a svorkovnice, každá krabice balena ve smrštitelné fólii a označena štítkem, barva - světle šedá RAL 7035	1; 24	8595057656031

## - příslušenství

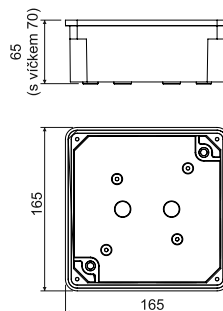
SP-96  
str. 1-73TYP0...  
str. 1-751618  
str. 1-57

## 8119

- krabice



- ✓ Pro montáž do prostředí se zvýšenou vlhkostí, prachem, chemickou a korozivní odolností, do prostředí se zvýšeným nebezpečím mechanického poškození.
- ✓ Uzavřená krabice bez vstupů.
- ✓ Pro instalaci na materiály třídy reakce na oheň E nebo F použijte tepelně izolační podložku.



položka	konf.	popis		EAN
			ks	
8119	LA	v krabici vloženy šrouby pro připevnění víka, každá krabice balena ve smrštitelné fólii a označena štítkem, barva - tmavě šedá RAL 7012	1; 24	8595057603370
	KA	v krabici vloženy šrouby pro připevnění víka, každá krabice balena ve smrštitelné fólii a označena štítkem, barva - světle šedá RAL 7035	1; 24	8595057656048

## - příslušenství

S-96  
str. 1-73SP-96  
str. 1-73TYP0...  
str. 1-75

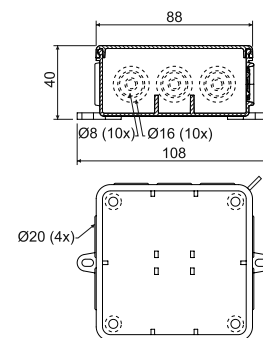
8130

- krabice



<b>MAT</b>	<b>MAT</b>						
PP víčko	PE tělo	-5 - +60°C	650°C	A1 - D	30 sec.	IP54	IK06

- ✓ Pro montáž do prostředí se zvýšenou vlhkostí a prachem.
- ✓ Vstupy pro kabely nebo trubky dimenze 16 a 20 mm dle EN 60423.
- ✓ Možnost instalace na materiály třídy A1 až D.



položka	konf.	popis		EAN
			ks	
8130	HA	krabice baleny volně v kartonu, barva - bílá RAL 9003	60	8595057697300
	KA	krabice baleny volně v kartonu, barva - světle šedá RAL 7035	60	8595057619050



- příslušenství

TYP...  
str. 1-74TYP0...  
str. 1-75

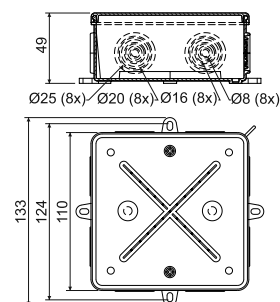
8135

- krabice



<b>MAT</b>	<b>MAT</b>						
PP víčko	PE tělo	-5 - +60°C	650°C	A1 - D	30 sec.	IP54	IK06

- ✓ Pro montáž do prostředí se zvýšenou vlhkostí a prachem.
- ✓ Vstupy pro kabely nebo trubky dimenze 16, 20 a 25 dle EN 60423.
- ✓ Možnost instalace na materiály třídy A1 až D.
- ✓ Modifikace této krabice je dodávána také jako požárně odolná viz katalog Systémy se zachováním funkčnosti při požáru.



položka	konf.	popis		EAN
			ks	
8135	HA	krabice baleny volně v kartonu, barva - bílá RAL 9003	30	8595057697317
	KA	krabice baleny volně v kartonu, barva - světle šedá RAL 7035	30	8595057616493



- příslušenství

S-96  
str. 1-73SP-96  
str. 1-73TYP...  
str. 1-74TYP0...  
str. 1-75

materiál

teplotní odolnost

samozhášivost

mechanická ochrana

třída reakce na oheň podkladového materiálu

zkouška žhavou smyčkou

IP krytí

balení

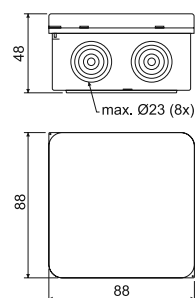
## 003.CS.K

- krabice s krytím



<b>MAT</b>	<b>MAT</b>				
PP víčko	PE tělo	-5 - +60°C	750°C	A1	IP65

- ✓ Opatřeny očkem pro zaplombování.
- ✓ Pro montáž na materiály třídy A2-F využijte tepelně izolační podložku.
- ✓ 8x průchody s max. Ø 23 mm.



položka	konf.	popis		EAN
			ks	
003.CS.K	KB	jednotlivé krabice volně baleny v kartonu, barva - světle šedá RAL 7035	1; 90	8595057624658



- příslušenství

TYP0...  
str. 1-75

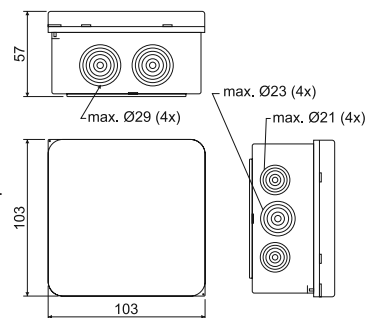
## 005.CS.K

- krabice s krytím



<b>MAT</b>	<b>MAT</b>				
PP víčko	PE tělo	-5 - +60°C	750°C	A1	IP65

- ✓ Opatřeny očkem pro zaplombování.
- ✓ Pro montáž na materiály třídy A2-F využijte tepelně izolační podložku.
- ✓ 12 vstupů - 4x průchody Ø 21 mm; 4x průchody Ø 23 mm; 4x průchody Ø 29 mm.



položka	konf.	popis		EAN
			ks	
005.CS.K	KB	jednotlivé krabice volně baleny v kartonu, barva - světle šedá RAL 7035	1; 56	8595057624665



- příslušenství

TYP0...  
str. 1-75

MAT materiál

I teplotní odolnost

samozhášivost

IP krytí

třída reakce na oheň podkladového materiálu

zkouška žhavou smyčkou

bezhalogenový materiál

balení

**7116 B**  
**7116 C**

- krabice s víčkem a ochrannou svorkou
- krabice s víčkem



- ✓ Krabice pro rozvody s ocelovými závitovanými nebo kovovými ohebnými trubkami.
- ✓ **Tři vývodky a jedna zátka** rovnoměrně rozloženy na bocích krabice. Svorkovnice není součástí krabice.
- ✓ 7116 B: osazena svorka pro provedení instalace v sítích TNS.
- ✓ 7116 C: bez ochranné svorky pro instalace v sítích TNC.

položka	konf.	popis			EAN
			mm	ks	
<b>7116 B</b>	<b>P16</b>	vývodky pro trubky se závitem P16	96 x 96 x 64	1; 12	8595057604124
	<b>M20</b>	vývodky pro trubky se závitem M20		1; 12	8595057689527
<b>7116 C</b>	<b>P16</b>	vývodky pro trubky se závitem P16		1; 12	8595057604131
	<b>M20</b>	vývodky pro trubky se závitem M20		1; 12	8595057689534

## - příslušenství

6303-11  
str. 1-74TYP0...  
str. 1-75P-16  
str. 1-58**7216 B**  
**7216 C**

- krabice s víčkem a ochrannou svorkou
- krabice s víčkem



- ✓ Krabice pro rozvody s ocelovými závitovanými nebo kovovými ohebnými trubkami.
- ✓ **Čtyři vývodky a jedna zátka** rovnoměrně rozloženy na bocích krabice. Svorkovnice není součástí krabice.
- ✓ 7216 B: osazena svorka pro provedení instalace v sítích TNS.
- ✓ 7216 C: bez ochranné svorky pro instalace v sítích TNC.

položka	konf.	popis			EAN
			mm	ks	
<b>7216 B</b>	<b>P16</b>	vývodky pro trubky se závitem P16	96 x 96 x 64	1; 12	8595057604186
	<b>M20</b>	vývodky pro trubky se závitem M20		1; 12	8595057689541
<b>7216 C</b>	<b>P16</b>	vývodky pro trubky se závitem P16		1; 12	8595057604193
	<b>M20</b>	vývodky pro trubky se závitem M20		1; 12	8595057689558

## - příslušenství

6303-11  
str. 1-74TYP0...  
str. 1-75P-16  
str. 1-58

**7121 B**  
**7121 C**

- krabice s víčkem a ochrannou svorkou
- krabice s víčkem



- ✓ Krabice pro rozvody s ocelovými závitovanými nebo kovovými ohebnými trubkami.
- ✓ **Tři vývody a jedna zátka** rovnoměrně rozloženy na bocích krabice. Svorkovnice není součástí krabice.
- ✓ 7121 B: osazena svorka pro provedení instalace v sítích TNS.
- ✓ 7121 C: bez ochranné svorky pro instalace v sítích TNC.

položka	konf.	popis			EAN
			mm	ks	
7121 B	P21	vývody pro trubky se závitem P21	120 x 120 x 76	1; 12	8595057604155
	M25	vývody pro trubky se závitem M25		1; 12	8595057689565
7121 C	P21	vývody pro trubky se závitem P21		1; 12	8595057604162
	M25	vývody pro trubky se závitem M25		1; 12	8595057689572

## - příslušenství


 6303-12  
 str. 1-74

 TYP0...  
 str. 1-75

 P-21  
 str. 1-58

**7221 B**  
**7221 C**

- krabice s víčkem a ochrannou svorkou
- krabice s víčkem



- ✓ Krabice pro rozvody s ocelovými závitovanými nebo kovovými ohebnými trubkami.
- ✓ **Čtyři vývody a tři zátky** rovnoměrně rozloženy na bocích krabice. Svorkovnice není součástí krabice.
- ✓ 7221 B: osazena svorka pro provedení instalace v sítích TNS.
- ✓ 7221 C: bez ochranné svorky pro instalace v sítích TNC.

položka	konf.	popis			EAN
			mm	ks	
7221 B	P21	vývody pro trubky se závitem P21	120 x 120 x 76	1; 12	8595057604216
	M25	vývody pro trubky se závitem M25		1; 12	8595057689589
7221 C	P21	vývody pro trubky se závitem P21		1; 12	8595057604223
	M25	vývody pro trubky se závitem M25		1; 12	8595057689596

## - příslušenství


 6303-12  
 str. 1-74

 TYP0...  
 str. 1-75

 P-21  
 str. 1-58

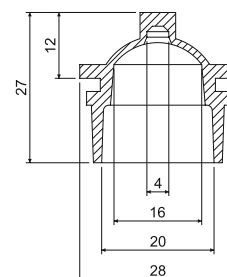


1601

- průchodka



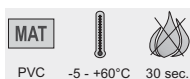
- ✓ Pro krabice typu 8101 a 8102.
- ✓ Použitelná pro trubky průměru 20 mm.
- ✓ Při odstranění výstupku je určena pro kabely max. průměru 16 mm.



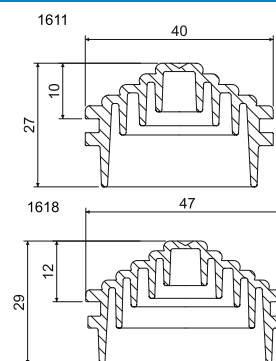
položka	konf.	popis		EAN
			ks	
1601	LB	barva - tmavě šedá	10; 900	8595057627222
	KB	barva - světle šedá	10; 900	8595057656703

1611; 1618

- průchodka



- ✓ Stupňovitě předznačeny otvory pro vstup kabelů i trubek.
- ✓ Průchodka 1611: pro krabice typu 8110 a 8111, pro dimenze trubek 16, 25, 32.
- ✓ Průchodka 1618: pro krabice typu 8117 a 8118, pro dimenze trubek 16, 25, 32, 40.




položka	konf.	popis	A	B		EAN
			mm	mm	ks	
1611	KB	barva - světle šedá	40	27	7; 672	8595057656710
	LB	barva - šedá			7; 672	8595057629325
1618	KB	barva - světle šedá	48	29	7; 504	8595057656727
	LB	barva - šedá			7; 504	8595057629332

P-16; P-21

- zátka ucpávková



- ☑ P-16: k utěsnění nevyužitých vstupů u kovových krabic 7116 a 7216.
- ☑ P-21: k utěsnění nevyužitých vstupů u kovových krabic 7121 a 7221.

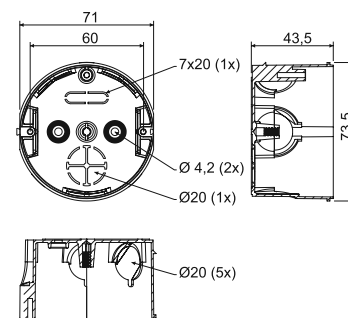
položka	popis		EAN
		ks	
P-16	zátka s pancéřovým závitem P16 a těsněním	10; 500	8595057632660
P-21	zátka s pancéřovým závitem P21 a těsněním	10; 400	8595057632677

## KU 68-1901HF

- krabice univerzální



- ✓ Možnost spojení v souvislou řadu s roztečí 71 mm.
- ✓ Doporučeno spojovat až 3 krabice v jedné řadě.
- ✓ Pro objekty se zvýšenou potřebou ochrany osob a majetku.



položka	konf.	popis	ks	EAN
KU 68-1901HF	FA	baleny ve smrštitelné fólii, balení opatřeno štítkem, šrouby přiloženy	10; 100	8595057633957

## - příslušenství

V 68HF  
str. 1-62S-66  
str. 1-73TYP0...  
str. 1-75ZV 68  
str. 1-68

## - pomocné nářadí

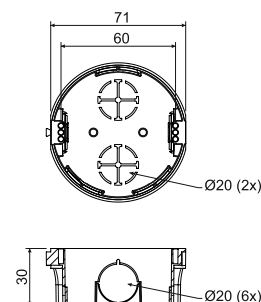
FR 68 SDS  
Ø 80 mm  
str. 1-77

## KP 68/2HF

- krabice přístrojová



- ✓ Pro objekty se zvýšenou potřebou ochrany osob a majetku.



položka	konf.	popis	ks	EAN
KP 68/2HF	FA	baleny ve smrštitelné fólii, balení opatřeno štítkem, šrouby přiloženy	10; 150	8595057634923

## - příslušenství

V 68HF  
str. 1-62TYP0...  
str. 1-75ZV 68  
str. 1-68

## - pomocné nářadí

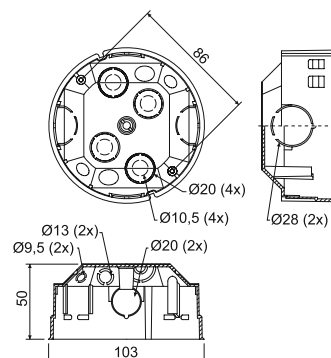
FR 68 SDS  
Ø 80 mm  
str. 1-77

## KOM 97HF

- krabice s víčkem KO 97 V/1 HF



- ✓ Pro objekty se zvýšenou potřebou ochrany osob a majetku.
- ✓ Víčko KO 97 V/1HF lze objednat samostatně.



položka	konf.	popis		EAN
			ks	
KOM 97HF	FA	krabice a víčka volně baleny v kartonu	40	8595057635012



## - příslušenství

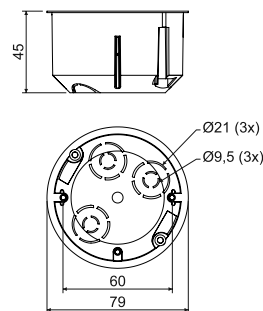
S-96  
str. 1-73SP-96  
str. 1-73TYP0...  
str. 1-75ZV 97  
str. 1-68

## KU 68 LA/1HF

- krabice univerzální do dutých příček



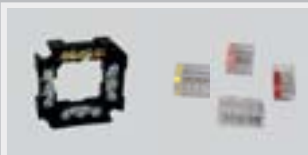
- ✓ Pro objekty se zvýšenou potřebou ochrany osob a majetku.
- ✓ Do vyprodání zásob.



položka	konf.	popis		EAN
			ks	
KU 68 LA/1HF	FA	krabice osazeny šrouby a patkami pro snadnou montáž do sádkartonu, přístrojové šrouby přiloženy, baleny volně v kartonu	90	8595057633964



## - příslušenství

S-66  
str. 1-73TYP0...  
str. 1-75

## - pomocné nářadí

VDS 68  
Ø 73,5 mm  
str. 1-77VPTU; VPT 68  
Ø 73,5 mm  
str. 1-76

materiál



teplotní odolnost



samozhášivost



bezhalogenový materiál



třída reakce na oheň podkladového materiálu



zkouška žhavou smyčkou



pro montáž dvojzásuvky



bezolovnatý materiál



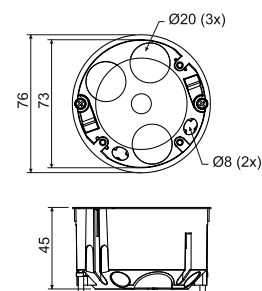
balení

## KU 68 LD/1HF

- krabice univerzální do dutých přiček



- ✓ Pro objekty se zvýšenou potřebou ochrany osob a majetku.
- ✓ Vstupní otvory vyrobeny z pružného materiálu.
- ✓ Instalace kabelu se provádí proražením membrány ostrým nástrojem (např. šroubovákem) a následným vložením kabelu, případně vytržením předlisovaného membránového vstupu.
- ✓ Zajištěna vzduchotěsnost prostupu i při vloženém kabelu nebo trubce.
- ✓ Montážní šrouby jsou opatřeny trojchodým závitem pro rychlou instalaci.
- ✓ Zabraňuje proudění vzduchu instalací.
- ✓ Při montáži není nutné zahlubovat okraj sádkartonu.



položka	konf.	popis	ks	EAN
KU 68 LD/1HF	HA	krabice osazena šrouby pro montáž do sádkartonu a přístrojovými šrouby	90	8595568910585

## - příslušenství

V 68HF  
str. 1-62S-66  
str. 1-73TYP0...  
str. 1-75

## - pomocné nářadí

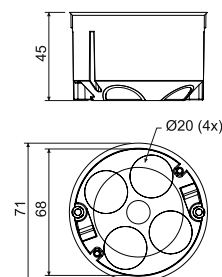
VDS 68  
Ø 73,5 mm  
str. 1-77VPTU; VPT 68  
Ø 73,5 mm  
str. 1-76

## KP 64/LD HF

- krabice přístrojová do dutých přiček

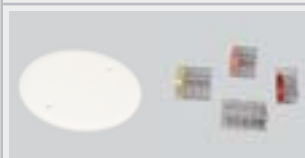


- ✓ Pro objekty se zvýšenou potřebou ochrany osob a majetku.
- ✓ Vstupní otvory vyrobeny z pružného materiálu.
- ✓ Instalace kabelu se provádí proražením membrány ostrým nástrojem (např. šroubovákem) a následným vložením kabelu, případně vytržením předlisovaného membránového vstupu.
- ✓ Zajištěna vzduchotěsnost prostupu i při vloženém kabelu nebo trubce.
- ✓ Montážní šrouby jsou opatřeny trojchodým závitem pro rychlou instalaci.
- ✓ Zabraňuje proudění vzduchu instalací.
- ✓ Při montáži není nutné zahlubovat okraj sádkartonu.

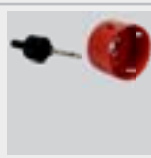


položka	konf.	popis	ks	EAN
KP 64/LD HF	HA	krabice osazena šrouby pro montáž do sádkartonu a přístrojovými šrouby	100	8595568910578

## - příslušenství

V 68HF  
str. 1-62TYP0...  
str. 1-75

## - pomocné nářadí

VPTU; VPT 64  
Ø 68 mm  
str. 1-77

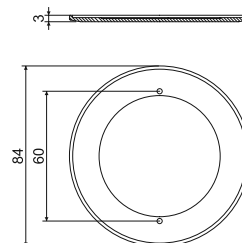
## V 68HF

- víčko

<b>MAT</b>				
PC	-45 - +105°C	850°C	A1 - F	30 sec.



- ✓ Pro objekty se zvýšenou potřebou ochrany osob a majetku.
- ✓ Pro zakrytí krabic s roztečí uchycení 60 mm pomocí upevňovacích šroubků.



položka	konf.	popis		EAN
			ks	
<b>V 68HF</b>	<b>HB</b>	víčka po 10 ks zatavená do smrštitelné fólie, barva - bílá RAL 9003	10; 100	8595057634114

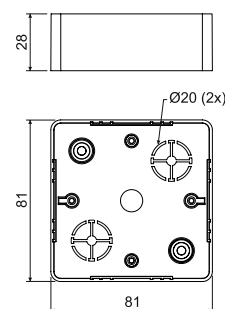


## LK 80X28R/1HF

- krabice přístrojová



- ☑ Pro objekty se zvýšenou potřebou ochrany osob a majetku.
- ☑ Určené pro přístroje modelové řady Classic nebo Swing s velkou montážní hloubkou - s výjimkou malé dvojzásuvky.
- ☑ Pro instalaci na materiály třídy reakce na oheň E nebo F použijte izolační podložku.



položka	konf.	popis	ks	EAN
LK 80X28R/1HF	HB	krabice baleny ve smrštiteľné fólii po 10 ks a přiloženy přístrojové šroubky	10; 120	8595057634121

## - příslušenství

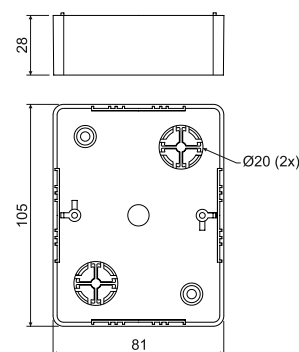
PI 80R  
str. 1-72TYP0...  
str. 1-75

## LK 80X28 2ZKHF

- krabice přístrojová



- ☑ Pro objekty se zvýšenou potřebou ochrany osob a majetku.
- ☑ Určené pro dvojzásuvky modelové řady Classic nebo Swing - ABB s velkou montážní hloubkou.
- ☑ Pro instalaci na materiály třídy reakce na oheň E nebo F použijte izolační podložku.



položka	konf.	popis	ks	EAN
LK 80X28 2ZKHF	HB	krabice baleny ve smrštiteľné fólii po 10 ks a přiloženy přístrojové šroubky	10; 100	8595057634138

## - příslušenství

PI80 2ZK  
str. 1-72TYP0...  
str. 1-75

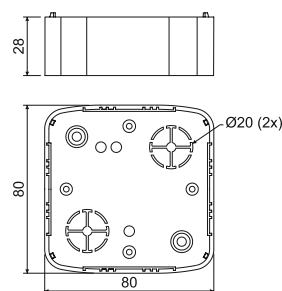
## LK 80X28 THF

- krabice přístrojová



MAT				
PC	-45 - +105°C	850°C	A1 - D	30 sec.

- ✓ Pro objekty se zvýšenou potřebou ochrany osob a majetku.
- ✓ Určené pro přístroje modelové řady Tango.
- ✓ Pro instalaci na materiály třídy reakce na oheň E nebo F použijte izolační podložku.



položka	konf.	popis		EAN
			ks	
LK 80X28 THF	HB	krabice baleny ve smrštitelné fólii po 10 ks a přiloženy přístrojové šroubky	10; 100	8595057633995



## - příslušenství

PI 80T  
str. 1-72TYP0...  
str. 1-75

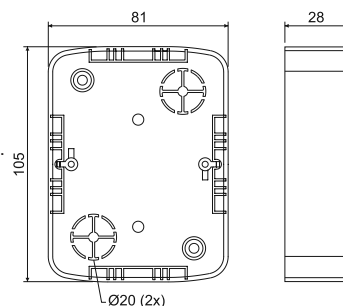
## LK 80X28 2ZTHF

- krabice přístrojová



MAT					
PC	-45 - +105°C	850°C	A1 - D	30 sec.	

- ✓ Pro objekty se zvýšenou potřebou ochrany osob a majetku.
- ✓ Určené pro přístroje modelové řady Tango - ABB s velkou montážní hloubkou.
- ✓ Pro instalaci na materiály třídy reakce na oheň E nebo F použijte izolační podložku.



položka	konf.	popis		EAN
			ks	
LK 80X28 2ZTHF	HB	krabice baleny ve smrštitelné fólii po 10 ks a přiloženy přístrojové šroubky	10; 80	8595057634145

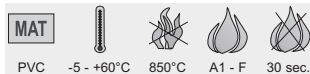


## - příslušenství

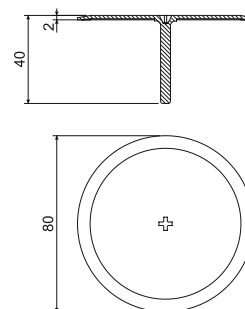
PI 802ZT  
str. 1-72TYP0...  
str. 1-75

## KO 68

- víčko



✓ Pro konečné zakrytí krabic KU 68-1901, KU 68-1902, KU 68-1903 a KPM 64/LU.



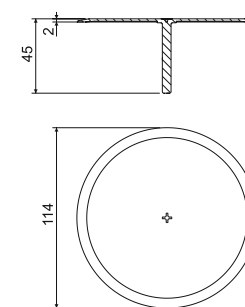
položka	konf.	popis		EAN
			ks	
KO 68	HB	vička zabalena v sáčku, sáček vložen v kartonu	100	8595057600539

## KO 97 V

- víčko



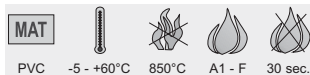
✓ Pro konečné zakrytí rozvodných a odbočných krabic KO 97/5, KR 97/5 a KOM 97.



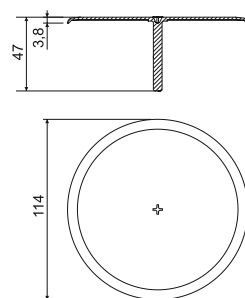
položka	konf.	popis		EAN
			ks	
KO 97 V	HB	vička zabalena v sáčku, sáček vložen v kartonu	40	8595057600546

## KO 97 V/1

- víčko



✓ Pro konečné zakrytí rozvodných a odbočných krabic řady KO 97/5, KO 97/L, KR 97/5, KR 97/L, KOM 97 a KOM 97/L.  
 ✓ Víčko je opatřeno lemem, který umožňuje bezproblémové zakrytí elektroinstalačních krabic instalovaných pod omítku nebo dutých stěn.



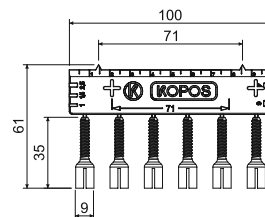
položka	konf.	popis		EAN
			ks	
KO 97 V/1	HB	vička zabalena v sáčku, sáček vložen v kartonu	40	8595057612983

## TN...

## - trn nástavný



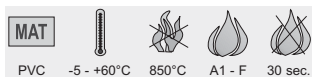
- ✓ Pro prodloužení středového trnu krycích víček, pro příliš zapuštěné krabice, kdy trn krycího víčka je krátký a nedosahuje do středového závitu elektroinstalační krabice.
- ✓ Trn je možné zkrátit na potřebnou délku.
- ✓ Přiložené pravítko slouží k naměření rozteče 71 mm při montáži přístrojů do sdruženého rámečku.
- ✓ Zážrezy je možné použít jako měрку k identifikaci průřezů kabelů.
- ✓ 1 kus obsahuje plato 6 ks nástavných trnů.



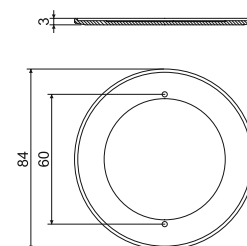
položka	konf.	popis		EAN
			ks	
<b>TN 68</b>	<b>KB</b>	pro krabice KU 68-1901, 1902, 1903 a KPM 64/LU, barva - šedá	10; 800	8595057698512
<b>TN 97</b>	<b>HB</b>	pro krabice KO 97/5, KR 97/5, KOM 97, KO 97/L, KR 97/L, KOM 97/LU, barva - bílá	10; 800	8595057698529

## V 68

## - víčko



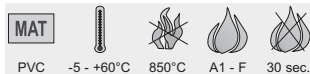
- ✓ Pro zakrytí krabic s roztečí uchycení 60 mm pomocí upevňovacích šroubků.
- ✓ Pro krabice řady KP 67, KP 68, KPR 68, KUH 1, KPM 64 a KI 68.



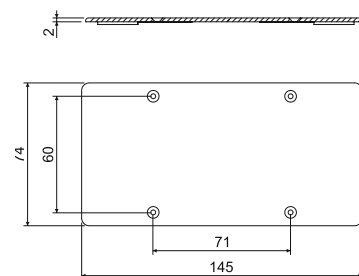
položka	konf.	popis		EAN
			ks	
<b>V 68</b>	<b>HA</b>	pro konečné zakrytí krabic s roztečí uchycení 60 mm pomocí upevňovacích šroubků	100; 400	8595057600577

## VKP 64/2L

- víčko

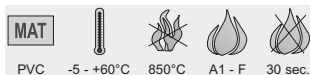


✓ Pro konečné zakrytí dvou spojených krabic KP 67/2 nebo KP 67/3 s roztečí 71 mm nebo dvojnásobné krabice KP 64/2 a KP 64/2L.



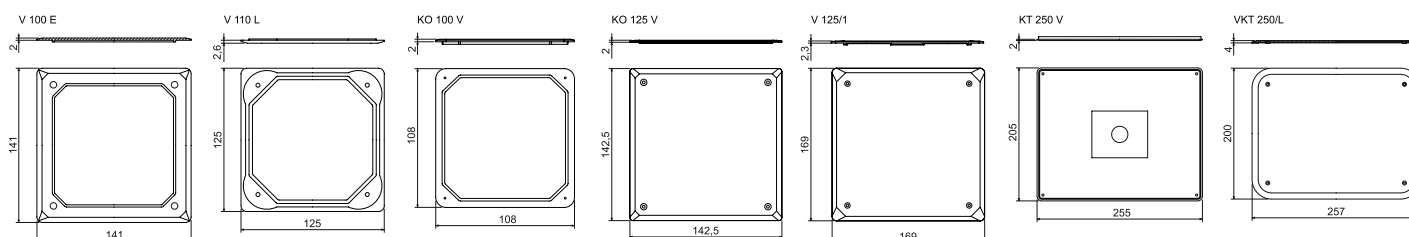
položka	konf.	popis		EAN
			ks	
VKP 64/2L	HB	pro krabice KP 64/2, KP 64/2L	10; 450	8595057655164

## Víčka



✓ Barva - bílá.  
✓ Připevňovací šrouby je nutno zakoupit samostatně.

položka	konf.	popis		EAN
			ks	
V 100 E	HB	pro krabice KO 100 E	10; 100	8595057617353
V 110 L	HB	pro krabice KO 110/L	10; 120	8595057612129
KO 100 V	HB	pro krabice KO 100	10; 140	8595057600515
KO 125 V	HB	pro krabice KO 125	10; 130	8595057600522
V 125/1	HB	pro krabice KO 125 E a KO 125/1L	10; 180	8595057668669
KT 250 V	HB	pro krabice KT 250	5; 35	8595057600553
VKT 250/L	HB	pro krabice KT 250/1 a KT 250/L	5; 45	8595057669147

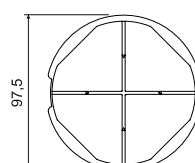
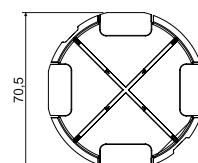
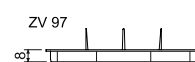


## ZV 68; ZV 97

- zaslepovací víčko



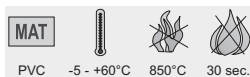
- ✓ Pro zakrytí krabic před omítáním, po vytvrdnutí omítky se víčko odstraní.
- ✓ Barva - oranžová.



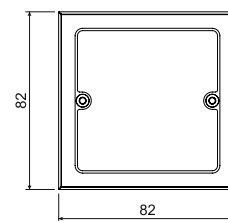
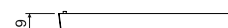
položka	konf.	popis		EAN
			ks	
<b>ZV 68</b>	<b>AB</b>	pro krabice řady KU, KP 68, KBV-1	10; 400	8595057600591
<b>ZV 97</b>	<b>AB</b>	pro krabice řady KO, KR 97	10; 220	8595057600607

## VLK 80

- víčko



- ✓ Pro konečné zakrytí lištových krabic LK 80/1, 2, 3 a LK 80X28/1.
- ✓ Šroubky nejsou součástí balení.



položka	konf.	popis		EAN
			ks	
<b>VLK 80</b>	<b>HB</b>	baleny ve smrštitelné fólii	10; 340	8595057616417



materiál



teplotní odolnost



samozhášivost



balení



třída reakce na oheň podkladového materiálu



zkouška žhavou smýčkou

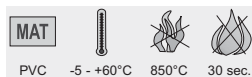


bezhalogenový materiál

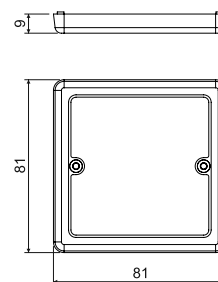


## VLK 80/R

- víčko



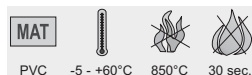
✓ Pro konečné zakrytí lištových krabic LK 80R/1, LK80R/2, LK 80R/3 a LK 80X20R/1, LK 80X28R/1, LK 80X28 2R.



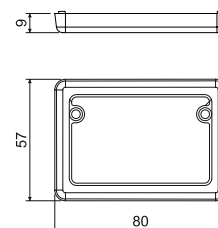
položka	konf.	popis	ks	EAN
VLK 80/R	HB	baleny ve smrštitelné fólii	10; 380	8595057616325

## VLK 80/2R

- víčko



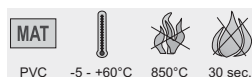
✓ Pro konečné zakrytí lištových krabic LK 80X28 2R při montáži dvojzásuvky.



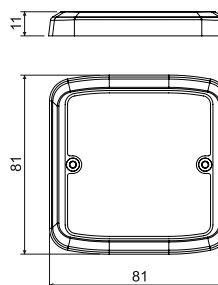
položka	konf.	popis	ks	EAN
VLK 80/2R	HB	baleny ve smrštitelné fólii	10; 560	8595057614451

## VLK 80/T

- víčko



✓ Pro konečné zakrytí lištových krabic LK 80X16 T a LK 80X28 T.



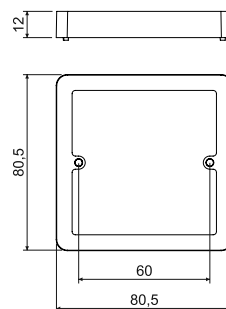
položka	konf.	popis	ks	EAN
VLK 80/T	HB	baleny ve smrštitelné fólii	10; 420	8595057610880

## NR 80/R

- nástavný rámeček



✓ Určený pro zvětšení montážní hloubky lištových krabic kompatibilní s přístroji modelové řady Classic nebo Swing.



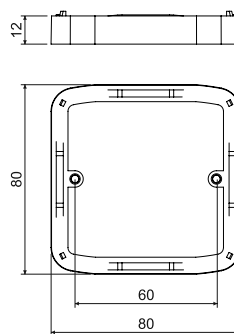
položka	konf.	popis		EAN
			ks	
NR 80/R	HB	baleny ve smrštitelné fólii	10; 240	8595057615823

## NRT

- nástavný rámeček



✓ Pro lištové krabice LK 80X16 T a LK 80X28 T.  
✓ Pro lištové krabice pro modelovou řadu přístrojů Tango.



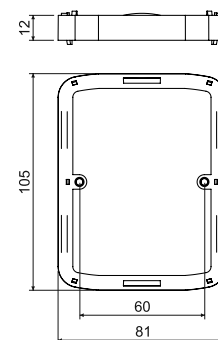
položka	konf.	popis		EAN
			ks	
NRT	HB	baleny ve smrštitelné fólii	10; 300	8595057615755

## NR 2ZT

- nástavný rámeček



✓ Pro lištové krabice LK 80X28 2ZT pod dvouzásuvku Tango.



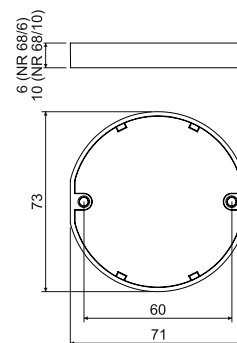
položka	konf.	popis		EAN
			ks	
NR 2ZT	HB	baleny ve smrštitelné fólii	10; 200	8595057615779

## NR 68/6; NR 68/10

- nástavný rámeček



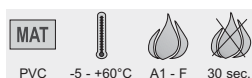
- ✓ Pro jednotlivě instalované krabice řady KU, KP a KUH, které jsou svým okrajem při montáži zapuštěny pod úroveň omítky nebo obkladů.
- ✓ Použitelný i na krabice pro sdružené přístroje KP 64/2, 3, 4, 5.



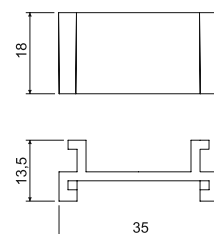
položka	konf.	popis		EAN
			ks	
NR 68/6	ZB	baleny ve smrštitelné fólii, výška 6 mm	10; 750	8595057619036
NR 68/10	ZB	baleny ve smrštitelné fólii, výška 10 mm	10; 420	8595057619043

## DR18

- distanční rozpěrka



- ✓ Pro zvětšení rozteče mezi krabicemi KP 67/2, KP 67/3 o 10 mm.
- ✓ Pro montáž přístrojů s jednotlivými rámečky vedle sebe.



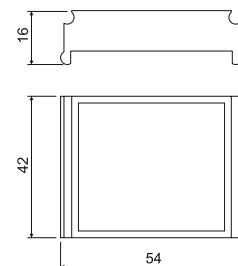
položka	konf.	popis		EAN
			ks	
DR18	HB	baleny v PE sáčku	10; 1800	8595057612570

## DR42

- distanční rozpěrka



- ✓ Pro zvětšení rozteče mezi krabicemi KP 67X67 o 12 mm (na 83 mm).
- ✓ Pro montáž přístrojů s jednotlivými rámečky typu Classic, Tango, Swing, Time výrobce ABB.

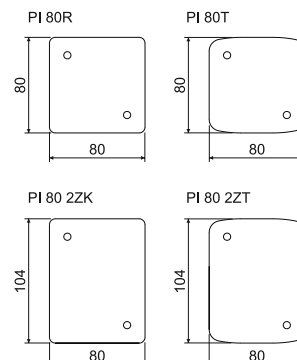


položka	konf.	popis		EAN
			ks	
DR42	HB	baleny volně v PE sáčku	250; 500	8595057600508

## Tepelně izolační podložky



- ✓ Bezazbestový zdravotně nezávadný materiál.
- ✓ Podložka zvyšuje teplotní odolnost při montáži elektroinstalačních krabic na hořlavé podklady.
- ✓ Odpovídá tvaru elektroinstalační krabice a tvaru přístrojů.
- ✓ Tloušťka podložky je 5 mm.




položka	konf.	popis		EAN
			ks	
PI 80R	XX	pro krabice LK 80/..., LK 80X28/1, LK 80R/..., LK 80X...R/1, LK 80X28 2R	10; 40	8595057614697
PI 80T	XX	pro krabice LK 80X16 T, LK 80X28 T	10; 40	8595057614703
PI 80 2ZK	XX	pro krabice LK 80X28 2ZK	10; 40	8595057614727
PI 80 2ZT	XX	pro krabice LK 80X28 2ZT, pro krabici LK 80X28 2T je nutné použít dvě podložky a upravit je seříznutím na potřebnou velikost	10; 40	8595057614710

## Šroubky upevňovací

- ✓ Upevňovací materiál (samořezné šroubky) používaný do elektroinstalačních krabic.



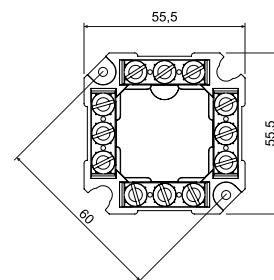
položka	konf.	popis		EAN
			ks	
2.9X13V	ZNCR	pro montáž přístrojů krabic řady KU, KP, půlkulatá hlava s křížovou drážkou	50; 4000	8595057619371
2.9X13Z	ZNCR	pro montáž přístrojů krabic řady V 68, zápustná hlava s křížovou drážkou	50; 4000	8595057619388
2.9X16	ZNCR	pro montáž svorkovnic typu S-66, S-96, SP-96	50; 3000	8595057619395
2.9X22	ZNCR	pro montáž nástavných rámečků NRT, NR 2ZT, NR 80/R	50; 2500	8595057619401
3.0X16	ZNCR	pro montáž přístrojů do elektroinstalačních krabic do betonu	50; 3000	8595057619418
M3X40-3CH	ZNCR	pro montáž krabic do dutých stěn, trojchodý závit výrazně zrychluje montáž krabice	50; 1000	8595057651470
M3X45-3CH	ZNCR	pro montáž krabic do dutých stěn typu KPR 68/L, KO 97/L, KR 97/L, trojchodý závit výrazně zrychluje montáž krabice	50; 1000	8595057651487
MP3-3CH	ZNCR	patka pro montáž krabic do dutých stěn, trojchodý závit výrazně zrychluje montáž krabice, tvar patky zajišťuje pevnou fixaci v sádkkartonu	50; 3000	8595057651494

## S-66

- svorkovnice



- ✓ Určená do univerzálních rozvodných a přístrojových krabic s roztečí uchycení 60 mm (např. KU 68, LK... apod.).
- ✓ Čtyři oddělená pole pro spojení až tří vodičů do průřezu 4 mm<sup>2</sup>.
- ✓ Pro napětí do 400 V.



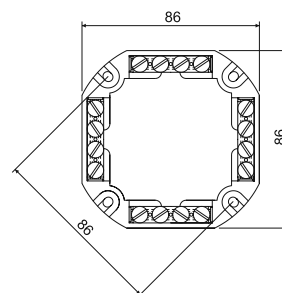
položka	konf.	popis	 ks	EAN
S-66	FB	baleny ve smrštitelné fólii	10; 160	8595057614734

## S-96

- svorkovnice



- ✓ Určená do rozvodných krabic s roztečí uchycení 86 mm (KR 97, KR 97/5, KR 97/L).
- ✓ Čtyři oddělená pole pro spojení až čtyř vodičů do průřezu 4 mm<sup>2</sup>.
- ✓ Pro napětí do 500 V.



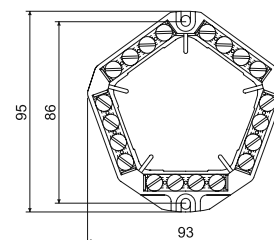
položka	konf.	popis	 ks	EAN
S-96	FB	baleny ve smrštitelné fólii	10; 120	8595057614741

## SP-96

- svorkovnice



- ✓ Určená do rozvodných krabic s roztečí uchycení 86 mm (KR 97, KR 97/5, KR 97/L).
- ✓ Pět oddělených polí pro spojení až čtyř vodičů do průřezu 4 mm<sup>2</sup>.
- ✓ Pro napětí do 500 V.



položka	konf.	popis	 ks	EAN
SP-96	FB	baleny ve smrštitelné fólii	10; 180	8595057614758

## 6303-...

- svorkovnice



MAT				
PA	-30 - +105°C	850°C	A1 - F	30 sec.

- ✓ 6303-11: čtyři oddělená pole pro spojení až 2x tří a 2x čtyř vodičů do 4 mm<sup>2</sup>.
- ✓ 6303-12: čtyři oddělená pole pro spojení pěti vodičů do 4 mm<sup>2</sup>.
- ✓ Pro napětí do 500 V.
- ✓ Při použití svorkovnice s krabicí s ochrannou svorkou je třeba odstranit zemnicí propojku.

položka	konf.	popis		EAN
			ks	
6303-11	FB	baleny volně v kartonu, určená do kovových krabic 7116 a 7216	12	8595057644953
6303-12	FB	baleny volně v kartonu, určená do kovových krabic 7121 a 7221	12	8595057644960

## TYP...

- vícepólová svorkovnice

MAT				
PA6	-25 - +85°C	850°C	A1 - F	30 sec.



- ✓ Pro napětí do 500 V.



položka	konf.	popis						EAN
			mm	ks	mm <sup>2</sup>	A	ks	
TYP210	FA	baleny v kartonu, barva - černá	12 x 16 x 95	12	2,5	24	100	8595057613539
	HA	baleny v kartonu, barva - bílá					100	8595057614321
TYP310	FA	baleny v kartonu, barva - černá	17 x 18 x 107	12	4	32	100	8595057613553
	HA	baleny v kartonu, barva - bílá					100	8595057614345
TYP412	FA	baleny v kartonu, barva - černá	17 x 19 x 119	12	6	41	100	8595057613577
	HA	baleny v kartonu, barva - bílá					100	8595057614369
TYP512	FA	baleny v kartonu, barva - černá	21 x 21 x 142	12	10	57	100	8595057613591
	HA	baleny v kartonu, barva - bílá					100	8595057614383
TYP612	FA	baleny v kartonu, barva - černá	22 x 22 x 154	12	16	76	50	8595057613607
	HA	baleny v kartonu, barva - bílá					100	8595057614390



## TYP...

## - bezšroubová svorka



- ✓ Maximální provozní zatížení 24 A.
- ✓ Svorky jsou určeny pro plné Cu vodiče.
- ✓ Pro vodiče s průřezem 1,0 mm<sup>2</sup> do 2,5 mm<sup>2</sup>.
- ✓ Pro napětí do 450 V.
- ✓ Barevný rozlišovací proužek.

položka	konf.	popis					EAN
			mm	ks	mm <sup>2</sup>	ks	
TYP015	XX	šedá/čirá	2,5 x 9,5 x 9,5	5	1,0 - 2,5	100	8595057613614
TYP016	XX	oranžová/čirá	13,5 x 9,5 x 9,5	3	1,0 - 2,5	100	8595057613621
TYP017	XX	červená/čirá	10,5 x 9,5 x 9,5	2	1,0 - 2,5	100	8595057613638
TYP018	XX	žlutá/čirá	17,2 x 9,5 x 9,5	4	1,0 - 2,5	100	8595057613645

## EPS 2

## - ekvipotenciální svorkovnice




bez krytu



s krytem



- ✓ Slouží k hlavnímu pospojování dle ČSN 1-35 2000-4-41.
- ✓ Vyrovnání potenciálů.
- ✓ Využití pouze pro vyrovnání nulového potenciálu, nelze použít jako fázovou přípojnicí a podobně.
- ✓ Použitelná do krabice KO 125 E - krabice je pro montáž speciálně upravená.
- ✓ Možnost montáže také do krabic KT 250/1 a KT 250/L.

položka	konf.	popis					EAN
			max. rozměr (mm)	ks	mm²	ks	
EPS 2	XX	bez krytu	126 x 60 x 50 (62 při vyšroubovaných šroubech)	4	2,5 - 6	1	8595057618374
	X1	s krytem		6	4 - 16	1	8595057687806
				2	10 - 95		
				1	30 x 4 (pásek)		

## EPS 3

## - ekvipotenciální svorkovnice



- ✓ Slouží k hlavnímu pospojování dle ČSN 1-35 2000-4-41.
- ✓ Vyrovnání potenciálů.
- ✓ Využití pouze pro vyrovnání nulového potenciálu, nelze použít jako fázovou přípojnicí a podobně.
- ✓ Použitelná do krabice KO 100 E.



položka	konf.	popis					EAN
			max. rozměr (mm)	ks	mm <sup>2</sup>	ks	
EPS 3	XX	bez krytu	104 x 60 x 40 (48 při vyšroubovaných šroubech)	8	0,75 - 10	1	8595057668676
				6	1,5 - 16		

## VPTU

- unašeč univerzální

- ✓ Ve spojení s dalšími komponenty slouží ke složení vrtáku.
- ✓ Minimální průměr sklíčidla vrtačky 11 mm.





položka	konf.			EAN
		mm	ks	
VPTU	XX	6	1	8595057616141

## VPT...

- pilový vrták

- ✓ Určený pro přesné otvory potřebné pro montáž krabic do dutých příček ze sádkartonu.
- ✓ Velikost vrtáku je určena ke konkrétním typům krabic.



položka	konf.			EAN
		mm	ks	
VPT 40	XX	40	1	8595057616097
VPT 64	XX	68	1	8595057616103
VPT 68	XX	73,5	1	8595057616110
VPT 79	XX	79,5	1	8595057616127
VPT 97	XX	103,5	1	8595057616134

## Díly potřebné pro složení vrtáků

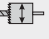

unašeč univerzální	pilový vrták					pro krabice
VPTU	VPT 40	VPT 64	VPT 68	VPT 79	VPT 97	
X	X					KT 250/L, KO 110/L, KO 125/1L
X					X	KO 97/L, KR 97/L, KOM 97/LU
X			X			KU 68 LD/1, KU 68 LD/2, KU 68 LD/1HF, KUH 1/L, KPR 68/71L, KPRL 68-70/LD, KU 68/71L1, KPM 64/LU, KU 68 LA/1HF
X		X				KP 64/LD, KPL 64-50/2LD, KPL 64-50/3LD, KP 64/4L, KP 64/5L, KP 64/LD HF
X				X		KI 68 L/1

**VDS 68**

- vrták do duté stěny

- ✓ Kompletní sestava pro nejpoužívanější elektroinstalační krabice.
- ✓ Minimální průměr sklíčidla vrtačky 11 mm.





položka	konf.	 mm	 ks	EAN	díly sestavy	pro krabice
<b>VDS 68</b>	<b>XX</b>	73,5	1	8595057658967	VPTU + VPT 68	KPM 64/LU, KU 68 LA/1HF, KU 68 LD/1, KU 68 LD/2, KUH 1/L, KU 68 LD/1HF, KPR 68/71L, KU 68/71L1, KPRL 68-70/LD,

**FR 68 SDS**

- bezpříklepová fréza do zdiva

- ✓ Fréza určena pro **bezpříklepové** vrtání do cihlového zdiva nebo plynosílikátu.
- ✓ Systém upínání SDS plus.
- ✓ Pro krabice KU 68, KP 68, a KP 64/....



položka	konf.	 mm	 ks	EAN
		mm	ks	
<b>FR 68 SDS</b>	<b>XX</b>	80	1	8595057615915

# Víceúčelová krabice KOPOBOX MINI



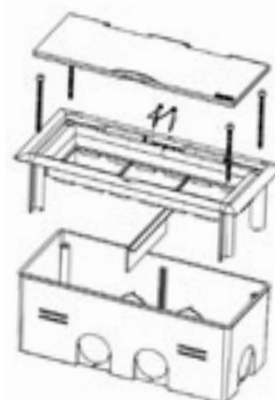
- Všestranná přístrojová krabice pro modulární datové a silové zásuvky.
- Použití do parapetních kanálů PK 110X70 D a PK 110X70 D HF, dále do omítky jako klasické krabice, velmi vhodné je jejich použití do sádkartonových stěn a nábytku.
- Své uplatnění KOPOBOX MINI najde také jako podlahová krabice v prostorech s menším provozním zatížením, a to v litých betonových nebo dutých podlahách.

## KOPOBOX MINI B

- sestava víceúčelové přístrojové krabice



- ✓ Rozměr složené sestavy: 175 x 80 x 68 mm.
- ✓ Sestava určená k montáži pod omítku nebo do betonových podlah.
- ✓ Podkladní montážní krabice se usazuje do sádrového lože. Při kompletaci se montážní krabice následně osazuje rámem krabice KOPOBOX MINI.
- ✓ Před instalací montážní krabice je nutné vložit rozpěrnou příčku, která se po zatvrdnutí sádry odstraňuje.
- ✓ Umožňuje montáž modulárních přístrojů 3ks 45x45, nebo 6ks 22,5x45 nebo jejich kombinací.
- ✓ Vhodné pro přístroje QUADRO (str. 2-47), které jsou vyráběny na míru pro výrobky KOPOS. Je možná i instalace přístrojů výrobců ABB, Legrand, PEHA a Simon connect.
- ✓ Maximální zatížení: 1000 N na celkovou plochu krytu (víka s rámem).



položka	konf.	popis		EAN
			ks	
KOPOBOX MINI B	HB	barva pohledových částí (víko + rám) - bílá RAL 9003	1	8595568920065
	KB	barva pohledových částí (víko + rám) - světle šedá RAL 7035	1	8595568920072



## KOPOBOX MINI L

- sestava víceúčelové přístrojové krabice



- ✓ Rozměr složené sestavy: 175 x 80 x 75 mm.
- ✓ Rozměr otvoru pro výřeznutí: 163 x 67 mm.
- ✓ Sestava určená k montáži do nábytku, do dutých stěn nebo do zdvojených podlah.
- ✓ Krabice KOPOBOX MINI L lze montovat do tloušťek desek 9 až 38 mm.
- ✓ Rychlá montáž pomocí fixačních patek.
- ✓ Spodní zakrývací krabice umožňuje fixaci kabelů proti jejich vytržení.
- ✓ KOPOBOX MINI L umožňuje montáž modulárních přístrojů 3ks 45x45 nebo 6ks 22,5x45 nebo jejich kombinací.
- ✓ Vhodné pro přístroje QUADRO (str. 2-47), které jsou vyráběny na míru pro výrobky KOPOS. Je možná i instalace přístrojů výrobců ABB, Legrand, PEHA a Simon connect.



položka	konf.	popis		EAN
			ks	
KOPOBOX MINI L	HB	barva pohledových částí (víko + rám) - bílá RAL 9003	1	8595568920041
	KB	barva pohledových částí (víko + rám) - světle šedá RAL 7035	1	8595568920058
	N1B	barva pohledových částí (víko + rám) - titanová, na objednávku	1	8595568921895



## KOPOBOX MINI P

- sestava víceúčelové přístrojové krabice



MAT					
PC-ABS	-5 - +60°C	850°C	A1 - F	30 sec.	IP20

- ✓ Rozměr složené sestavy: 175 x 80 x 50 mm.
- ✓ Sestava určená k montáži do parapetních kanálů PK 110X70 D a PK 110X70 D HF.
- ✓ Rychlá montáž pomocí fixačních patek.
- ✓ KOPOBOX MINI P umožňuje montáž modulárních přístrojů 3ks 45x45, nebo 6ks 22,5x45 nebo jejich kombinaci.
- ✓ Vhodné pro přístroje QUADRO (str. 2-47), které jsou vyráběny na míru pro výrobky KOPOS. Je možná i instalace přístrojů výrobců ABB, Legrand, PEHA a Simon connect.



položka	konf.	popis		EAN
			ks	
KOPOBOX MINI P	HB	barva pohledových částí (víko + rám) - bílá RAL 9003	1	8595568920089





# Podlahové krabice KOPOBOX

Instalace do betonových  
a zdvojených podlah



• KOPOBOX 57 - rám pro modulární přístroje 45 x 45 mm

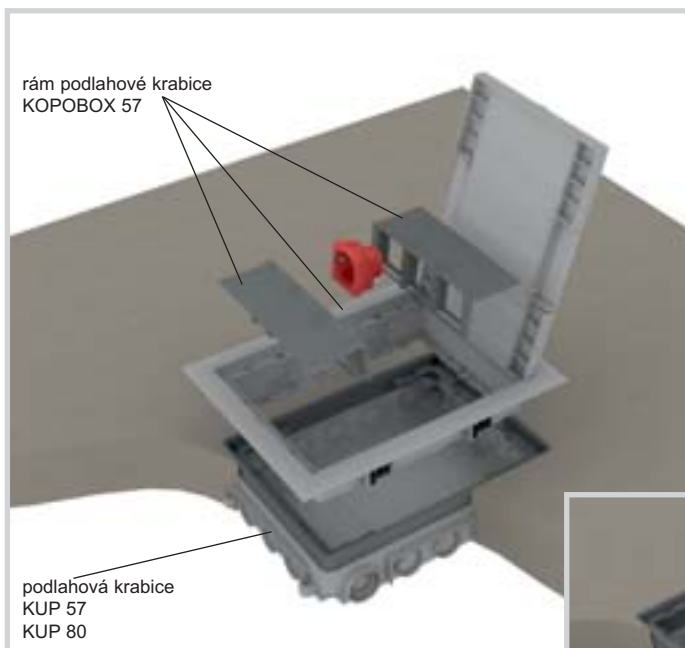


• KOPOBOX 80 - rám pro klasické i modulární přístroje 45 x 45 mm

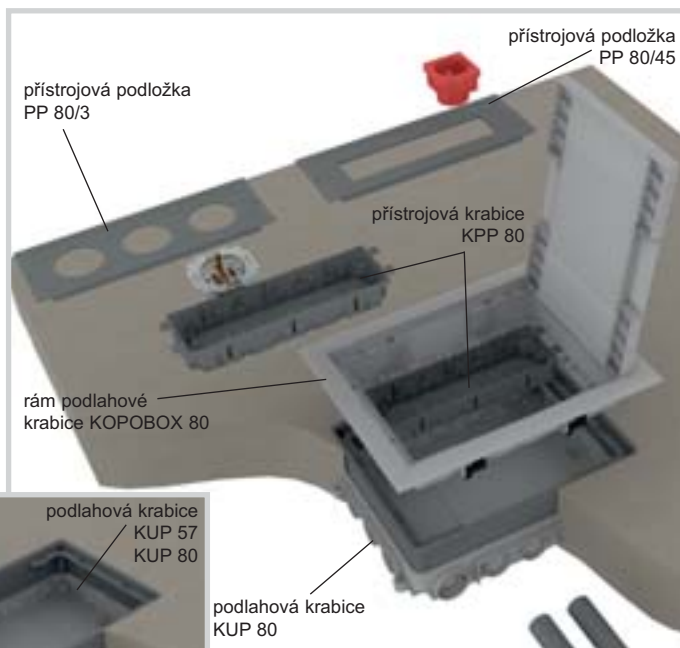


• KUP 57 (80) - krabice univerzální podlahová do betonu

## Použití podlahových krabic v betonové podlaze



KOPOBOX 57 - sestava



KOPOBOX 80 - sestava



Kompletní sestava podlahové krabice složená z KOPOBOX 57 a KUP 57 nebo KUP 80 je určena pro montáž modulárních přístrojů 45 x 45 mm. Upevňovací patky (určené pro montáž do zdvojené podlahy) se při instalaci rámu KOPOBOX 57 do krabice KUP nepoužijí.

**Pokyny k montáži KOPOBOX 57:**

Podlahová krabice KUP 57 je určena pro výšku betonové vrstvy od 57 mm do 75 mm, podlahová krabice KUP 80 je určena pro výšku betonové vrstvy od 80 mm do 95 mm. Krabici je nutné připevnit k podkladovému materiálu. Požadovanou výšku krabice lze nastavit pomocí šroubů zvyšovací vložky a to v rozmezí od 57 mm (KUP 57) nebo od 80 mm do 95 mm (KUP 80).

V případě betonové vrstvy vyšší než 75 mm (KUP 57) nebo 95 mm (KUP 80) je nutné použít sadu nivelační SN (4 ks) ukotvenou k podkladovému materiálu. Nivelační sada umožňuje zvýšit výšku krabice až o 35 mm.

Krabice univerzální jsou uzpůsobeny pro instalaci el. trubek. Jednotlivé vstupy včetně zvyšovací vložky je nutné utěsnit tmelem proti vniknutí betonu.

V průběhu betonáže je nutné použít krycí desku (součást balení KUP) proti zalití krabice betonovou směsí. Po vytvrzení betonové směsi a odstranění krycí desky se podlahová krabice KUP osadí rámem podlahové krabice KOPOBOX 57. Do rámu se nainstalují držáky přístrojů a provede se elektroinstalace modulárních přístrojů.

KOPOBOX 57 je určen především pro instalaci kabelů s přímými vidlicemi. Použití kabelů s lomenými vidlicemi je možné s omezením. Použití adaptérů určených k napájení přístrojů je omezeno jejich konkrétní velikostí.

Víko podlahového rámu je určené pro podlahovou krytinu s max. výškou 7 mm. S ohledem na stupeň krytí není krabice určena ke strojovému mokrému vytírání. Doporučenými podlahovými krytinami jsou koberce nebo plovoucí podlahy.

Do systému je možné instalovat modulární přístroje QUADRO (str. 2-47), případně přístroje shodné konstrukce např. firem ABB, PEHA, Legrand, OBO Bettermann.

Podlahové krabice KOPOBOX jsou konstruovány pro max. zatížení 1500 N.

Kompletní sestava podlahové krabice složená z KOPOBOX 80 a KUP 80 je určena pro instalaci klasických i modulárních přístrojů. Výběr typu instalovaných přístrojů je dán typem přístrojové podložky. Upevňovací patky (určené pro montáž do zdvojené podlahy) se při instalaci rámu KOPOBOX 80 do krabice KUP 80 nepoužijí.

**Pokyny k montáži KOPOBOX 80:**

Podlahová krabice KUP 80 je určena pro výšku betonové vrstvy od 80 mm do 95 mm. Krabici je nutné připevnit k podkladovému materiálu. Požadovanou výšku krabice lze nastavit pomocí šroubů zvyšovací vložky a to v rozmezí od 80 mm do 95 mm.

V případě betonové vrstvy vyšší než 95 mm je nutné použít sadu nivelační SN (4 ks) ukotvenou k podkladovému materiálu. Sada nivelační umožňuje zvýšit výšku krabice až o 35 mm.

KUP 80 je uzpůsobena pro instalaci el. trubek. Jednotlivé vstupy včetně zvyšovací vložky je nutné utěsnit tmelem proti vniknutí betonu.

V průběhu betonáže je nutné použít krycí desku (součást balení KUP 80) proti zalití krabice betonovou směsí. Po vytvrzení betonové směsi a odstranění krycí desky se podlahová krabice KUP 80 osadí rámem podlahové krabice KOPOBOX 80. Následně se do rámu vloží přístrojové krabice KPP 80. S ohledem na typ instalovaných přístrojů se krabice osadí příslušným typem přístrojové podložky PP 80.

**Modulární přístroje:**

- instalace do KPP 80 + PP 80/45,
- instalace přímo na PP 80/45, při současném použití příčky PKUP.

**Klasické přístroje:**

- instalace do KPP 80 + PP 80/3, na neosazené montážní otvory použijte záslepy ZPP.

KOPOBOX 80 je určen převážně pro použití s kabely s lomenými vidlicemi. Použití kabelů s přímými vidlicemi či adaptérů je možné s omezením.

Víko podlahového rámu je určené pro podlahovou krytinu s max. výškou 7 mm. S ohledem na stupeň krytí není krabice určena ke strojovému mokrému vytírání. Doporučenými podlahovými krytinami jsou koberce nebo plovoucí podlahy.

Do systému je možné instalovat modulární přístroje QUADRO (str. 2-47), případně přístroje shodné konstrukce např. firem ABB, PEHA, Legrand, OBO Bettermann.

Podlahové krabice KOPOBOX jsou konstruovány pro max. zatížení 1500 N.



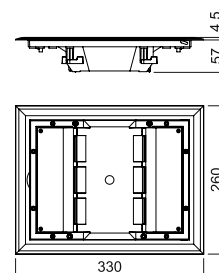
## KOPOBOX 57

- rám podlahové krabice



MAT					
PA	-5 - +105°C	850°C	A1 - F	30 sec.	IP30

- ✓ Určený k instalaci do univerzální podlahové krabice KUP 57 nebo KUP 80.
- ✓ Umožňuje montáž modulárních přístrojů QUADRO (str. 2-47) 45 x 45 mm (max. 6 ks), případně přístroje shodné konstrukce např. firem ABB, PEHA, Legrand, OBO Bettermann...
- ✓ Vyztužení víka plechem zajišťuje jeho vysokou mechanickou pevnost při zachování možnosti vložení finální podlahové krytiny. Víko obsahuje 2 výklopné klapky umožňující vyvedení kabelů z krabice.
- ✓ Součástí balení jsou šrouby pro připevnění rámu do podlahové krabice KUP.
- ✓ KOPOBOX se standardně dodává v tmavě šedé barvě. Při objednávce nad 500 ks je možné dodat jinou barvu dle vzorníku RAL (neplatí pro vlastní nosiče přístrojů).
- ✓ Rám je samostatně použitelný pro zdvojené podlahy o tloušťce od 10 do 40 mm, otvor pro vložení do podlahy 218 x 288 mm.



položka	konf.	popis		EAN
			ks	
KOPOBOX 57	LB	barva - tmavě šedá RAL 7012	1	8595057690721

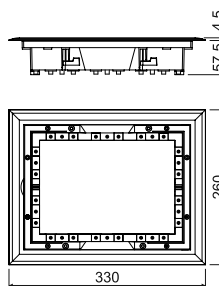
## KOPOBOX 80

- rám podlahové krabice



MAT					
PA	-5 - +105°C	850°C	A1 - F	30 sec.	IP30

- ✓ Určený k instalaci do univerzální podlahové krabice KUP 80.
- ✓ Použití přístrojových krabic KPP 80 (max. 2 ks) s přístrojovými podložkami PP 80/3 umožňuje montáž klasických přístrojů (max. 6 ks), s podložkami PP 80/45 umožňuje montáž modulárních přístrojů QUADRO (max. 8 ks) případně přístroje shodné konstrukce např. firem ABB, PEHA, Legrand, OBO Bettermann...
- ✓ Vyztužení víka plechem zajišťuje jeho vysokou mechanickou pevnost při zachování možnosti vložení finální podlahové krytiny. Víko obsahuje 2 výklopné klapky umožňující vyvedení kabelů z krabice.
- ✓ Součástí balení jsou šrouby pro připevnění rámu do podlahové krabice KUP.
- ✓ KOPOBOX se standardně dodává v tmavě šedé barvě. Při objednávce nad 500 ks je možné dodat jinou barvu dle vzorníku RAL.
- ✓ Rám je samostatně použitelný pro zdvojené podlahy o tloušťce od 10 do 40 mm, otvor pro vložení do podlahy 218 x 288 mm.



položka	konf.	popis		EAN
			ks	
KOPOBOX 80	LB	barva - tmavě šedá RAL 7012	1	8595057690738

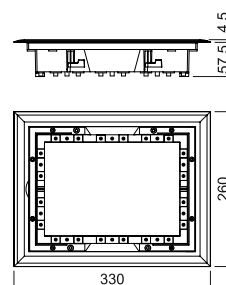
## PP 80/K-5

- krabice protahovací podlahová



MAT					
PA	-5 - +105°C	850°C	A1 - F	30 sec.	IP30

- ✓ Určená k instalaci do podlahové krabice KUP 80.
- ✓ Použití jako slepé víko pro protažení kabelů.
- ✓ Po instalaci krabice se na nosný plech položí finální podlahová krytina, krabice není určena pro instalaci přístrojů.
- ✓ Dodatečná instalace přístrojů je možná pouze při změně krabice na KOPOBOX.
- ✓ Otvor potřebný pro vložení do zdvojené podlahy 218 x 288 mm.



položka	konf.	popis		EAN
			ks	
PP 80/K-5	LB	barva - tmavě šedá RAL 7012	1	8595057699571

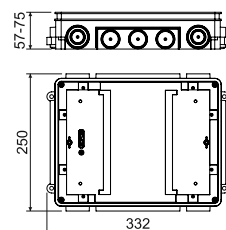
## KUP 57

- krabice univerzální podlahová



MAT				
PA	-5 - +105°C	850°C	A1 - F	30 sec.

- ✓ Po vytvrdnutí betonové směsi se osazuje podlahovou krabicí KOPOBOX 57.
- ✓ Součástí balení je krycí deska zabraňující zalití krabice při betonování.
- ✓ Minimální výška betonové vrstvy je 57 mm, maximální 75 mm. Požadovaná výška krabice se nastaví zvyšováním vnitřní vložky pomocí šroubů v rozích krabice.
- ✓ Pro větší výšku betonové vrstvy než 75 mm je nutné použít sadu nivelační SN (4 ks).
- ✓ Krabice je uzpůsobena pro instalaci el. trubek průchody lze vytvořit postupovým vrtákem VBU a podlahového kanálu PUK.



položka	konf.	popis		EAN
			ks	
KUP 57	FB	barva - černá	1	8595057690745

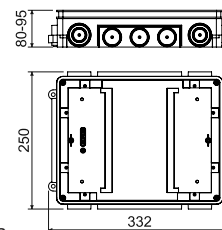
## KUP 80

- krabice univerzální podlahová



MAT				
PA	-5 - +105°C	850°C	A1 - F	30 sec.

- ✓ Po vytvrdnutí betonové směsi se osazuje podlahovou krabicí KOPOBOX 57 nebo KOPOBOX 80.
- ✓ Součástí balení je krycí deska zabraňující zalití krabice při betonování.
- ✓ Minimální výška betonové vrstvy je 80 mm, maximální 95 mm. Požadovaná výška krabice se nastaví zvyšováním vnitřní vložky pomocí šroubů v rozích krabice.
- ✓ Pro větší výšku betonové vrstvy než 95 mm je nutné použít sadu nivační SN (4 ks).
- ✓ Krabice je uzpůsobena pro instalaci el. trubek (průchody lze vytvořit postupovým vrtákem VBU a podlahového kanálu PUK).



položka	konf.	popis		EAN
			ks	
KUP 80	FB	barva - černá	1	8595057690752

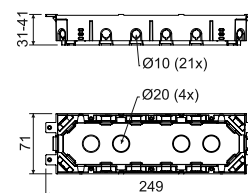
## KPP 80

- krabice přístrojová podlahová



MAT				
PA	-5 - +105°C	850°C	A1 - F	30 sec.

- ✓ Univerzální přístrojová krabice pro montáž do krabice KOPOBOX 80 (max. 2 kusy).
- ✓ Přístrojové šrouby, šrouby pro kabelové třmeny a třmeny pro fixaci kabelů jsou součástí balení.
- ✓ Hloubka krabice je nastavitelná změnou pozice dna.



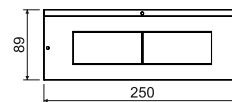
položka	konf.	popis		EAN
			ks	
KPP 80	LB	barva - tmavě šedá	1	8595057690769

## PP 80/...

- podložka přístrojová



- ✓ Přístrojová podložka se instaluje do rámu podlahové krabice KOPOBOX 80.
- ✓ Montáž je doporučena spolu s přístrojovou krabicí KPP 80.
- ✓ Při instalaci vícenásobných modulárních přístrojů je vhodné odstranit vnitřní příčku.
- ✓ Vnější rozměry ostatních přístrojových podložek jsou totožné s výkresem.



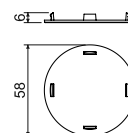
položka	konf.	popis		EAN
			ks	
PP 80/0	LB	plná podložka pro zakrytí neosazené části krabice KOPOBOX, barva - tmavě šedá	1; 100	8595057690783
PP 80/3	LB	podložka pro montáž až 3 ks klasických přístrojů, barva - tmavě šedá	1; 100	8595057690790
PP 80/45	LB	podložka pro montáž až 4 ks modulárních přístrojů QUADRO (str. 2-47), případně přístroje shodné konstrukce např. firem ABB, PEHA, Legrand, OBO Bettermann, barva - tmavě šedá	1; 100	8595057690806

## ZPP

- záslepka



- ✓ K zaslepení neosazených otvorů na přístrojové podložce PP 80/3.



položka	konf.	popis		EAN
			ks	
ZPP	LB	barva - tmavě šedá	1; 1800	8595057690820



## PKUP

## - přepážka



- ✓ K rozdělení vnitřního prostoru krabice KOPOBOX 80.
- ✓ Výhodné při montáži modulárních přístrojů v přístrojových podložkách PP 80/45 pokud není použito krabic KPP 80.



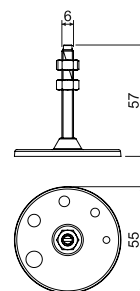
položka	konf.	popis		EAN
			ks	
PKUP	LB	barva - tmavě šedá	10; 480	8595057690837

## SN

## - sada nivelační



- ✓ K nastavení přesné výšky univerzální krabice KUP 57 nebo KUP 80 při zalévání do betonových podlah.
- ✓ Proti vyplavení krabice betonem zajistíte krabice maticemi M6 - součást balení.
- ✓ Prodej po sadách obsahujících 4 ks nastavovacích prvků.
- ✓ Drážka pro šroubování umožňující pohodlné přesné nastavení výšky.

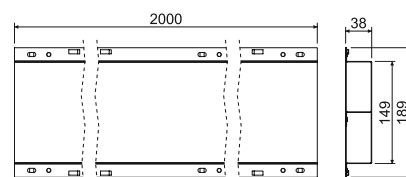


položka	konf.	popis		EAN
			ks	
SN	XX	balení obsahuje 4 ks - pro všechny rohy krabice	1; 90	8595057690844

**PUK 38X150 S1**

- podlahový kanál

- ✓ K propojení krabic typu KUP 57 nebo KUP 80.
- ✓ Výstupky pro rychlé a snadné pospojování kanálů pro zajištění vodivého pospojení pomocí PLUK nebo PLUK 1.

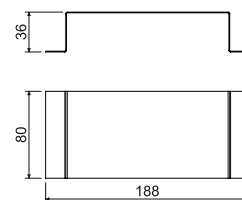


položka	konf.	popis		EAN
			m	
<b>PUK 38X150 S1</b>	<b>S</b>	pozinkováno Sendzimir	2; 240	8595568904416

**SPUK**

- spojka podlahového kanálu

- ✓ K překrytí spoje podlahových kanálů.
- ✓ Zabraňuje zatečení betonu do kanálů.
- ✓ Připevnění k podlaze pomocí šroubů nebo nastřelovacích hřebů.




položka	konf.	popis		EAN
			ks	
<b>SPUK</b>	<b>S</b>	pozinkováno Sendzimir	1	8595568904423

**PLUK**

- propojovací lanko podlahového kanálu

- ✓ Zajišťuje vodivé pospojení podlahových kanálů.



položka	konf.	popis		EAN
			ks	
<b>PLUK</b>	<b>XX</b>	délka 250 mm, k propojení kanálů při vyústění pod úhlem 90°	10	8595568904430
<b>PLUK 1</b>	<b>XX</b>	délka 550 mm, k propojení kanálů při vyústění pod úhlem 180°	10	8595568904447

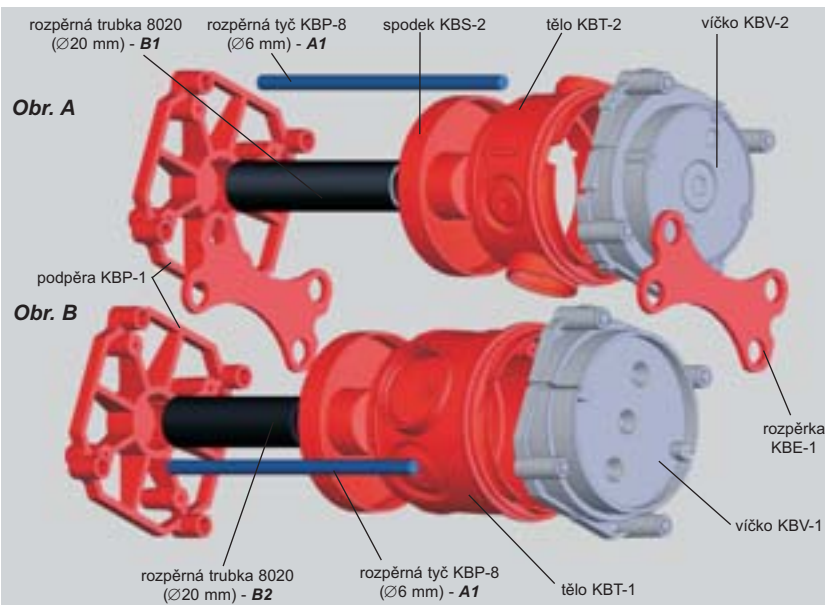
## Způsob použití betonového programu a stanovení délek jednotlivých rozpěrných komponentů

Soustava je určena pro lité betonové konstrukce a umožňuje následnou montáž všech dostupných přístrojů (zásuvky, vypínače). Osová vzdálenost použitých přístrojů je 80 mm (Classic + Swing) nebo 71 mm (vícenásobné rámečky).

Rozpěrka KBE-1 dovoluje rozteč 80 mm zvětšit na rozteč 88 mm a udržuje mezeru 8 mm mezi namontovanými přístroji.

Komponenty označené typovým číslem ../71 jsou určeny pro přístroje se společným rámečkem s roztečí 71 mm (Tango).

### Základní použití na rozteč 80 nebo 88 mm



Víčko KBV-1 (KBV-2) se připevňuje na pevný díl bednění. Dále sestavíme tělo KBT-1 (KBT-2) společně se spodním dílem KBS-2 a zamáčkneme do již zafixovaného víčka KBV. Do podpěry KBP-1 zasuneme rozpěrnou trubku 8020 a čtyři rozpěrné tyče KBP-8. Takto sestavenou zadní část kompletu nasuneme na již připevňovanou krabici a víčko.

Víčko KBV-1 je použitelné pro montáž dvojzásuvky.

Systém je možno kompletovat i ze strany podpěry KBP-1, kterou připevňujeme na pevný díl bednění.

#### Obr. 1A

Minimální výška kompletu při použití tělesa KBT-2 (L):

$$L = 90 \text{ mm}$$

Délka rozpěrných tyčí:  $A1 = L - 20 \text{ mm}$

Délka rozpěrné trubky 8020:  $B1 = L - 65 \text{ mm}$

#### Obr. 1B

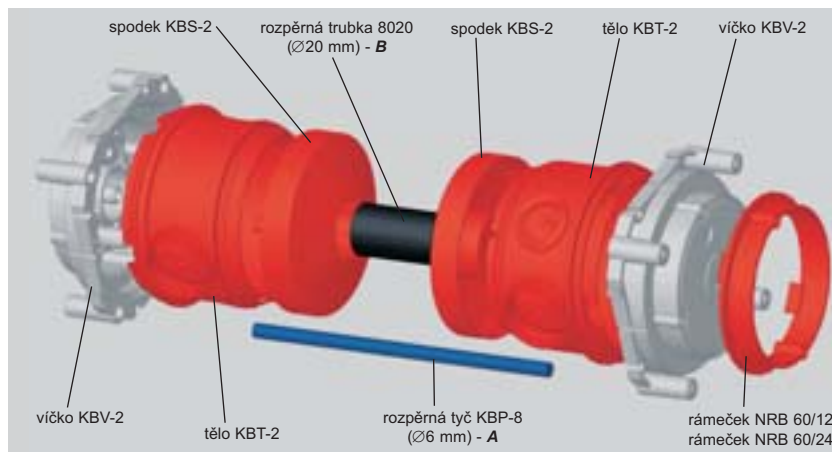
Minimální výška kompletu při použití tělesa KBT-1 (L):

$$L = 110 \text{ mm}$$

Délka rozpěrných tyčí:  $A1 = L - 20 \text{ mm}$

Délka rozpěrné trubky 8020:  $B2 = L - 85 \text{ mm}$

### Příklad montáže krabice na rozteč 80 mm



Víčko KBV-2 se připevňuje na pevný díl bednění. Dále sestavíme tělo KBT-1 (KBT-2) společně se spodním dílem KBS-2 a zamáčkneme do již zafixovaného víčka KBV. Sestavíme kompletně druhou krabici, zasuneme rozpěrnou trubku 8020 a čtyři rozpěrné tyče KBP-8. Takto sestavenou zadní část kompletu nasuneme na již připevňovanou krabici a víčko.

Minimální výška kompletu při použití tělesa:

$$\text{KBT-2 } L2 = 140 \text{ mm}$$

$$\text{KBT-1 } L1 = 185 \text{ mm}$$

Délka rozpěrných tyčí při použití tělesa:

$$\text{KBT-2 } A = L2 - 10 \text{ mm}$$

$$\text{KBT-1 } A = L1 - 10 \text{ mm}$$

Délka rozpěrné trubky 8020 při použití tělesa:

$$\text{KBT-2 } B = L2 - 112 \text{ mm}$$

$$\text{KBT-1 } B = L1 - 152 \text{ mm}$$



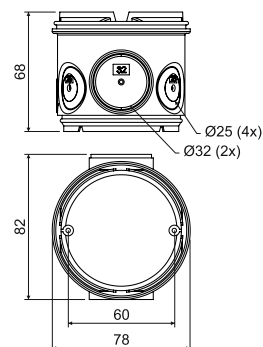
## KBT-1

- vysoké tělo krabice do betonu



MAT				
PP	-5 - +60(90)°C	650°C	A1	

- ✓ Tělo krabice je opatřeno osazením pro spojení s víkem KBV a spodkem KBS.
- ✓ Na obvodu těla krabice jsou přednaznačené otvory pro vyvrtání vstupů pro trubky dimenze EN 25 a 32, vstupy lze snadno vytvořit v požadovaných místech pomocí vrtáku a příslušného vrtacího břítu.
- ✓ Pro přístroje s větší montážní hloubkou.
- ✓ Do krabice je možné instalovat svorkovnici S-66, doporučujeme její montáž do těla krabice před sestavením kompletu.
- ✓ Pro dvojzásuvku je nutné osadit víko KBV-1.



položka	konf.	popis		EAN
			ks	
KBT-1	AB	baleny ve smrštitelné fólii, barva - oranžová	10; 100	8595057632455

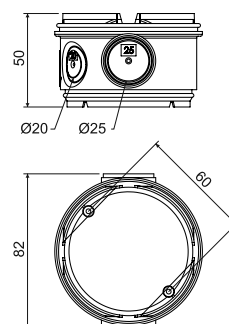
## KBT-2

- nízké tělo krabice do betonu



MAT				
PP	-5 - +60(90)°C	650°C	A1	

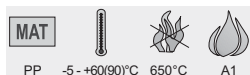
- ✓ Tělo krabice je opatřeno osazením pro spojení s víkem KBV a spodkem KBS.
- ✓ Na obvodu těla krabice jsou přednaznačené otvory pro vyvrtání vstupů pro trubky dimenze EN 20 a 25, vstupy lze snadno vytvořit v požadovaných místech pomocí vrtáku a příslušného vrtacího břítu.
- ✓ Do krabice je možné instalovat svorkovnici S-66, doporučujeme její montáž do těla krabice před sestavením kompletu.
- ✓ Pro dvojzásuvku je nutné osadit víko KBV-1.



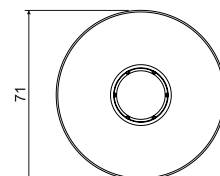
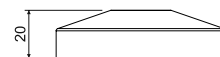
položka	konf.	popis		EAN
			ks	
KBT-2	AB	baleny ve smrštitelné fólii, barva - oranžová	10; 80	8595057632462

## KBS-2

- spodek krabice do betonu



- ☑ Spodek je vhodný pro zakrytí těl krabic KBT 1 a KBT 2.
- ☑ Konstrukce dna umožňuje vložení rozpěrné trubky dimenze 20 mm.
- ☑ Vloženou trubku lze použít na vzájemné propojení krabic.



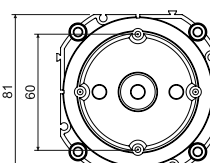
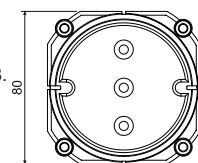
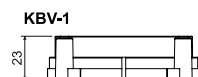
položka	konf.	popis		EAN
			ks	
KBS-2	AB	baleny ve smrštitelné fólii, barva - oranžová	10; 240	8595057632516

## KBV-..

- víčko krabice do betonu



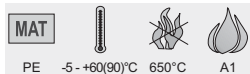
- ☑ Víčko lze připevnit na bednění pomocí hřebů.
- ☑ Po vytvrdnutí betonové směsi se odstraní vylamovací část víčka a vznikne prostor pro montáž.
- ☑ Při dodatečném štukování lze pro zakrytí použít zaslepovací víčko ZV 68.
- ☑ Pro nastavení výšky při dodatečné aplikaci omítky lze použít nástavňový rámeček NR 68/6 a NR 68/10 (KBV-1), nebo NRB 60/12 a NRB 60/24 (KBV-2).
- ☑ Pro dvojzásuvku je vhodné víko KBV-1.



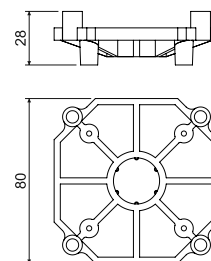
položka	konf.	popis		EAN
			ks	
KBV-1	KB	baleny ve smrštitelné fólii, barva - světle šedá	10; 140	8595057632509
KBV-2	KB	baleny ve smrštitelné fólii, barva - světle šedá	10; 160	8595057632486

## KBP-1

- podpora krabice do betonu



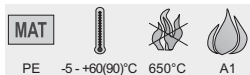
☑ Pomocí podpěry je možné krabice upevnit mezi stěny bednění.



položka	konf.	popis		EAN
			ks	
KBP-1	AA	baleny ve smrštitelné fólii, barva - oranžová	10; 150	8595057608115

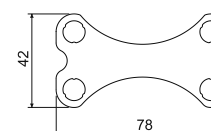
## KBE-1

- rozpěrka do betonu



☑ Pro zvětšení a udržení rozteče 88 mm mezi krabicemi.

☑ Pro montáž přístrojů s jednotlivými rámečky, dle typu přístroje zůstává mezi instalovanými přístroji mezera.



položka	konf.	popis		EAN
			ks	
KBE-1	AB	baleny ve smrštitelné fólii, barva - oranžová	10; 2420	8595057614475

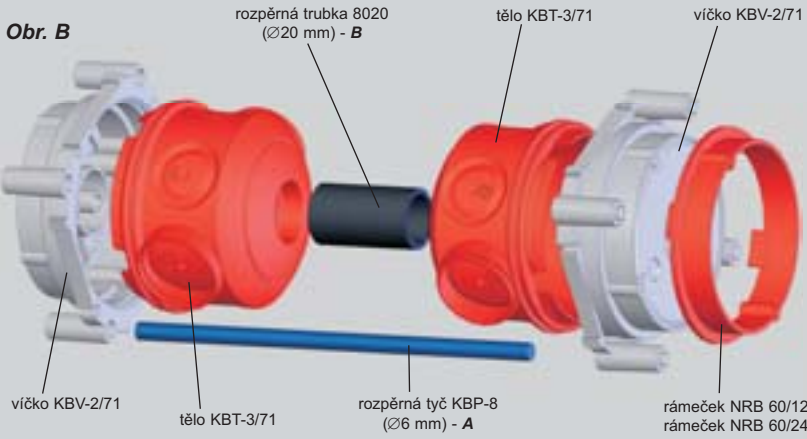


Montáž krabice na rozteč 71 mm

Obr. A



Obr. B



Víčko KBV-2/71 se připevní na pevný díl bednění. Tělo KBT-3/71 zamáčkneme do již zafixovaného víčka KBV-2/71. Sestavíme kompletně druhou krabici (viz obr. B), zasuneme rozpěrnou trubku 8020 a čtyři rozpěrné tyče KBP-8. Takto sestavenou zadní část kompletu nasuneme na již připevněnou krabici a víčko. Nastavný rámeček NBR se používá k nastavení výšky krabic při dodatečné aplikaci omítky. Systém je možné sestavovat ze strany podpěry KBP-1/71, kterou upevníme na pevný díl bednění.

**Obr. A**  
Minimální výška kompletu při použití tělesa KBT-3/71 (L):  
**L = 80 mm**  
Délka rozpěrných tyčí: **A = L - 20 mm**  
Délka rozpěrné trubky 8020: **B = L - 65 mm**

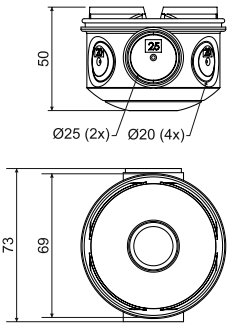
**Obr. B**  
Minimální výška kompletu při použití tělesa KBT-3/71 (L):  
**L = 125 mm**  
Délka rozpěrných tyčí: **A = L - 10 mm**  
Délka rozpěrné trubky 8020: **B = L - 110 mm**

KBT-3/71 - nízká krabice do betonu



MAT					
PP	-5 - +60(90)°C	650°C	A1	71	

- ✓ Určena pro spojení s víčkem KBV-2/71.
- ✓ Pro přístroje ve sdrúžených rámečcích s roztečí 71 mm.
- ✓ Vstupy pro trubky dimenzí EN 20 nebo EN 25 lze snadno vytvořit pomocí vrtáku VBU1 a příslušného břítu.
- ✓ Konstrukce dna umožňuje vložit trubku dimenze 20 pro možnost vzájemného propojení krabic.



položka	konf.	popis		EAN
KBT-3/71	AB	baleny ve smrštitelné fólii, barva - oranžová	ks 10; 100	8595057667853

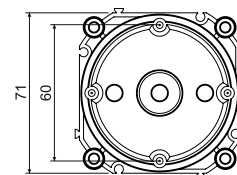
## KBV-2/71

- víčko krabice do betonu



MAT				
PP	-5 - +60(90)°C	650°C	A1	71

- ✓ Víčko lze připevnit na bednění pomocí hřebů.
- ✓ Po vytvrdnutí betonové směsi se odstraní vylamovací část víčka a vznikne prostor pro montáž.
- ✓ Při dodatečném štukování lze pro zakrytí použít zaslepovací víčko ZV 68.
- ✓ Pro nastavení výšky při dodatečné aplikaci omítky lze použít nástavný rámeček NR 68/6 nebo NR 68/10.



položka	konf.	popis		EAN
			ks	
KBV-2/71	KB	pro přístroje ve sdružených rámečcích s roztečí 71 mm	10; 200	8595057632493

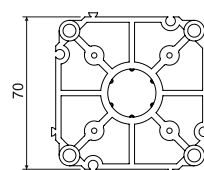
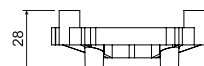
## KBP-1/71

- podpěra krabice do betonu



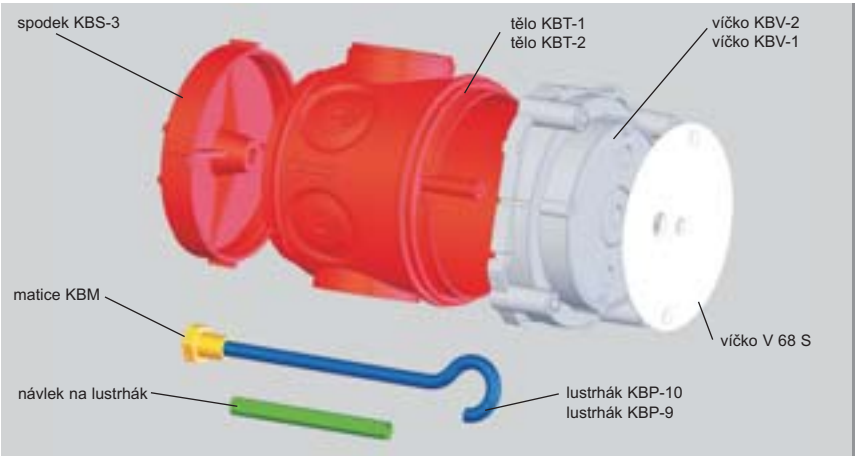
MAT				
PE	-5 - +60(90)°C	650°C	A1	71

- ✓ Pomocí podpěry je možné krabice upevnit mezi stěny bednění.



položka	konf.	popis		EAN
			ks	
KBP-1/71	AB	pro přístroje ve sdružených rámečcích s roztečí 71 mm, barva - oranžová	10; 220	8595057624252

Příklad použití lustrháku na horizontální bednění



Víčko KBV-1 (KBV-2) se připevní na pevný horizontální díl bednění. Dále sestavíme tělo KBT-1 (KBT-2) a společně se spodním dílem KBS-3 zamáčkneme do již zafixovaného víčka. Před zalitím kompletu betonovou směsí je nutné do spodního dílu KBS-3 vložit matici KBM.

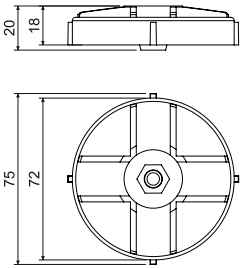
KBS-3

- spodek krabice do betonu



MAT			
PA	-5 - +60(90)°C	650°C	A1

- ✓ Spodek je vhodný pro zakrytí těl krabic KBT 1 a KBT 2.
- ✓ Konstrukce dna umožňuje vložení matice KBM pro zašroubování lustrháku.
- ✓ Matici je nutné vložit před zalitím sestavy betonem!



položka	konf.	popis	ks	EAN
KBS-3	AA	baleny ve smrštitelné fólii, barva - oranžová	10; 200	8595057608146


**KBP-9; KBP-10, KBM** - lustrhák s maticí a návlekem

MAT

ocel



- ✓ Nosnost háku 250N (25 kg).
- ✓ Lustrhák je nutné opatřit izolačním návlekem z PVC (součást balení).
- ✓ Matice součástí balení.
- ✓ Mosazná matice se závitem M5, určená do KBS-3 pro následnou montáž lustrháku, použitelná pro KBP-9 i KBP-10.
- ✓ Matici je nutné do spodku krabice KBS-3 nasadit před zalití betonem!

položka	konf.	popis		EAN
			ks	
<b>KBP-9</b>	<b>XX</b>	délka 100 mm, pro sestavu s tělem krabice KBT-2	40; 80	8595057610378
<b>KBP-10</b>	<b>XX</b>	délka 118 mm, pro sestavu s tělem krabice KBT-1	40; 80	8595057610361
<b>KBM</b>	<b>XX</b>	matice pro lustrhák, materiál - mosaz	40; 200	8595057626669

**V 68 S**

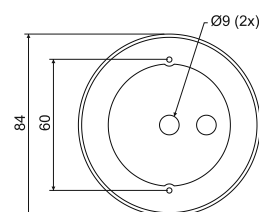
- víčko

MAT

PVC -5 - +60(90)°C 850°C A1 - F 30 sec.



- ✓ Pro uzavření krabice s lustrhákem.
- ✓ Zajišťuje krytí IP 20.
- ✓ Dva otvory umožňují protažení přívodu ke světlu a montáž lustrháku.
- ✓ Připevnění pomocí vrtů 2,9 x 13 (nejsou součástí balení).



položka	konf.	popis		EAN
			ks	
<b>V 68 S</b>	<b>HB</b>	baleny po 10 ks ve smrštitelné fólii	10; 120	8595057650541

Příklad použití víčka KBV-3



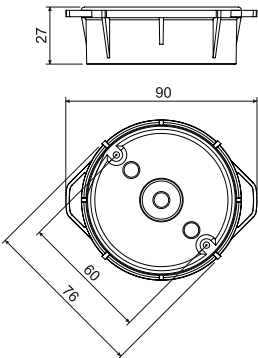
Víčko KBV-3 se používá v případech, kdy je nutné osadit elektrické přístroje na obě strany příčky naproti sobě. Víčko je určeno pro společnou montáž s krabicí KBT-1 nebo KBT-2 a víčkem KBV-1 nebo KBV-2.  
Víčko umožňuje montáž dvojzásuvky obdobně jako víčko KBV-1.

Výška kompletu při použití tělesa (tloušťka stěny):  
KBT-1 L1 = 100 mm  
KBT-2 L2 = 80 mm

KBV-3 - víčko krabice do betonu



- ✓ Určeno pro montáž do betonových příček tloušťky 100 mm - ve spojení s KBT-1 a KBV-1 (KBV-2).
- ✓ Určeno pro montáž do betonových příček tloušťky 80 mm - ve spojení s KBT-2 a KBV-1 (KBV-2).



položka	konf.	popis		EAN
			ks	
KBV-3	KB	baleny ve smrštitelné fólii, barva - světle šedá	10; 120	8595057657151

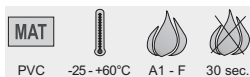
KBP-8 - tyč ocelová



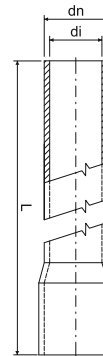
- ✓ Pro rozepření krabic mezi stěny bednění při zalévání betonovou směsí.
- ✓ Použití společně s víčky a podpěrami - viz schémata sestav.
- ✓ Tyč je nutné zkrátit na potřebnou délku - určení délky je uvedeno u jednotlivých sestav.

položka	konf.	popis		EAN
			m	
KBP-8	ZA	ocelová kulatina Ø 6 mm	3	8595057610231

## Tuhé elektroinstalační trubky



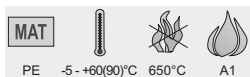
- ✓ Tuhá elektroinstalační trubka vhodná jako rozpěrná pro sestavy krabic do betonu.
- ✓ Bližší informace v kapitole elektroinstalační trubky.



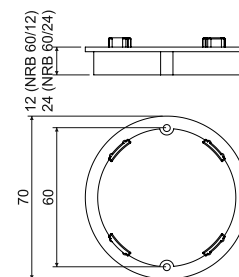
položka	konf.	popis	dn	di	L		EAN
			mm	mm	m		
1520	HA	nízká mechanická odolnost, barva - bílá	20	17,4	3	30; 1890	8595057619074
	KA	nízká mechanická odolnost, barva - světle šedá			3	30; 1890	8595057616905
	KC	nízká mechanická odolnost, barva - světle šedá			2	20; 1260	8595057613867
4020	KA	střední mechanická odolnost, barva - světle šedá	20	16,9	3	30; 1890	8595057689954
	KC	střední mechanická odolnost, barva - světle šedá			2	20; 1260	8595568903655
	LA	střední mechanická odolnost, barva - tmavě šedá RAL 7012			3	30; 1890	8595057617018
8020	FA	vysoká mechanická odolnost, barva - černá	20	15,8	3	30; 1890	8595057617087
1520HF	FA	nízká mechanická odolnost, UV stabilní, <b>bezhalogenová</b> , barva - černá	20	17,1	3	30; 1890	8595057626430
	KA	nízká mechanická odolnost, <b>bezhalogenová</b> , barva - světle šedá			3	30; 1890	8595057631861
4020HF	FA	střední mechanická odolnost, UV stabilní, <b>bezhalogenová</b> , barva - černá	20	16,7	3	15	8595057688261
	KA	střední mechanická odolnost, <b>bezhalogenová</b> , barva - světle šedá			3	15	8595057690875
8020HF	FA	vysoká mechanická odolnost, UV stabilní, <b>bezhalogenová</b> , barva - černá	20	15,7	3	15	8595057688339

## NRB 60...

- nástavný rámeček do betonu



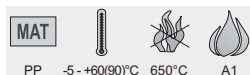
- ✓ K nastavení výšky krabic při dodatečné aplikaci omítky.



položka	konf.	popis		EAN
			ks	
NRB 60/12	AB	baleny v sáčcích po 10 ks	10; 340	8595057616455
NRB 60/24	AB	baleny v sáčcích po 10 ks	10; 160	8595057616462

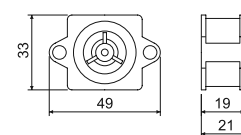
## BV...

## - vývodka pro trubky

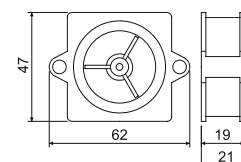


- ✓ Vývodky se fixují k bednění pomocí hřebů.
- ✓ Po zatvrdnutí betonové směsi se společně s bedněním odstraní přední stěna.
- ✓ Pro zavedení trubky se použijí koncovky BK- typ dle dimenze trubky:
  - BV 1620 - koncovky BK 16, BK 20
  - BV 2532 - koncovky BK 25, BK 32, BK 16 ČSN, BK 23

BV 1620



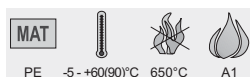
BV 2532



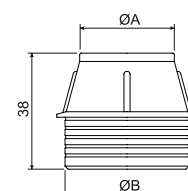
položka	konf.	popis		EAN
			ks	
<b>BV 1620</b>	<b>KA</b>	pro trubky dimenze EN 16, 20	40; 560	8595057621985
<b>BV 2532</b>	<b>KA</b>	pro trubky dimenze EN 25, 32 a ČSN 16, 23	40; 280	8595057621992

## BK...

## - koncovka pro trubky



- ✓ Pro zaústění trubek LPE-1 do vývodek typu BV...

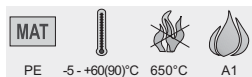


položka	konf.	popis	<b>A</b>	<b>B</b>		EAN
			mm	mm	ks	
<b>BK 16</b>	<b>AA</b>	pro trubky dimenze EN 16	19	27	40; 600	8595057621688
<b>BK 16 ČSN</b>	<b>AA</b>	pro trubky dimenze ČSN 16	24	40	40; 320	8595057629165
<b>BK 20</b>	<b>AA</b>	pro trubky dimenze EN 20	23	27	40; 560	8595057621718
<b>BK 23</b>	<b>AA</b>	pro trubky dimenze ČSN 23	30	40	40; 280	8595057629158
<b>BK 25</b>	<b>AA</b>	pro trubky dimenze EN 25	28	40	40; 320	8595057621701
<b>BK 32</b>	<b>AA</b>	pro trubky dimenze EN 32	35	40	40; 320	8595057621695

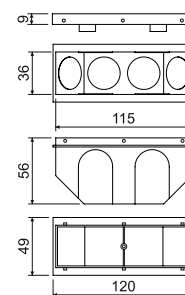


## KBS-120

- sběrná krabice do betonu



- ✓ Pro vyústění více trubkových vedení do jednoho místa (např. v místě budoucích rozvaděčů).
- ✓ Víko krabice se k bednění fixuje pomocí hřebů nebo vrutů.
- ✓ Po vytvrdnutí se odstraní čelní vylamovací část víčka.



položka	konf.	popis		EAN
			ks	
KBS-120	AB	baleny ve smrštitelné fólii, barva - oranžová	10; 70	8595057624269

Víčko KBV připevněné na bednění.



Namontované ohebné trubky do tělesa KBT.



Utěsnění prostupů (tmel).



Příklad použití vývodky a koncovky.



Příklad použití na horizontální bednění.



Krabice KBT... s vyvedeným vodičem připravená pro montáž lustrháku KBP...



Krabice KBT... zakrytá víčkem V 68 S s vyvedeným vodičem a lustrhákem KBP...





